





Unternehmen

Die BBA Müller GmbH wurde 1991 durch unseren heutigen Geschäftsführer Lothar Müller gegründet, mit Ausrichtung auf den Vertrieb, Instandsetzung und die Prüfung von Feuerlöschgeräten sowie Ausrüstungen im Brand- und Arbeitsschutz. Den Bereich der Prüfung von Druckgasbehältern lagerten wir Anfang 2017 mit der Gründung unserer Tochtergesellschaft cytes GmbH aus und konzentrieren uns nun auf die Herstellung von Produkten speziell für die Gasindustrie, die wir weltweit vertreiben.

Unsere Leistungen:

Wiederkehrende Prüfung und Aufarbeitung von Druckgasbehältern wie Bündel, Gasflaschen, Batteriefahrzeuge (Trailer) für Luftgase und Acetylen durch unsere Tochtergesellschaft cytes GmbH.

Instandsetzung, Prüfung und Wartung von Brandschutzeinrichtungen wie Feuerlöscher, Brandmeldeanlagen, RWA-Anlagen, Steigleitungen und anderen Einrichtungen in Zusammenhang mit dem Brandschutz durch unsere Kundendienst-Abteilung, die deutschlandweit agiert.

Herstellung und Errichtung von Druckbehältern und -anlagen wie Druckgasbündel nach TPED und PED (97/23/EG), Füll- und Versorgungsanlagen.

Herstellung von Transportpaletten für Gasflaschen und Behältern für Trockeneis.

Entwicklung und Herstellung von Transport- und Sicherungssystemen für die Gasindustrie.

Inhalt

GASFLASCHENBÜNDEL	04
TROCKENEISBEHÄLTER	08
MASCHINENBAU	14
ANLAGEN-/STAHLBAU	22
TRANSPORTPALETTEN	28
KONTAKT / ANSPRECHPARTNER	39

Gasflaschenbündel

Konstruktion, Prototypenbau und Zulassung von Bündeln aus einer Hand.

- Zulassung nach TPED, PED und DNV
- bei Neuentwicklungen erfolgen die notwendigen Tests und Abnahmen in unserem Hause
- Druckbereich bis 1000 bar
- falls erforderlich, können auch FEM-Berechnungen geliefert werden
- Konstruktion, Auslegung und Herstellung von Bündelverrohrungen, auch für Bündelgestelle anderer Hersteller

Produkte

Gasflaschenbündel „BBH600-II“ für Luftgase

Gasflaschenbündel „BBH800-II“ für Luftgase

Gasflaschenbündel „BBH603-I“ für Acetylen

Gasflaschenbündel „BBH803-I“ für Acetylen

Weitere Informationen finden Sie unter:

www.bba-mueller.de



Gasflaschenbündel

06



Gasflaschenbündel „BBH600-II“ für Luftgase

Druckgerät für 12 Druckgasbehälter bis 300 bar.

- mit Verrohrung aus Edelstahl mit ein oder zwei Entnahmestellen
- hergestellt nach ADR, TPED, RL 2010/35/EU, 2008/68/EC, 2010/61/EU und DIN EN ISO 10961
- kann nach DIN EN ISO 10961 von -20 °C bis +60 °C betrieben werden
- mit einer zentralen Kranöse und vier Zurrösen oder vier Kranösen
- geeignet für alle Flurfördergeräte

Außenmaße (H x B x L): 1930 x 1000 x 775 mm

Leergewicht: ca. 220 kg

	200 bar Zentralkranöse	200 bar 4 Eckkranösen	300 bar Zentralkranöse	300 bar 4 Eckkranösen
Art-Nr:	2520601	2520602	2530601	2530602



Gasflaschenbündel „BBH800-II“ für Luftgase

Druckgerät für 16 Druckgasbehälter bis 300 bar.

- mit Verrohrung aus Edelstahl mit ein oder zwei Entnahmestellen
- hergestellt nach ADR, TPED, RL 2010/35/EU, 2008/68/EC, 2010/61/EU und DIN EN ISO 10961
- kann nach DIN EN ISO 10961 von -20 °C bis +60 °C betrieben werden
- mit einer zentralen Kranöse und vier Zurrösen oder vier Kranösen
- geeignet für alle Flurfördergeräte

Außenmaße (H x B x L): 1993 x 1000 x 1000 mm

Leergewicht: ca. 270 kg

	200 bar Zentralkranöse	200 bar 4 Eckkranösen	300 bar Zentralkranöse	300 bar 4 Eckkranösen
Art-Nr:	2520801	2520802	2530801	2530802

Gasflaschenbündel „BBH603-I“ für Acetylen

Druckgerät für 12 Druckgasbehälter.

- mit Verrohrung aus Edelstahl, Acetylenzerfallsperre und Absperrrichtung
- hergestellt nach ADR, TPED, RL 2010/35/EU, 2008/68/EC, 2010/61/EU und DIN EN ISO 10961
- kann nach DIN EN ISO 10961 von -20 °C bis +60 °C betrieben werden
- mit einer zentralen Kranöse und vier Zurrösen oder vier Kranösen
- geeignet für alle Flurfördergeräte

Außenmaße (H x B x L): 1993 x 1000 x 775 mm

Leergewicht: ca. 220 kg

Zentralkranöse 4 Eckkranösen

Art-Nr:	2540121	2540122
----------------	----------------	----------------



Gasflaschenbündel „BBH803-I“ für Acetylen

Druckgerät für 16 Druckgasbehälter.

- mit Verrohrung aus Edelstahl, Acetylenzerfallsperre und Absperrrichtung
- hergestellt nach ADR, TPED, RL 2010/35/EU, 2008/68/EC, 2010/61/EU und DIN EN ISO 10961
- kann nach DIN EN ISO 10961 von -20 °C bis +60 °C betrieben werden
- mit einer zentralen Kranöse und vier Zurrösen oder vier Kranösen
- geeignet für alle Flurfördergeräte

Außenmaße (H x B x L): 1985 x 1000 x 1000 mm

Leergewicht: ca. 270 kg

Zentralkranöse 4 Eckkranösen

Art-Nr:	2550121	2550122
----------------	----------------	----------------



Trockeneisbehälter

Behälter aus glasfaserverstärktem Kunststoff zum Transport und zur Lagerung von Trockeneis.

- mit einer Gelcoat-Oberflächenversiegelung
- verwendete Außenmaterialien verfügen nachweislich über eine Lebensmitteleignung
- Isolierung aus wasserabweisenden Hartschaumplatten mit Aluminiumkaschierung
- federgedämpfte Scharniere

Reparatur sämtlicher Schäden an Behältern aus glasfaserverstärktem Kunststoff.

Produkte

Trockeneisbehälter „160NH“

Trockeneisbehälter „160NT“

Trockeneisbehälter „250“

Trockeneisbehälter „260N“

Trockeneisbehälter „460N“

Trockeneisbehälter „480“

Weitere Informationen finden Sie unter:

www.bba-mueller.de



Trockeneisbehälter

10



Unsere Trockeneisbehälter finden Sie auf den nächsten beiden Seiten. Sie können diese mit unterschiedlichen Sonderausstattungen bestellen. In der folgenden Tabelle finden Sie eine Übersicht. Gerne beraten wir Sie dazu.

Sonderausstattungen

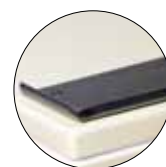
Sonderausstattungen		160NH	160NT	250	260N	460N	480
Unterbaukonstruktionen <i>(beeinflussen die Behälterhöhe)</i>	Rollen	x	x	x	x		
	Ladungssicherungssystem	x	x	x	x	x	x
	Stahlpalette mit Füßen	x	x	x	x	x	x
	Kunststoffpalette		x		x	x	
Deckelvarianten <i>(beeinflussen die Behälterhöhe)</i>	integrierte Stapelhöcker					x	
	Stapelecken (Edelstahl)		x	x	x	x	x
	Griffe	x	x	x	x	x	x
Verschlusshaken	Edelstahl	x	x	x	x	x	x
	verzinkt	x	x	x	x	x	x
Schutzvorrichtungen	Rammschutz		x	x	x	x	x
	Kantenschutz (Edelstahl)	x	x	x	x	x	x
Beklebung	in jeglicher Form möglich	x	x	x	x	x	x



Rollen

Ladungs-
sicherungssystemStahlpalette
mit Füßen

Kunststoffpalette

integrierte
Stapelhöcker

Stapelecken



Griffe

Verschlusshaken
edelstahl / verzinkt

Rammschutz



Kantenschutz



Beklebung

Trockeneisbehälter

12



Trockeneisbehälter „160NH“

Vorgesehen zum Transport und zur Lagerung von Trockeneis.
Werkstoff: Glasfaserkunststoff (GFK)
Fassungsvermögen: 160 Liter
- mit einem Lift-Up-Scharnier versehen
- nicht stapelbar

Außenmaße (H x B x T): 920 x 880 x 595 mm
Leergewicht: 50 kg

Sonderausstattung siehe Tabelle Seite 11

Art-Nr:	2301610
---------	---------



Trockeneisbehälter „160NT“

Vorgesehen zum Transport und zur Lagerung von Trockeneis.
Werkstoff: Glasfaserkunststoff (GFK)
Fassungsvermögen: 160 Liter
- mit zwei Lift-Up-Scharnieren versehen
- ohne Rollen stapelbar

Außenmaße (H x B x T): 675 x 880 x 895 mm
Leergewicht: 50 kg

Sonderausstattung siehe Tabelle Seite 11

Art-Nr:	2301600
---------	---------



Trockeneisbehälter „250“

Vorgesehen zum Transport und zur Lagerung von Trockeneis.
Werkstoff: Glasfaserkunststoff (GFK)
Fassungsvermögen: 250 Liter
- mit zwei Lift-Up-Scharnieren versehen
- ohne Rollen stapelbar

Außenmaße (H x B x T): 890 x 780 x 945 mm
Leergewicht: 66 kg

Sonderausstattung siehe Tabelle Seite 11

Art-Nr:	2302500
---------	---------

Trockeneisbehälter „260N“

Vorgesehen zum Transport und zur Lagerung von Trockeneis.

Werkstoff: Glasfaserkunststoff (GFK)

Fassungsvermögen: 275 Liter

- mit zwei Lift-Up-Scharnieren versehen

- ohne Rollen stapelbar

Außenmaße (H x B x T): 890 x 880 x 895 mm

Leergewicht: 86 kg

Sonderausstattung siehe Tabelle Seite 11

Art-Nr:	2302600
---------	---------



Trockeneisbehälter „460N“

Vorgesehen zum Transport und zur Lagerung von Trockeneis.

Werkstoff: Glasfaserkunststoff (GFK)

Fassungsvermögen: 466 Liter

- mit zwei Lift-Up-Scharnieren versehen

- stapelbar

Außenmaße (H x B x T): 930 x 1240 x 1095 mm

Leergewicht: 140 kg

Sonderausstattung siehe Tabelle Seite 11

Art-Nr:	2304600
---------	---------



Trockeneisbehälter „480“

Vorgesehen zum Transport und zur Lagerung von Trockeneis.

Werkstoff: Glasfaserkunststoff (GFK)

Fassungsvermögen: 495 Liter

- mit zwei Lift-Up-Scharnieren versehen

- stapelbar

Außenmaße (H x B x T): 1140 x 1250 x 850 mm

Leergewicht: 138 kg

Sonderausstattung siehe Tabelle Seite 11

Art-Nr:	2304800
---------	---------



Maschinenbau

Für die Gasindustrie sind wir ein zuverlässiger Partner, wenn es um Sonderlösungen für den Anlagen- und Maschinenbau geht. Durch unsere langjährige Prüftätigkeit im Bereich der Instandsetzung von Gasflaschen wissen wir, worauf es bei Druckgasbehältern ankommt. Dabei decken wir den gesamten Bereich von Anfang bis Ende ab:

- Planung und Konstruktion
- Auslegung der elektrischen und pneumatischen Bauteile
- Fertigung von Gestellen und anderen Baugruppen aus Stahl, Edelstahl und Aluminium
- Anfertigung von SPS-Steuerungen
- Endmontage und Probelauf der Maschinen und Anlagen

Weiterhin liefern wir Maschinen, die außerhalb der Gasindustrie Anwendung finden.

Produkte

Ein- und Ausdrehmaschine für Ventile (EADM)

Ein- und Ausdrehbock für Ventile (EADB)

Außenreinigungsschrank (ARM)

Prägestand (PS)

Kippstand für Einzelflaschen (KSE)

Lackierstand (LS)

Wasserdruckprüfstand (WDP)

Trocknungswagen (TW)

Trocknungseinrichtung (TE)

Weitere Informationen finden Sie unter:

www.bba-mueller.de





Ein- und Ausdrehmaschine für Ventile (EADM)

Dient zum Ein- und Ausdrehen von Ventilen aus zylindrischen Druckbehältern. Universelles Werkzeug für ein großes Spektrum von verschiedenen Ventilen, zwei zusätzliche 230 V Steckdosen, z.B. für Inspektionslampen, Werkzeuge.

Maße der zu bearbeitenden Druckbehälter:

- Durchmesser: 80 bis 270 mm
 - Länge: 200 bis 1850 mm
 - andere Durchmesser und Längen sind nach Kundenanforderung möglich
- Der Drehvorgang wird durch einen drehmomentgesteuerten Getriebemotor realisiert, einstellbares Drehmoment mit elektronischer Anzeige bis maximal 817 Nm.

Hohe Sicherheitsausstattung:

- Zweihandbedienung für die pneumatische Spanneinrichtung
- komplette Einhausung des Ein- und Ausdrehvorgangs mit Lochblech aus Stahl
- codierte Sicherheitseinrichtung an der Schutztür
- gute Einsehbarkeit des Arbeitsbereiches durch große schlagfeste Polycarbonatscheibe
- interne Arbeitsplatzbeleuchtung
- zusätzliche Ablageflächen für einen aufgeräumten Arbeitsplatz

Optionen:

- pneumatischer Hubtisch für kleine Druckbehälter
- Inspektionslampen
- Absauggeräte für Rückstände in den Druckbehältern
- Drehmomentschlüssel
- Werkzeuge zum Ein- und Ausdrehen von „Nicht-Standard-Ventilen“
- als Ex-Ausführung für brennbare Gase lieferbar
- Weiteres nach Kundenanforderung

Art-Nr:	2700001
---------	---------



Ein- und Ausdrehbock für Ventile (EADB)

Dient zum Ein- und Ausdrehen von Ventilen aus zylindrischen Druckbehältern. Pneumatische Spanneinrichtung mit Zweihandbedienung mit zusätzlichen Ablageflächen für einen aufgeräumten Arbeitsplatz.

Maße der zu bearbeitenden Druckbehälter:

- Durchmesser: 80 bis 270 mm
- Länge: ab 200 mm
- andere Durchmesser und Längen sind nach Kundenanforderung möglich

Optionen:

- pneumatischer Hubtisch für kleine Druckbehälter
- Inspektionslampen
- Absauggeräte für Rückstände in den Druckbehältern
- Drehmomentschlüssel
- Weiteres nach Kundenanforderung

Art-Nr:	2700002
---------	---------

Außenreinigungsschrank (ARM)

Dient zum äußeren Reinigen von Druckgasbehälter mit geradem und abgerundetem Fuß. Durch zwei leistungsstarke rotierende Bürsten werden zuverlässig Farbe, Aufkleber und andere Verschmutzungen entfernt. Die Vorschubbewegung der Reinigungsbürsten wird durch einen Getriebemotor realisiert. Anschluss für externe Absaugung vorhanden.

Maße der zu bearbeitenden Druckbehälter:

- Durchmesser: 80 bis 270 mm
- Länge: 200 bis 1850 mm
- andere Durchmesser und Längen sind nach Kundenanforderung möglich

Sicherheitsausstattung:

- Sicherheitsschalter an der Tür verhindert ein unbeabsichtigtes öffnen während des Reinigungsprozesses
- schallgedämmtes Gehäuse zur Reduzierung der Geräusche
- robuste Stahltür mit großem Sichtfenster aus Verbundsicherheitsglas
- leichte Reinigung des Innenraums durch gute Zugänglichkeit und gerade Flächen

Optionen:

- Anschlussadapter für verschiedene Gewinde der Gasflaschen
- Patronenfilterabsaugung
- Weiteres nach Kundenanforderung

Art-Nr:	2700003
---------	---------



Prägestand (PS)

Dient zum Prägen von Zeichen in drucklose Druckbehälter. Aufnahmetisch für das Prägen von kleinen bis mittleren Druckbehältern in einer ergonomisch günstigen Höhe. Mit wegklappbarer Spanneinrichtung und gummierten Auflagen zur Reduzierung der Schwingungen und des Schalls.

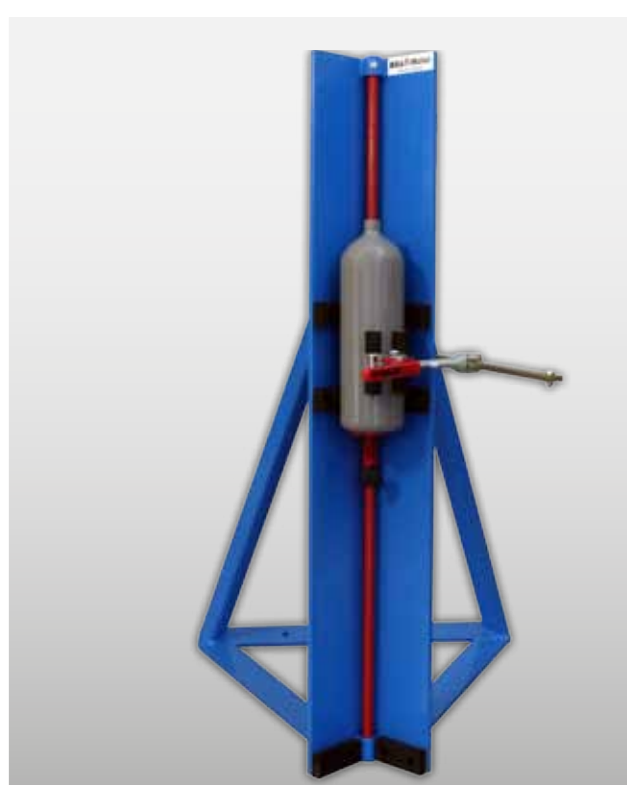
Maße der zu bearbeitenden Druckbehälter:

- max. Größe bis 50 Liter
- Länge bis 1600 mm
- andere Durchmesser und Längen sind nach Kundenanforderung möglich

Optionen:

- Schallreduktionsmatte für große Druckbehälter

Art-Nr:	2700005
---------	---------



Maschinenbau

18



Kippstand für Einzelflaschen (KSE)

Kippstände für Einzelflaschen gibt es in zwei unterschiedlichen Ausführungen:

- Kippbewegung in die Horizontallage
- Kippbewegung zum Entleeren von Druckbehältern

Der Bewegungsablauf kann manuell oder pneumatisch erfolgen.
Befestigung des Druckbehälters mit manueller Spannvorrichtung.

Maße:

Sämtliche Durchmesser und Längen sind nach Kundenanforderung möglich.

Art-Nr:	2700009
---------	---------



Lackierstand (LS)

Dient zum Beschichten von Druckbehälter mit geradem und rundem Fuß.

Durch einen Drehteller werden die Druckbehälter in Rotation versetzt,
alle Getriebemotoren sind in Ex-Ausführung, um ein Entzünden der Lösemittel
zu verhindern.

- seitliche Leitbleche sorgen für eine effiziente Absaugung
- Labyrinthfilter mit zusätzlichen Filtermatten
- die Leistung der Absaugwand richtet sich nach der Größe der Druckbehälter

Maße:

Sämtliche Durchmesser und Längen sind nach Kundenanforderung möglich.

Optionen:

- Drehvorrichtung für kleine Druckbehälter mit abgerundetem Fuß
- komplettes Spritzsystem mit Pumpe und Spritzpistole

Art-Nr:	2700007
---------	---------

Wasserdruckprüfstand (WDP)

Dient zur Wasserdruckprüfung von zylindrischen Druckbehältern bis 450 bar.

Aufteilung in drei Segemente:

- Schutzwand mit Steuereinrichtung
- Prüfstand für kleine Druckbehälter
- Prüfstand für große Druckbehälter

Maße der zu bearbeitenden Druckbehälter:

- max. Größe bis 80 Liter
- Länge bis 1700 mm
- andere Durchmesser und Längen sind nach Kundenanforderung möglich

Sicherheitsausstattung:

- große Sicherheitswand aus Lochblech
- 2 Lichtschranken überwachen den Arbeitsraum während der Druckerhöhung vor unbefugtem Zutritt
- diverse Sicherheitseinrichtungen gewährleisten bei einem Stromausfall bzw. Schlauchbruch ein Herunterfallen der Druckbehälter
- am gesamten Prüfstand wurde auf öl- und fetthaltige Bauteile verzichtet, um Querkontamination in Bezug auf Sauerstoffeignung zu vermeiden

- Druckerzeugung mittels druckluftbetriebener Kolbenpumpe bis max. 450 bar
- variabel einstellbarer Prüfdruck am digitalen Druckschalter
- automatische Abschaltung beim Erreichen des voreingestellten Prüfdrucks mit Einstellung der Haltezeit
- pneumatische Kippvorrichtung für große Gasflaschen
- Wasserauffangwanne auf Edelstahl
- komplette Ventiltechnik, Rohre und Adapter sind aus Edelstahl, die Wasserbefüllung und Entleerung erfolgt ohne weitere Hilfsmittel und Zusatzbauteile direkt am Prüfstand

Optionen:

- Anschlussadapter für verschiedene Gewinde
- Flaschentrocknung im Prüfstand
- Weiteres nach Kundenanforderung

Art-Nr:	2700004
---------	---------



Maschinenbau

20

Trocknungswagen (TW)

Dient zum Trocknen und Transportieren von Druckbehältern.

Durch den Einsatz von Aluminiumprofilen ist der Wagen besonders leicht und besitzt eine hohe Steifigkeit, welche die Fahreigenschaften wesentlich verbessern.

Die Lenkrollen besitzen eine Feststellbremse, um ein unbeabsichtigtes Losrollen zu verhindern.

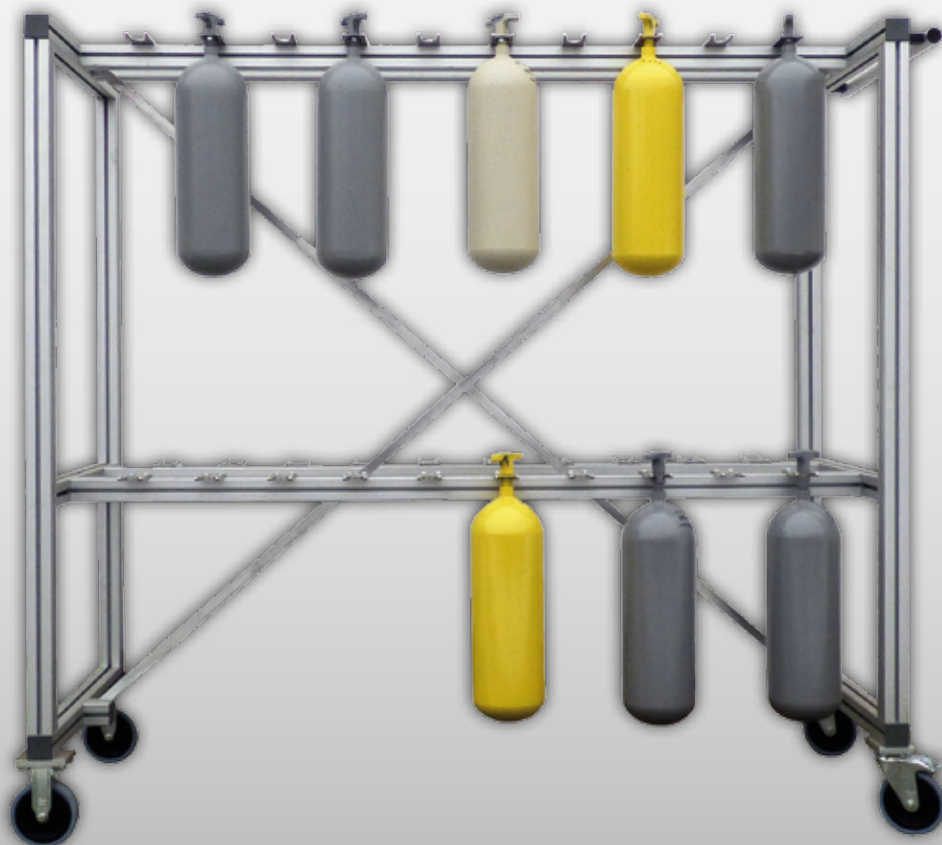
Maße:

Sämtliche Durchmesser und Längen sind nach Kundenanforderung möglich.

Optionen:

- verschiedene Einschraubadapter mit T-Griff

Art-Nr:	2700006
---------	---------



Trocknungseinrichtung (TE)

Dient zur inneren Trocknung von Druckbehältern.

Mit Hilfe eines Seitenkanalverdichters wird ein warmer Luftstrom erzeugt. Die Anzahl der Trocknungsstellen wird individuell angepasst und die Trocknungsleitungen sind einzeln absperrbar.

Zur Vermeidung von Korrosion sind alle Rohrleitungen aus Edelstahl.

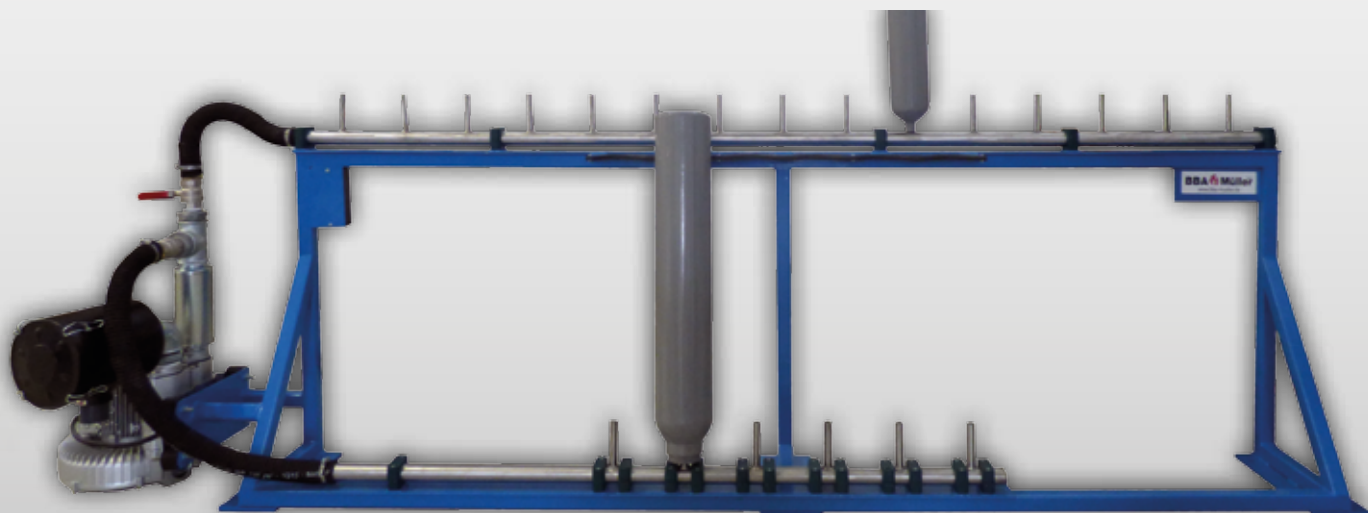
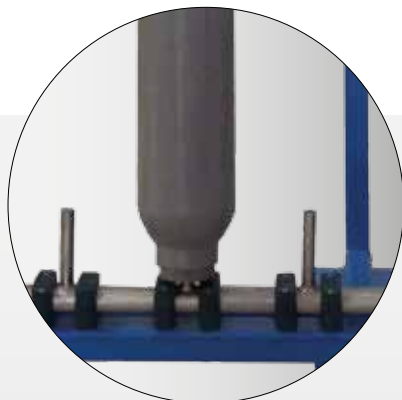
Maße:

Sämtliche Durchmesser und Längen der zu trocknenden Druckbehälter sind nach Kundenanforderung möglich.

Optionen:

- elektrische Heizung zur Beschleunigung des Trocknungsprozesses
- Verschlusskappen für einzelne Trocknungsstellen

Art-Nr:	2700008
---------	---------



Anlagen-/Stahlbau

Durch einen modernen Maschinenpark sind vielfältige Stahlarbeiten für alle Branchen realisierbar.

Bearbeitbare Materialien

- Stahl
- Edelstahl
- Aluminium
- weitere auf Anfrage

Es besteht weiterhin eine große Auswahl an verschiedenen Oberflächenversiegelungen.

Ausbau von Containern

Durch unsere langjährige Erfahrung beim Ausbau von Containern sind wir in der Lage, verschiedenste Kundenanforderungen zu erfüllen.

Beispiele für den Umbau von Containern:

- Feuerlöscher-Prüfwerkstatt
- mobile Werkstatt für Baustellen
- Lackiercontainer
- Handstrahlanlage
- Abfüllstation verschiedenster Mono- und Mischgase bis 300 bar
- Bürocontainer ...

Sämtliche Arbeitsschritte von der Planung und Konstruktion über die Fertigung bis hin zur Endmontage kommen aus einer Hand.

Neben der mechanischen Konstruktion und Fertigung erfolgen die elektrische Auslegung der Anlagen und die Programmierung von SPS-Steuerungen durch geschultes Personal.

Maschinenpark

- Bandsäge für Träger bis 320 mm Schnitthöhe
- Tafelschere
- Schwenkbiegemaschine
- Dreh- und Fräsmaschine
- Profilbiegemaschine
- Schweißgeräte MAG und WIG

Fülltechnik

Neben unseren Standardprodukten fertigen wir nach Kundenanforderung verschiedenste Bauteile und Baugruppen für die Abfülltechnik von Gasen.

Sämtliche Arbeitsschritte von der Planung und Konstruktion über die Fertigung bis hin zur Endmontage kommen aus einer Hand.

Beispiele für unsere Leistungen:

- Herstellung von Abfüllanlagen bzw. Abfüllständen für Mono- und Mischgase
- Hochdruckleitungen und deren Komponenten
- Automatisierung von Abfüllprozessen
- Anfertigung von Adaptern, Verbindungsstücken ...
- Dichtheits- und Druckfestigkeitsprüfungen auch beim Kunden
- Installation und Inbetriebnahme der Bauteile und Baugruppen vor Ort
- Beschaffung von Fülladaptern, Ventilen, Verschraubungen ...

Stahlbau

- Treppen und Geländer in verschiedenen Ausführungen nach Kundenwünschen
- Vordächer
- Auffangbehälter

Produkte

Feuerlöscher-Prüfwerkstatt
Lackiercontainer
Bündelfüllstand
Palettenfüllstand
Einzelflaschenfüllstand
Füllwagen
Ladungssicherungssystem

Weitere Informationen finden Sie unter:
www.bba-mueller.de



Anlagen-/Stahlbau

24



Feuerlöscher-Prüfwerkstatt

Alle notwendigen Maschinen und Werkzeuge zur Instandsetzung von Feuerlöschern sind in einem Container untergebracht. Die gesamte Prüfwerkstatt ist komplett isoliert und klimatisiert.

Aufteilung des Containers:

- Versorgungsraum
- Werkstatt mit Büroarbeitsplatz
- Lager

Im Versorgungsraum befindliche Medien:

- flüssiges CO₂ aus einem Bündel
- Stickstoff
- Druckluftkompressor

Folgende Bearbeitungsmaschinen und Bauteile sind in der Werkstatt vorhanden:

- Füllstation für flüssiges CO₂
- Pulversaugmaschine bis 50 kg
- Arbeitsplatz, um Servicearbeiten an Wasser- oder Schaumfeuerlöschern ohne Löschmittelverlust und Schaumbildung durchzuführen
- Schlauchprüfgerät
- Stickstoff-Füllanlage
- Spannvorrichtung für Feuerlöscher
- großzügige Werkbank
- großes Waschbecken
- Material und Werkzeugschrank
- Schreibtisch

Das Lager besteht aus einem großzügigen Regalsystem, um die Bevorratung von Feuerlöschern und Anbau- und Ersatzteilen zu gewährleisten. Bei individuellen Anforderungen ist eine Umgestaltung der Prüfwerkstatt sowie die Verwendung von anderen Maschinen möglich.



Art-Nr:

2600001

Lackiercontainer

Der Lackiercontainer besitzt alle Einrichtungen, um Bauteile in hoher Qualität zu lackieren und spritzen. Der gesamte Container ist komplett isoliert und beheizt.

Aufteilung des Containers:

- Lackier- und Trocknungsraum
- Farblager
- Technikraum

Im Lackier- und Trocknungsraum befinden sich folgende Bauteile:

- Absaugwand mit Labyrinthfilter und Filtermatten
- Hängebahnsystem mit Flaschenzügen zum Anhängen von Bauteilen
- Fußboden besteht aus Blechplatten und aufgesetzten Gitterrosten
- Infrarotheizungen zur schnellen Trocknung
- Druckluftanschlüsse für die Farbspritztechnik

Das Farblager besteht aus Auffangwannen und einem kleinen Arbeitstisch zur Vorbereitung der Farbe. Im Technikraum befindet sich ein leistungsstarker Kompressor und die Steuerung der Infrarotheizung.

Optionen:

Luftherhitzer kann verbaut werden, der die Frischluft entsprechend vorwärmt.

Art-Nr:	2600002
---------	---------



Bündelfüllstand

Dient zum Befüllen von Gasflaschenbündel.

- Druckbereich bis 420 bar
- sämtliche Rohrleitungen und Fittinge sind aus Edelstahl
- Vertikalbewegung des Flaschenanschlusses manuell oder automatisch

Optionen:

- optische Zustandsanzeigen
- Anzeige, ob das Gasflaschenbündel mit dem Füllanschluss verbunden ist
- zweiter Füllanschluss zum schnelleren Füllen
- Eignung für Sauerstoffabfüllung

Art-Nr:	2600004
---------	---------



Anlagen-/Stahlbau

26



Palettenfüllstand

Dient zum Befüllen von Druckgasbehältern in Transportpaletten.

- Anzahl der Anschlüsse 12 bzw. 15
- Druckbereich bis 420 bar
- großzügiger Schutzkorb aus Edelstahl mit schlagfestem Polycarbonat
- Schutzkorb wird pneumatisch geöffnet und geschlossen
- gute visuelle Überwachung des Füllprozesses bei geschlossener Schutzeinrichtung durch große Kunststoffscheiben
- sämtliche Rohrleitungen und Fittings sind aus Edelstahl
- die vertikale Bewegung der Flaschenanschlüsse wird durch Linearführungen mit Federrückstellung realisiert

Optionen:

- Einzelabspernung der Flaschenanschlüsse
- zusätzliche Ventiltafel mit Sensoren und Ventilen (automatisch oder manuell)
- Füllautomat zur automatischen Steuerung und Überwachung des Füllprozesses
- Zustandsanzeigen
- Integration von Vakuumpumpen
- Puffermanagement
- Flaschenanschlüsse mit Schläuchen oder Edelstahlwendeln
- Eignung für Sauerstoffabfüllung

Art-Nr:

260003

Einzelflaschenfüllstand

Dient zum Befüllen von kleinen bis großen Druckgasbehältern.

- Anzahl der Anschlüsse kann individuell an die Anforderungen angepasst werden
- Druckbereich bis 420 bar
- Gasflaschen mit rundem Fuß oder bis 5 Liter werden in entsprechende Ablagen gelegt, ab 5 Liter werden die Gasflaschen stehend gefüllt
- sämtliche Rohrleitungen und Fittings sind aus Edelstahl
- großzügige Schutzeinrichtung für einen sicheren Betrieb

Optionen:

- Einzelabspernung der Flaschenanschlüsse
- zusätzliche Ventiltafel mit Sensoren und Ventilen (automatisch oder manuell)
- Füllautomat zur automatischen Steuerung und Überwachung des Füllprozesses
- Zustandsanzeigen
- Integration von Vakuumpumpen
- Flaschenanschlüsse mit Schläuchen oder Edelstahlwendeln
- Puffermanagement
- Eignung für Sauerstoffabfüllung

Art-Nr:

260005



Füllwagen

Dient zum Befüllen von kleinen Druckgasbehältern bis 5 Liter.

- Anzahl der Füllanschlüsse: 40
- Druckbereich bis 400 bar
- sehr leichtes und verwindungssteifes Gestell aus Aluminium mit großen Leichtlaufträgern
- komplette Einhausung des Füllbereiches mit schlagfestem Polycarbonat
- alle Füllanschlüsse sind mit einer Füllwendel ausgestattet
- bei Bedarf kann eine zusätzliche Gasflasche bis 10 Liter anschlossen werden, um Analysen durchzuführen
- sämtliche Rohrleitungen und Fittings sind aus Edelstahl
- der Füllwagen besteht aus 4 Füllsträngen (jeweils 10 Anschlüsse), die einzeln absperrenbar sind

Optionen:

- Anschluss der Versorgungsleitung über eine Schnellkupplung
- Extraanschluss für eine 10 Liter-Analyseflasche
- Bremseinrichtung mit Totmannbremse
- Eignung für Sauerstoffabfüllung

Art-Nr:	2600006
---------	---------



Ladungssicherungssystem

Das Ladungssicherungssystem dient zum schnellen und sicheren Transportieren von Gasflaschenpaletten, Bündeln und ähnlichen Produkten. Das System hat eine Länge von ca. 3,4 m und kann je nach Anzahl benötigter Stellplätze modular verlängert werden.

- durch eine spezielle Vorrichtung ist kein Gurten der Ladung notwendig
- der Bediener kann durch Betätigung eines Handrads die Ladung schnell und einfach sichern
- eine optische Zustandsanzeige zeigt an, ob die Ladung gesichert ist
- neben der strengen Einhaltung der Straßenverkehrsordnung wurden ausführliche Fahrttests mit einer unabhängigen Prüfstelle durchgeführt, um die Leistungsfähigkeit des Systems zu testen

Art-Nr:	2600007
---------	---------



Transportpaletten

Fertigung und Instandsetzung von Transportpaletten in diversen Ausführungen.

Reparatur sämtlicher Schäden an Stahlpaletten.

Produkte

Transportpalette „S-12“
Transportpalette „BBA TP12-2“
Transportpalette „BBA TP16-2“
Transportpalette „BBH TP6-2“
Transportpalette „BBH TP8-I“
Transportpalette „BBH TP12-I“
Transportpalette „BBH TP12-II.He“
Fasspalette 1600
Fasspalette 3200
Schrankschrankpalette „GEPA I“
Schrankschrankpalette „GEPA II“
Schrankschrankpalette „GEPA III“
Transportpalette „P15“
Regalpalette „REPA I-A“
Regalpalette „REPA I-B“
Regalpalette „REPA I-C“
Regalpalette „REPA I-D“
Transportpalette „T-12“
Transportpalette „TP Med.“

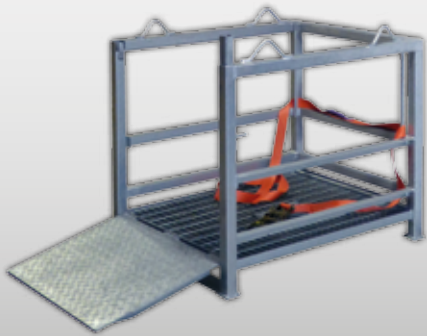
Weitere Informationen finden Sie unter:

www.bba-mueller.de



Transportpaletten

30



Transportpalette „S-12“

Vorgesehen zum Transport und zur Lagerung von Gasflaschen.
Werkstoff: verzinkter Stahl
Fassungsvermögen: 12 Flaschen à 50 Liter

Außenmaße (H x B x T): 1016 x 1130 x 850 mm
Leergewicht: 110 kg

- inklusive Sicherungsgurt zur Flaschenarretierung

Art-Nr:	2402122
---------	---------



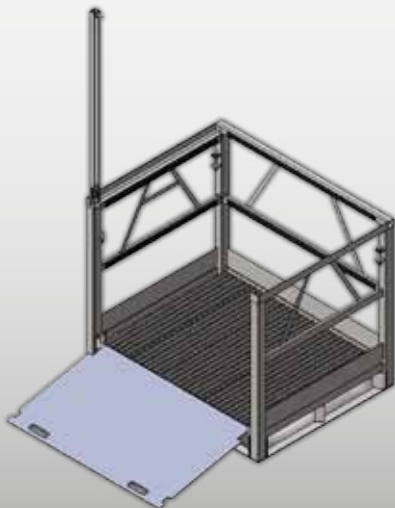
Transportpalette „BBA TP12-2“

Vorgesehen zum Transport und zur Lagerung von Gasflaschen.
Werkstoff: verzinkter Stahl
Fassungsvermögen: 12 Flaschen à 50 Liter

Außenmaße (H x B x T): 1018 x 1060 x 810 mm
Leergewicht: 110 kg

- inklusive Sicherungsgurt zur Flaschenarretierung

Art-Nr:	2403129
---------	---------



Transportpalette „BBATP16-2“

Vorgesehen zum Transport und zur Lagerung von Gasflaschen.
Werkstoff: verzinkter Stahl
Fassungsvermögen: 16 Flaschen à 50 Liter

Außenmaße (H x B x T): 1035 x 1135 x 877 mm
Leergewicht: 176 kg

- inklusive Sicherungsgurt zur Flaschenarretierung

Art-Nr:	2400001
---------	---------

Transportpalette „BBHTP6-2“

Vorgesehen zum Transport und zur Lagerung von Gasflaschen.

Werkstoff: verzinkter Stahl

Fassungsvermögen: 6 Flaschen à 50 Liter

Außenmaße (H x B x T): 1008 x 820 x 690 mm

Leergewicht: 105 kg

- inklusive Sicherungsgurt zur Flaschenarretierung

Art-Nr:	2400006
---------	---------



Transportpalette „BBH TP8-I“

Vorgesehen zum Transport und zur Lagerung von Gasflaschen.

Werkstoff: verzinkter Stahl

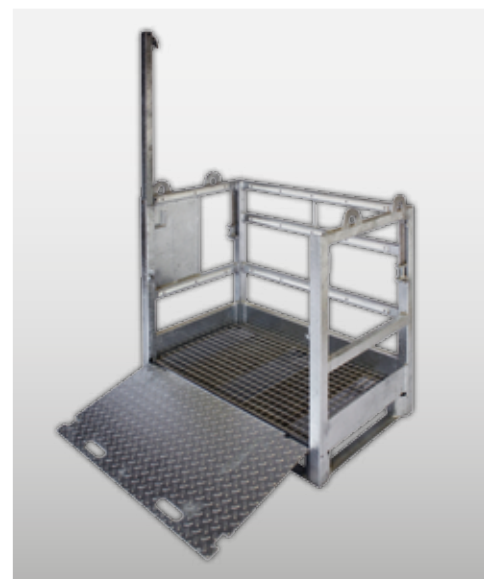
Fassungsvermögen: 8 Flaschen à 50 Liter

Außenmaße (H x B x T): 1010 x 1050 x 645 mm

Leergewicht: 90 kg

- inklusive Sicherungsgurt zur Flaschenarretierung

Art-Nr:	2400008
---------	---------



Transportpalette „BBH TP12-I“

Vorgesehen zum Transport und zur Lagerung von Gasflaschen.

Werkstoff: verzinkter Stahl

Fassungsvermögen: 12 Flaschen à 50 Liter

Außenmaße (H x B x T): 1010 x 1050 x 875 mm

Leergewicht: 100 kg

- inklusive Sicherungsgurt zur Flaschenarretierung

Art-Nr:	2400002
---------	---------



Transportpaletten

32



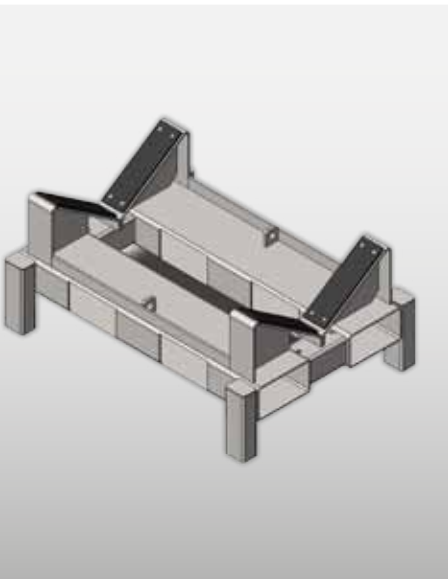
Transportpalette „BBH TP12-II.He“

Vorgesehen zum Transport und zur Lagerung von Heliumbehältern.
Werkstoff: verzinkter Stahl
Fassungsvermögen: 100 Liter- bzw. 250 Liter-Fass

Außenmaße He-100 (H x B x T): 1010 x 1050 x 875 mm
Außenmaße He-250 (H x B x T): 1360 x 1300 x 1175 mm
Leergewicht: 180 kg

- inklusive Sicherungsgurt zur Flaschenarretierung

	He-100	He-250
Art-Nr:	2400019	2400003

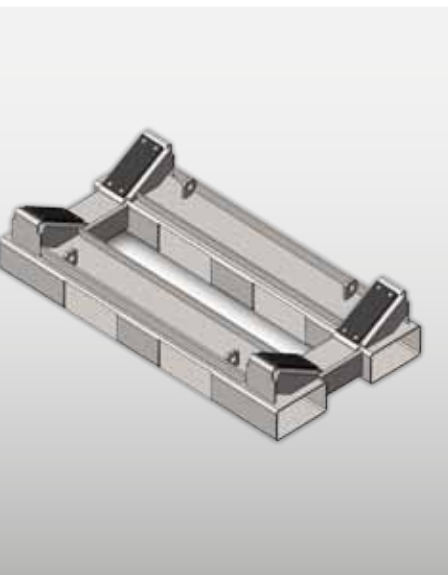


Transportpalette „Fasspalette 1600“

Vorgesehen zum Transport und zur Lagerung von Fässern.
Werkstoff: verzinkter Stahl
Fassungsvermögen: Fass à 1600 kg

Außenmaße (H x B x T): 453 x 1000 x 720 mm
Leergewicht: 88 kg

Art-Nr:	2400005
----------------	----------------



Transportpalette „Fasspalette 3200“

Vorgesehen zum Transport und zur Lagerung von Fässern.
Werkstoff: verzinkter Stahl
Fassungsvermögen: Fass à 3200 kg

Außenmaße (H x B x T): 245 x 1200 x 625 mm
Leergewicht: 89 kg

Art-Nr:	2400009
----------------	----------------

Schrankpalette „GEPA I“

Vorgesehen zum Transport und zur Lagerung von Gasflaschen.
Werkstoff: verzinkter Stahl
Fassungsvermögen: 12 Flaschen à 50 Liter oder 30 Flaschen à 10 Liter

Außenmaße (H x B x T): 1988 x 1061 x 881 mm
Leergewicht: 230 kg

- inklusive Sicherungsgurt zur Flaschenarretierung

Art-Nr:	2400550
---------	---------



Schrankpalette „GEPA II“

Vorgesehen zum Transport und zur Lagerung von Gasflaschen.
Werkstoff: verzinkter Stahl
Fassungsvermögen: 12 Flaschen à 50 Liter oder 60 Flaschen à 5 Liter

Außenmaße (H x B x T): 1985 x 1050 x 875 mm
Leergewicht: 260 kg

- inklusive Sicherungsgurt zur Flaschenarretierung

Optionen:

REPA II: anstelle des Zwischenbodens im oberen Bereich auch mit 4 Einlegeböden entsprechend der REPA-Reihe möglich, dann mit 32 Flaschen à 3 Liter im oberen Bereich und 60 Flaschen à 5 Liter oder à 10 Liter im unteren Bereich (290 kg)

	GEPA II	REPA II
Art-Nr:	2402116	2400018



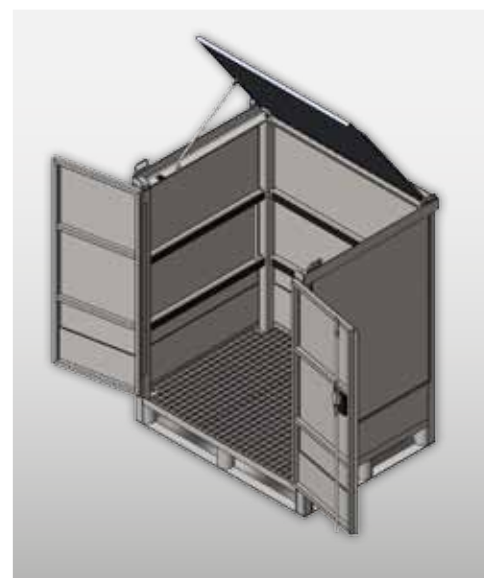
Schrankpalette „GEPA III“

Vorgesehen zum Transport und zur Lagerung von Gasflaschen.
Werkstoff: verzinkter Stahl
Fassungsvermögen: 12 Flaschen à 20 Liter oder 30 Flaschen à 5 Liter

Außenmaße (H x B x T): 1331 x 1030 x 800 mm
Leergewicht: 190 kg

- inklusive Sicherungsgurt zur Flaschenarretierung

Art-Nr:	2400310
---------	---------



Transportpaletten

34



Transportpalette „P15“

Vorgesehen zum Transport und zur Lagerung von Gasflaschen.
Werkstoff: verzinkter Stahl
Fassungsvermögen: 15 Flaschen à 50 Liter

Außenmaße (H x B x T): 1275 x 1056 x 1016 mm
Leergewicht: 110 kg

- inklusive zwei Sicherungsgurte zur Flaschenarretierung

Optionen:

- als Sonderausführung (P15-I) auch kranbar

	P15	P15-I
Art-Nr:	2402150	2402149



Regalpalette „REPA I-A“

Vorgesehen zum Transport und zur Lagerung von Gasflaschen.
Werkstoff: verzinkter Stahl
Fassungsvermögen: 80 Flaschen à 3 Liter

Außenmaße (H x B x T): 1985 x 1000 x 820 mm
Leergewicht: 290 kg

Art-Nr:	2400014
---------	---------



Regalpalette „REPA I-B“

Vorgesehen zum Transport und zur Lagerung von Gasflaschen.
Werkstoff: verzinkter Stahl
Fassungsvermögen: 45 Flaschen à 5 Liter

Außenmaße (H x B x T): 1985 x 1000 x 820 mm
Leergewicht: 275 kg

Art-Nr:	2400015
---------	---------

Regalpalette „REPA I-C“

Vorgesehen zum Transport und zur Lagerung von Gasflaschen.
Werkstoff: verzinkter Stahl
Fassungsvermögen: 28 Flaschen à 3 Liter + 24 Flaschen à 5 Liter

Außenmaße (H x B x T): 1985 x 1000 x 820 mm
Leergewicht: 275 kg

Art-Nr:	2400016
---------	---------



Regalpalette „REPA I-D“

Vorgesehen zum Transport und zur Lagerung von Gasflaschen.
Werkstoff: verzinkter Stahl
Fassungsvermögen: 63 Flaschen à 3 Liter

Außenmaße (H x B x T): 1985 x 1000 x 820 mm
Leergewicht: 283 kg

Art-Nr:	2400017
---------	---------



Transportpalette „T-12“

Vorgesehen zum Transport und zur Lagerung von Gasflaschen.
Werkstoff: verzinkter Stahl
Fassungsvermögen: 12 Flaschen à 50 Liter

Außenmaße (H x B x T): 1186 x 1030 x 800 mm
Leergewicht: 135 kg

Optionen:

- als Modifizierung („TI-12“) auch in einer Höhe von 1110 mm möglich (133,5 kg)

T-12

TI-12

Art-Nr:	2403127	2403128
---------	---------	---------



Transportpaletten

36



Transportpalette „TP Med.“

Vorgesehen zum Transport und zur Lagerung von Gasflaschen.

Werkstoff: verzinkter Stahl

Fassungsvermögen: siehe Tabelle

Außenmaße (H x B x T): siehe Tabelle x 1045 x 838 mm

Leergewicht: ca. 170 kg

Art-Nr: siehe Tabelle

Höhe	Typ	Art.-Nr.	Fassungsvermögen je Flaschengröße		
			2 Liter (ø119 mm)	5 Liter (ø152,8 mm)	11 Liter (ø191 mm)
Außen: 879 mm Innen: 620 mm	39/4	2403131	39	4	–
	28	2403132	–	28	–
	23	2403133		23	–
Außen: 979 mm Innen: 720 mm	23	2403134		23	–
	39/4	2403135	39	4	–
	30	2403136	–	30	–
	33/10	2403137	33	10	–
	46/4	2403138	46	4	–
Außen: 1054 mm Innen: 800 mm	39/4	2403139	39	4	–
	46/4	2403140	46	4	–
	30	2403141	–	30	–
Außen: 1074 mm Innen: 820 mm	9/8/3	2403142	9	8	3

Kontakt

BBA Müller GmbH
Tannenkoppelweg 1
16909 Wittstock/Dosse

Telefon: +49 3394 40350-0
Telefax: +49 3394 40350-24
email@bba-mueller.de
www.bba-mueller.de

Geschäftsführer: Lothar Müller
USt-IdNr. DE169124749
HRB 9537 NP

Ansprechpartner

GASFLASCHENBÜNDEL

Marina Krause
marina.krause@bba-mueller.de
+49 3394 40350-23

TROCKENEISBEHÄLTER / TRANSPORTPALETTEN

Dörte Holzheuer
doerte.holzheuer@bba-mueller.de
+49 3394 40350-20

MASCHINENBAU / ANLAGEN-/STAHLBAU

Stefanie Görn
stefanie.goern@bba-mueller.de
+49 3394 40035-25

www.bba-mueller.de