

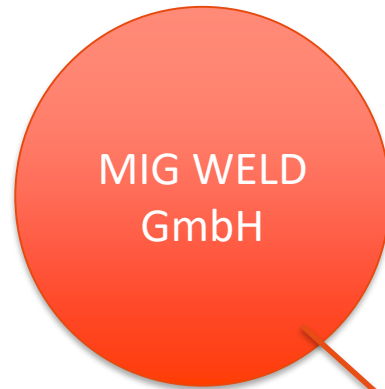


JOIN | *VENTURE*

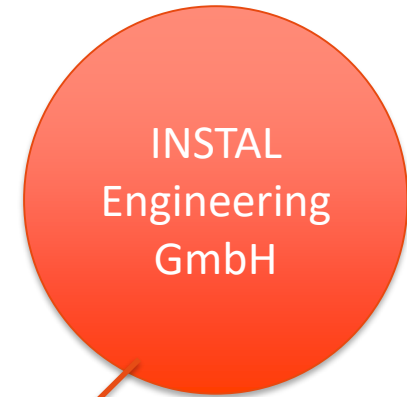
Firmenvorstellung

25.09.2017, Düsseldorf

Jointventure: Geschäftsmodell



Jointventure GmbH & CoKG wurde
06/2012 gegründet von MIG WELD und
INSTAL Engineering



Idee:

Netzwerk von Spezialisten für den Leichtbau mit dem Schwerpunkt Fügetechnik.

A network of benefit



Joinventure: Tätigkeitsschwerpunkte

Beratung
&
Workshops

Troubleshooting
&
INTERIM-Unterstützung

Forschung
&
Entwicklung

Prototypen
&
Kleinserien

A network of benefit



Jointventure: Tätigkeitsschwerpunkte

Beratung & Schulung:

- 🔹 Prozeßauslegung und Optimierung
- 🔹 Workshops
- 🔹 Auswahl Werkstoff & Fügetechnik
- 🔹 Unterstützung bei Zertifizierungen
- 🔹 Externe Schweißaufsicht



A network of benefit



Jointventure: Tätigkeitsschwerpunkte

Interim Projektleitung:

Entwicklung von
Aluminium-Komponenten
(Stoßfänger, aktive Überrollschutzsysteme)

- 🔹 Projektleitung
- 🔹 Konzeptentwicklung
- 🔹 Serienimplementierung

In Serie
seit 03/12



In Serie seit
11/2013



In Serie seit
06/ 2016



A network of benefit



Jointventure: Tätigkeitsschwerpunkte

Interim – Unterstützung/ Beratung

🔹 Trouble – Shooting

- Entwicklung von Reparaturkonzepten
- Reparaturschweißungen
- personelle Unterstützung

🔹 Strukturelle Optimierungen

- Konstruktion/ Zeichnungen
- Qualitätsmanagement
- Schulungen
- Lieferantenmanagement
- Änderungsmanagement



A network of benefit



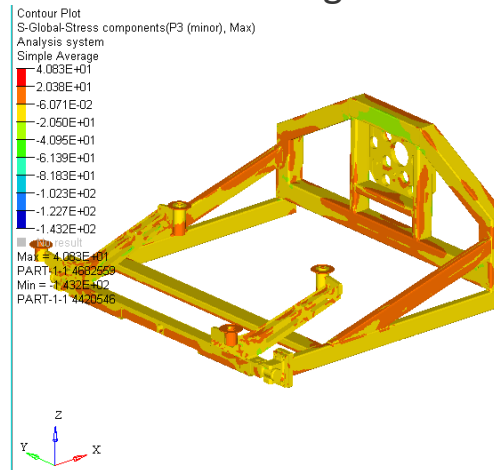
Joinventure: Tätigkeitsschwerpunkte

Entwicklung & Beratung

- 🔹 Gewicht- und Steifigkeitsoptimierung
- 🔹 Fertigungs- und schweißgerechte Auslegung



Bild oben: Drehtisch für eine Fertigungs – Straße
Bild unten: FE – Ergebnis eines Roboter - Greifers



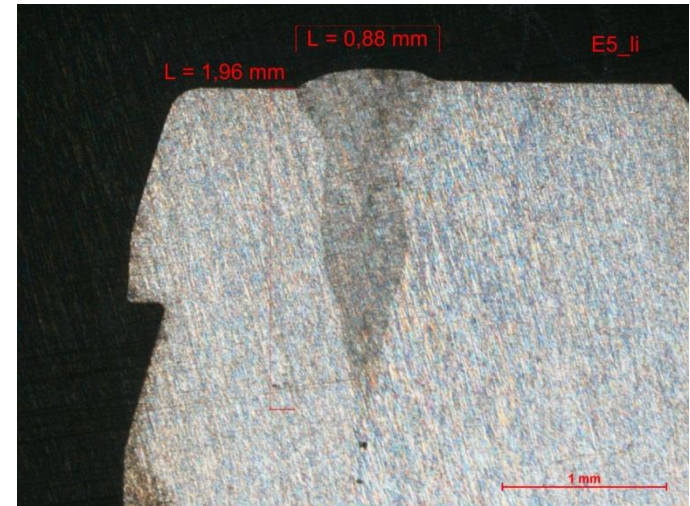
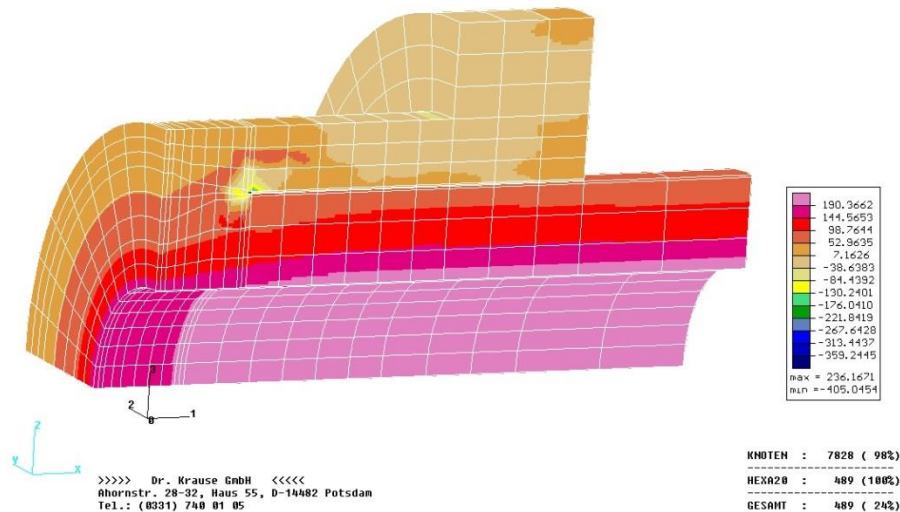
A network of benefit



Joinventure: Tätigkeitsschwerpunkte

Forschung & Entwicklung:

- Verifizierung Laserschweißnaht



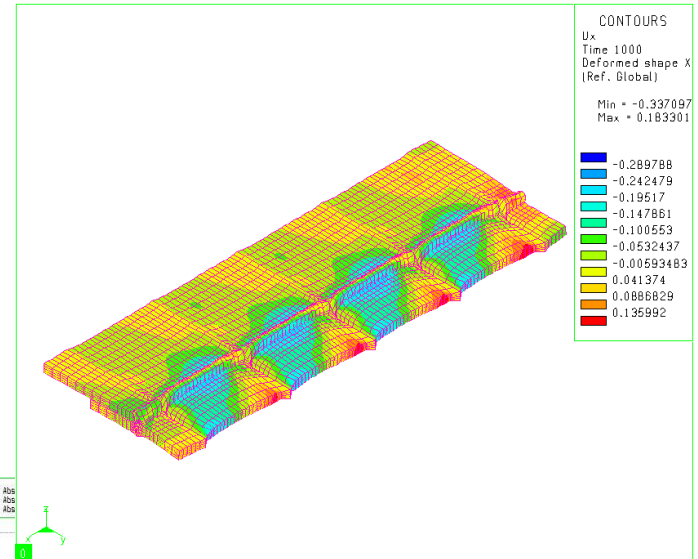
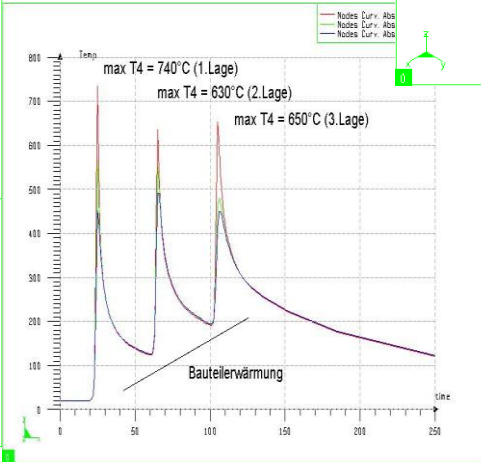
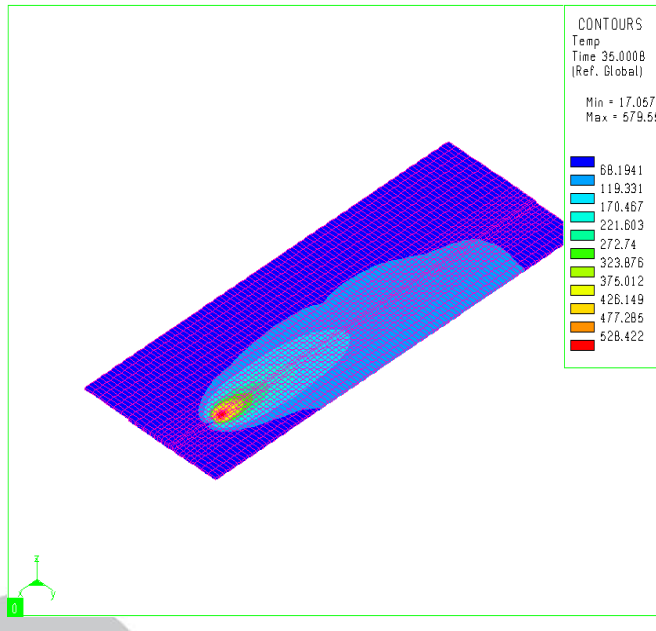
A network of benefit



Jointventure: Tätigkeitsschwerpunkte

Forschung & Entwicklung:

- Simulation Eigenspannungen/ Verzug



A network of benefit



Jointventure: Tätigkeitsschwerpunkte

Forschung & Entwicklung:

- ▶ Machbarkeitsuntersuchungen/ Studien
 - versch. Schweißprozesse
 - Mischverbindungen



Längsnaht mit dem MIG-Doppelgasprozess geschweißt



Plasmaschweißung eines Kupferlackdrahtes an eine Anschlussfahne

A network of benefit



Joinventure: Tätigkeitsschwerpunkte

Produktion

- ▶ Prototypen
- ▶ Vor-Serie
- ▶ Manuell und/ oder Roboter-Schweißen



Bild oben/ links: Aluminium – Konsole für Roboter - Greifer

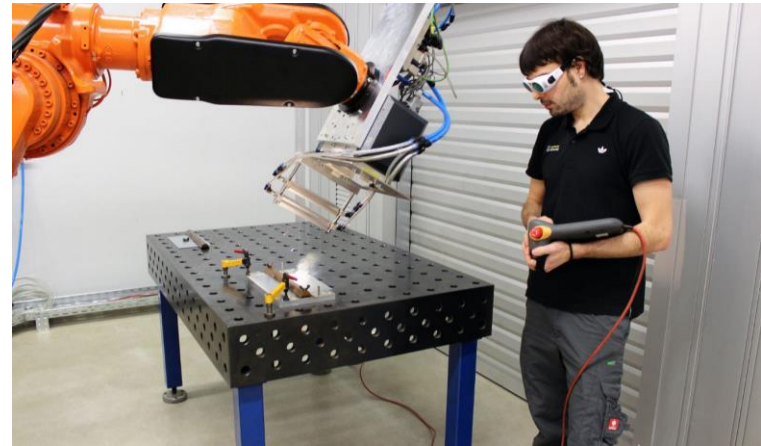
A network of benefit



Joinventure: Tätigkeitsschwerpunkte

Produktion

- Prototypen
- Vor-Serie
- Manuell und/ oder Roboter-Schweißen



Verfahren: Laser, MIG (CMT), WIG

A network of benefit



Jointventure: Referenzen

- [ALSTOM Schweiz](#)
- [Balfour Beatty Rail](#)
- [**Benteler AG**](#)
- [**BMW AG**](#)
- [Cummins Generator Technologies](#)
- [Diverse Stahlbau-/ Metallbaufirmen](#)
- [EBM Papst](#)
- [GROB Werke](#)
- [Krones AG](#)
- [**Neuman Aluminium**](#)
- [**Robert Bosch GmbH**](#)
- [Sedlbauer AG](#)
- [**Shape Corporation**](#)
- [TechCarbon \(Helix Windturbine\)](#)
- [ThyssenKrupp System Engineering](#)
- [Vispiron AG](#)
- [Wartmann Technologie AG](#)
- [WEH GmbH](#)
- [**Volkswagen AG**](#)
- [Xervon](#)

A network of benefit



Kontakt



Ansprechpartner: Dr.- Ing. Stefan Allmeier
Joinventure GmbH & CoKG
Lichtenbergstr. 8
85748 Garching/ München

Tel.: 0049/ 89 5484 2890

Mail: info@joinventure.de
www.joinventure.de

A network of benefit

