



# LivEye

INNOVATIVE, MOBILE  
**ÜBERWACHUNGSTECHNIK**

ALS MIETLÖSUNG

# CAO SYSTEMS



# LivEye

LivEye ist innovative, mobile Überwachungstechnik. Mit unserem Produktportfolio bieten wir Ihnen optimale Lösungen, großflächige Gebiete rund um die Uhr zu überwachen. Dank Bewegungsanalysesoftware vermag LivEye zu erkennen, ob sich ein Wildtier oder eine Person auf dem Gelände bewegt.

Unser Leistungsspektrum:

- Großflächige Überwachung von Baustellen, Gewerbeflächen, Veranstaltungen etc.
- Aufschaltung in eigener 24/7 Videoleitstelle
- Im Ernstfall gesteuerter Eingriff über unser Sicherheitspersonal oder die Polizei
- Video-Analyse in Echtzeit -> Fehlalarme auf ein Minimum reduziert
- Retrospektiv (rückblickend auf bis zu 4 Wochen) auswertbar
- Aufstellung auch in schwer zugänglichen Gebieten
- Schneller Standortwechsel

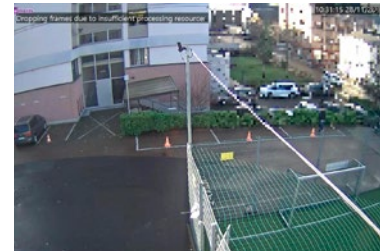
Mit unserer innovativen Überwachungstechnik sparen Sie bares Geld.

**AB 12 €**  
**PRO TAG**  
**MIETEN**

# FUNKTION

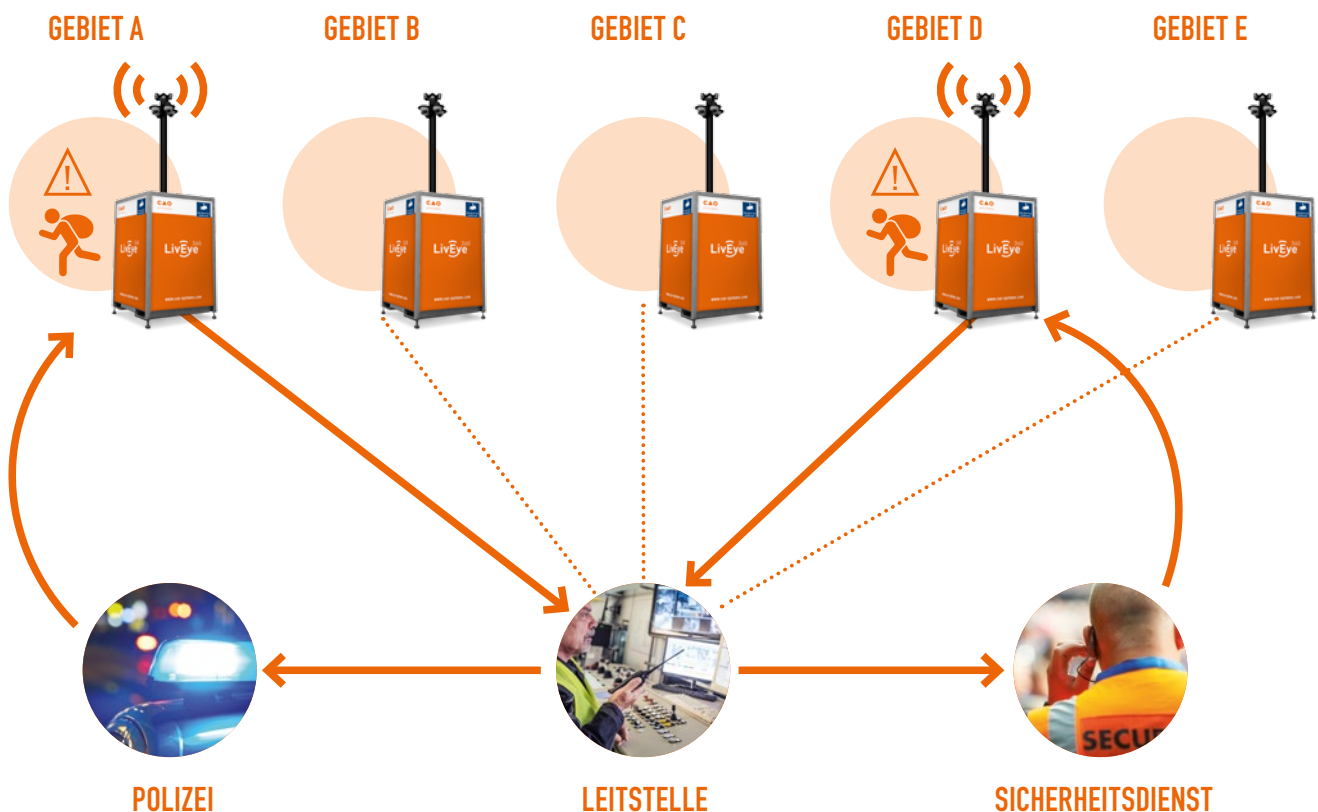
## 1. Kontinuierliche Rundum-Beobachtung

Das Gebiet wird von den LivEye Kameras observiert. Tagsüber nutzen die Kameras das vorhandene Licht, nachts wird automatisch auf den Nachtsichtmodus umgeschaltet. Alle Alarmaufzeichnungen werden als Ereignisse dokumentiert und markiert. Teilbereiche im Überwachungsbild können durch Verpixelung unkenntlich gemacht werden, so können Sie sicherstellen, dass zum Beispiel angrenzende Wohngebiete oder öffentliche Straßen nicht überwacht werden.



## 2. Intelligente Analyse

Die Videobilder werden von der LivEye Video-Analyse-Software andauernd analysiert. Die intelligenten Parameter erkennen auf den Videobildern Personen, Fahrzeuge und Gebäude. Auch können Tiere von Menschen unterschieden werden. Das verhindert den Fehlalarm durch Wildtiere oder wehende Pflanzen.



### **3. Alarmierung der Leitstelle**

Sollte sich eine unbefugte Person oder ein Fahrzeug in dem überwachten Gebiet aufhalten so wird die Leitstelle alarmiert, welche rund um die Uhr besetzt ist. Je nach Kundenwunsch handelt es sich dabei um einen stillen Alarm oder es ertönt ein lautes Warnsignal mit bis zu 113dB.

### **4. Unmittelbarer Eingriff**

Das speziell geschulte Leitstellenpersonal kann sich nun die Live- und Archivbilder anschauen und die Situation bewerten. Falls es sich tatsächlich um Unbefugte handelt, kann die Leitstelle per Mikrofon-Ansage auf die Personen einwirken. Als weitere Maßnahme kann anschließend je nach Kundenwunsch unser Sicherheitsdienst oder die Polizei verständigt werden.



# PRODUKTPORTFOLIO



**LivEye** LIGHT

**LivEye** ONE

LivEye LIGHT ist das kleinste und leichteste Überwachungssystem, was zum schnellen Transport in einem Koffer Platz findet. Aufgestellt hat das Stativ eine Höhe von 2,60 m.

Mit einer Grundfläche von gerade einmal 1 x 1 m ragt der Mast des LivEye ONE mit einer Höhe von bis zu 6 Metern hoch hinaus und hat somit einen optimalen Überblick.



**LivEye<sup>360</sup>**

**LivEye<sup>PRO</sup>**

Mit einer Höhe von 1,85 m ist der Container des LivEye 360 mannshoch. In etwa vier Metern Höhe haben die 360°-Kameras alles im Blick. Mit einem Gabelstapler ist das System schnell platziert.

Das LivEye PRO wird auf einem kompakten Anhänger komfortabel an Ort und Stelle gefahren. Mit seinem 5 Meter hohen Mast können große Gebiete abgedeckt werden.

# SPEZIELL FÜR VERWINKELTE BEREICHE – IN/OUTDOOR





# LivEye LIGHT

Das LivEye LIGHT ist unser kompaktestes und preisgünstigstes Überwachungssystem. Transportierbar und installierbar von nur einer Person in wenigen Minuten.

Das LivEye LIGHT verfügt dennoch über viele Features modernster Überwachungstechnik: mit 4 Bewegungsmeldern mit integrierter Kamera kann je nach Anordnung ein Bereich von bis zu 360° überwacht werden. Im Alarmfall wird eine 10-sekündige Videosequenz an unsere Leitstelle oder Ihre Zentrale übertragen.

Die Melder können mittels Magnetfüßen befestigt werden oder wie abgebildet auf einem Stativ platziert werden. Außerdem kann die Anzahl der Bewegungsmelder auf bis zu 20 erhöht werden, die auch in der nahen Umgebung um das Gerät platziert werden können, um den Überwachungsbereich zu erweitern.

## Technische Details des LivEye LIGHT:

- 4-20 Bewegungsmelder mit jeweils einer integrierten Kamera und einer Reichweite von je ca. 12 Metern
- im Alarmfall erfolgt eine Übertragung einer 10 Sek. Videosequenz
- die Melder können auf einem Stativ stehen oder mit Magnetfüßen an metallische Oberflächen – wie z. B. an Baucontainern oder Baugerüsten – angebracht werden
- das Überwachungssystem LivEye LIGHT wird in einem praktischen Koffer zur Verfügung gestellt
- inkl. Leitstelle 24/7
- autark bis zu zwei Jahre über Batterie
- auch als Brandmeldeanlage mit bis zu 20 Rauchmeldern kombinierbar
- Keine Kabel
- bis zu 400 Meter Funkstrecke

# EXTREME WEITSICHT, EXTREM SMART



# LivEye ONE

Das LivEye ONE ist ein Überwachungssystem mit einem extrem hohen Mast von bis zu 6 m Höhe und einem schmalen Standbereich von lediglich 1 x 1 m. Somit ist diese Überwachungstechnik vor allem dort ideal, wo nicht viel Platz ist oder wo ein Gebiet von einer großen Höhe aus überwacht werden soll. Lediglich ein Stromanschluss ist erforderlich.

Eine spezielle Dome-Kamera deckt mit der smarten LivEye Analyse-Software eine 360° rundum Überwachung. Hierzu wird das Gebiet immer wieder von der Kamera abgefahren.

Die LivEye Analyse-Software ist extrem smart und kann zwischen Menschen, Tieren und Fahrzeugen spielend unterscheiden. Zur zusätzlichen Abschreckung können optional Beleuchtungseinheiten am Mast montiert werden. Außerdem besteht die Möglichkeit, das LivEye ONE mit einer Wärmebildkamera auszustatten.

Außerdem kann das System optional mit einer zusätzlichen Zeitrafferkamera ausgestattet werden, auf die der Auftraggeber per Fernzugriff zugreifen kann.

## Technische Details des LivEye ONE:

- 360° Überwachung mit nur einer hochfunktionellen Kamera
- smarte LivEye Analyse-Software
- extrem hoher Mast
- Überwachungsradius von bis zu 400 m
- Schmale Stellfläche von lediglich 1 x 1 m
- mit einem Gabelstapler kann der Standort schnell verändert werden
- Wärmebildkamera optional
- Beleuchtungseinheiten optional
- Stromversorgung 240V
- Batteriespeicher liefert bei Stromausfall weiter Energie

EXTREM  
ÖKONOMISCH  
UND  
LEISTUNGS-  
STARK



# LivEye<sup>360</sup>

Das LivEye 360 ist die optimale Lösung für eine mobile Gebietsüberwachung bei vorhandenem Stromanschluss. Das kompakte Außenmaß von 120 × 120 × 185 cm ermöglicht einen unkomplizierten Standortwechsel mit Hilfe eines Gabelstaplers bzw. eines Hubwagens.

Ausgestattet ist das System mit vier Kameras die einen permanenten 360° Rundumblick ermöglichen. Die LivEye Video-Analyse-Software analysiert kontinuierlich alle Videodaten und unterscheidet dank sensibler Parameter zwischen Mensch, Tier, Fahrzeug und statischen Objekten. Das LivEye 360 verzichtet somit auf störanfällige und manipulierbare analoge Sensoren (Bewegungsmelder).

Mit dem LivEye 360 ist je nach Topografie ein Überwachungsradius von bis zu 300 m realisierbar.

Technische Details des LivEye 360:

- voll-digitale Überwachung ohne analoge Sensoren
- 360 Grad Überwachung mit 4 Axis Full HD Kameras
- Kameras inkl. Videoanalyse
- Überwachungsbereich bis zu 300 m je nach Profil
- Lautsprecher für Durchsagen/Warnsignale bis 120 db
- einfacher Standortwechsel via Gabelstapler
- Stromversorgung 240V
- Batteriespeicher liefert bei Stromausfall weiter Energie

EXTREM  
UNABHÄNGIG,  
FÜR  
ABGELEGENE  
GEBIETE



# LivEye<sup>PRO</sup>

Das LivEye PRO ist die innovativste Lösung für die mobile Gebietsüberwachung in unserem Portfolio.

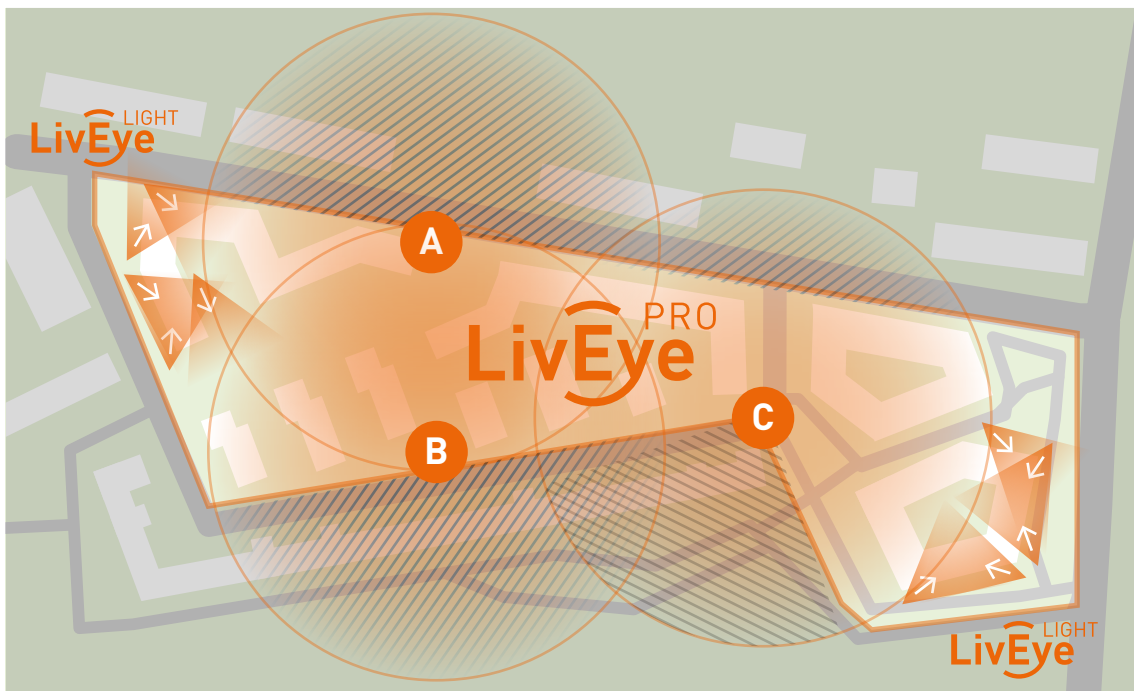
Das System bietet höchstmögliche Flexibilität und Sicherheit aufgrund seiner autarken, emissionsarmen Energieversorgung. Ermöglicht wird dies durch einen Hochleistungsakku, ein Fotovoltaikpanel und ein Dieselaggregat.

Ausgestattet ist das System mit vier Kameras die einen 360° Rundumblick ermöglichen. Highlight des LivEye PRO ist eine fünfte Domkamera mit Schwenk-/Neigfunktion und einem 36-fach Zoom, mittels der Objekte verfolgt und analysiert werden können. Die Hochleistungs-Infrarotstrahler ermöglichen eine 360-Grad-Ausleuchtung.

Die LivEye Video-Analyse-Software analysiert kontinuierlich alle Videodaten und unterscheidet dank sensibler Parameter zwischen Mensch, Tier, Fahrzeug und statischen Objekten.

Das LivEye PRO kann mit einem Pkw mit Anhängerkupplung platziert werden. Das Aufrichten des bis zu 5 Meter hohen Videomastes und die Inbetriebnahme kann in wenigen Minuten durch nur eine Person vorgenommen werden. Je nach Topografie ist ein Überwachungsradius von bis zu 400 m realisierbar.

# INDIVIDUELLE SICHERHEITSKONZEPTE

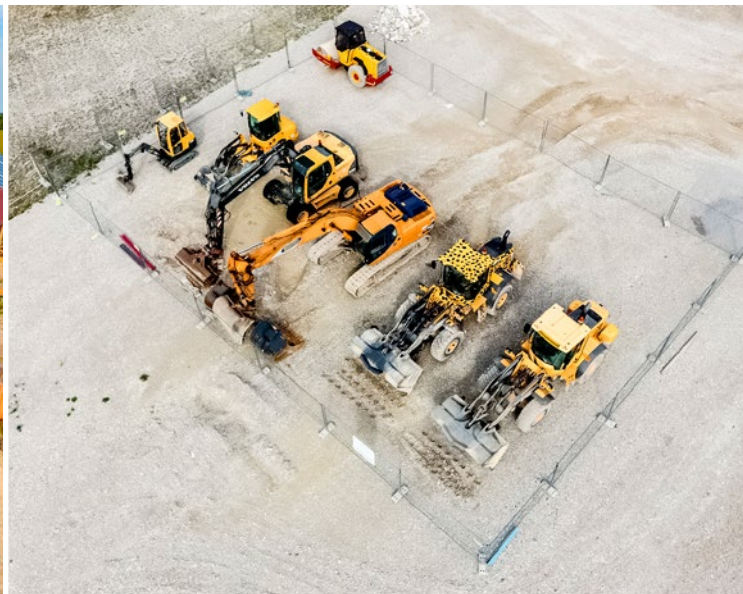


## KONZEPT – PLANUNG – UMSETZUNG

Jedes Gelände, jede Umgebung, jede Situation bedarf eines individuellen Sicherheitskonzepts. Wir stellen für Ihre Bedürfnisse die passende LivEye Überwachungstechnik zusammen und stellen sicher, dass diese ordnungsgemäß in Betrieb genommen wird.

Alle LivEye Systeme – mit Ausnahme des LivEye LIGHT – können im Bedarfsfall öffentliche Bereiche ausschaffieren. Diese Bereiche werden dann nicht aufgezeichnet und können auch nicht von der Leitstelle eingesehen werden. So kann die Überwachung in Einklang mit den aktuellen Datenschutzgesetzen durchgeführt werden.





# IHRE VORTEILE AUF EINEN BLICK

UMFASSENDE VERSICHERUNGSSCHUTZ MIT UNSEREN VIDEO  
ÜBERWACHUNGSLÖSUNGEN FÜR IHRE BAUSTELLE.

NAHEZU ÜBERALL FLEXIBEL EINSETZBAR

VOLL DIGITAL  
– KEINE ANFÄLLIGE ANALOGE SENSORTECHNIK

POSITIVE ÖKOBILANZ DURCH  
HÖCHSTE ENERGIEEFFIZIENZ

JAHRZEHNTELANGE ERFAHRUNG IN DER  
KONVENTIONELLEN SICHERHEITSBRANCHE

70% SPAREN IM VERGLEICH ZUM  
KONVENTIONELLEM WACHSCHUTZ



### **CAO Systems GmbH Überwachungstechnik**

#### **Zentrale**

Europa-Allee 11  
D-54343 Föhren

Phone: +49 6502-4034731

Fax: +49 6502-4034732

E-Mail: [info@cao-systems.com](mailto:info@cao-systems.com)

Ostendstraße 59  
D-60314 Frankfurt am Main

Phone: +49 69-9434 0356

Kronstadter Straße 4  
81677 München

Phone: +49 89-2080 2 6934

# **WWW.CAO-SYSTEMS.COM**

Gestaltung: TIM-SEIBERT.COM

Urheber der Bilder:  
CAO Systems, iStockphoto, Fotolia