

Duschraum- & Waschraumlösungen

Nachhaltig | Hygienisch | Sicher | Smart

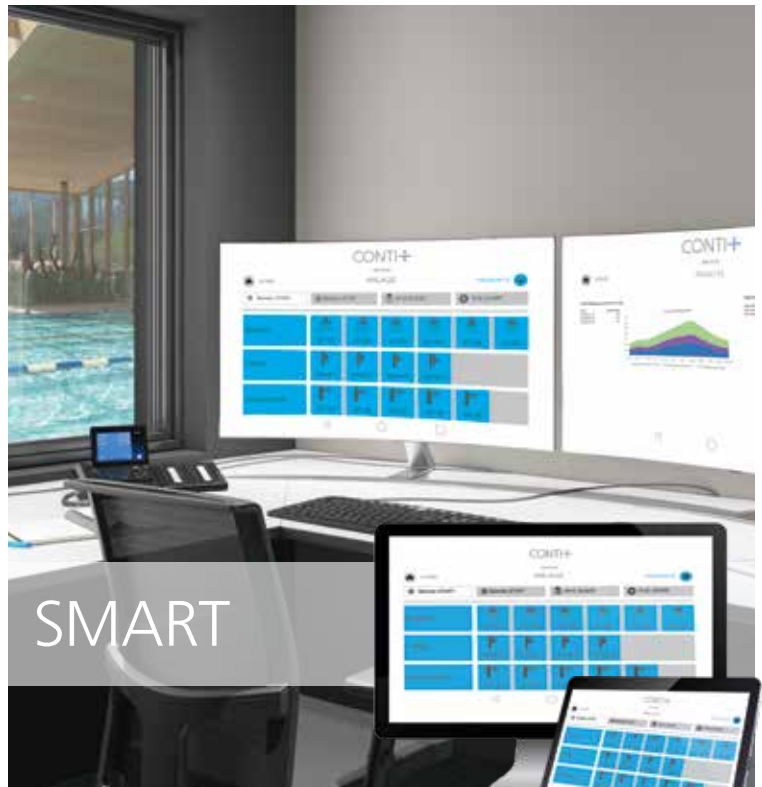


CONTI+ Smart – Innovativ & Sicher

CNX Wassermanagement-System & Service APP

CNX Wassermanagement-System – Browsergestützte Software für modernes Armaturenmanagement. Ermöglicht neben der Vernetzung der bewährten CONTI+ Duscharmaturen die Integration von bis zu 150 elektronischen CONTI+ Waschtisch- und Urinalarmaturen.

Regelmäßige Hygienespülungen nach normativen Vorgaben und thermische Desinfektion zur Senkung möglicher kolonienbildende Einheiten (KBE). Im akut belasteten Trinkwasserinstallationen sorgen CONTI+ Desinfektionslösungen zur mikrobiologischen Sanierung durch rückstandsfreie Beseitigung der Keime und Bakterien sowie Abbau des Biofilm für die Wiederherstellung der Trinkwasserqualität. Ein im Nachgang installiertes CNX Wassermanagement-System sorgt für die Sicherstellung des bestimmungsgemäßen Betriebs der gesamten Trinkwasseranlage.



CONTI+ Service APP – ermöglicht einen direkten kabellosen Zugriff auf jede Armatur, die über einen BLE-Knoten verfügt. Somit ist die Einstellung und Überprüfung von Parametern, Aktivierung bzw. Deaktivierung von Service- und Hygienefunktionen sowie das Auslesen von Statusinformationen und statistischen Betriebsdaten einfach möglich. Die Nutzung der Service APP in gewerblichen, öffentlichen und halböffentlichen Bereichen wird durch die CONTI+ Lizenzverwaltung vor unbefugten Zugriffen geschützt.

CNX – Innovation und Ihre Stärken

- Armaturenmanagement von bis zu 150 CONTI+ Dusch-, Waschtisch- und Urinalarmaturen über einen Controller
- Datenübertragung per LAN, WLAN
- Lebenslange lokale Datenspeicherung
- Protokolle im PDF-Format, Speicherung auf SD-Karte
- Kurzschluss- und verpolsicher – Kein Datenverlust bei Stromausfall
- Einfache Integration und Installation, bezogen auf die individuellen Bedürfnisse, sowie einfacher Service und Inbetriebnahme
- Einhaltung höchster Sicherheitsstandards

CONTI+ Hygienelösungen

PRÄVENTIV. PERMANENT. AKUT

Ein Großteil der heutigen Trinkwasserinstallationen ist mikrobiologisch beeinträchtigt. Unter mikrobiologischer Beeinträchtigung wird die Verunreinigung der gesamten Trinkwasserinstallation durch Keime verstanden, insbesondere durch Legionellen, Pseudomonaden und E. coli Bakterien, mit zum Teil lebensgefährlichen Auswirkungen auf den Menschen.

Ursachen

- Keimeintrag während und durch die Montage
- Raue Oberflächen wasserführender Installationskomponenten
- Natürlicher Biofilm, der sich durch Keimeintrag massiv aufbauen und zum idealen Nährboden für Keime mutieren kann
- Nichteinhaltung bzw. keine Sicherstellung der Temperaturvorgaben für Kalt- und Warmwasserinstallationen
- Stagnation sowie verminderter Wasserfluss bzw. nicht vollständig durchströmte Installationsbereiche
- Unsachgemäß ausgeführte, verfahrenstechnische Maßnahmen zur Senkung der Keimzahl führt zur Resistenzbildung der Keime

Die gesamten Einflussfaktoren lassen sich durch eine fachgerechte Planung, sachgerechte Ausführung und bestimmungsgemäßen Betrieb einer Trinkwasserinstallation – den normativen Anforderungen, Richtlinien, Verordnungen und Gesetzen entsprechend – sicherstellen. Für Hygienebewusste ist dabei entscheidend – sowohl präventiv, im laufenden Betrieb und auch bei Akutfällen – die von vornherein richtigen Maßnahmen unter Anwendung des CONTI+ CNX Wassermanagement-Systems und der CONTI+ Desinfektionslösungsmittel für Trinkwasser-, Installations-, Oberflächen und Raumhygiene umzusetzen bzw. einzuleiten.

CONTI+ Service Trinkwasserhygiene

Durch den CONTI+ Kundenservice oder durch den Betreiber – mit dem Trinkwasserhygiene-Test quantitativ beproben und durch den CONTI+ Service Trinkwasserhygiene bewerten lassen. Der Trinkwasserhygiene-Test dient zur quantitativen Bestimmung der mikrobiologischen Beeinträchtigung von Trinkwasser.



Sofortmaßnahme für Trinkwasserhygiene

Endständige Filter können bei einer mikrobiellen Kontamination der Trinkwasserinstallation als vorübergehende Akutmaßnahme in Vorbereitung einer verfahrenstechnischen oder bautechnischen Sanierung zur kurzfristigen Wiederherstellung und Sicherung der Trinkwasserqualität an den Entnahmestellen eingesetzt werden.

Endständig bedeutet, dass keine weiteren technischen Bauteile zwischen Filter und Nutzung des Trinkwassers aus einer Entnahmestelle vorhanden sind. Endständige Filter dürfen bei Kontaminationen in einer Trinkwasserinstallation nur temporär an den Entnahmestellen eingesetzt werden, bis die Anlage saniert ist.

CONTI+ Duschen

Öffentliche, halböffentliche und gewerbliche Duschanwendungen stellen hohe Anforderungen hinsichtlich Funktionssicherheit, Vandalismus, Hygiene und Wartung.

Das umfangreiche CONTI+ Duschen-Portfolio bietet Lösungen für jeden Bereich: elektronische und mechanische Duschen, Auf- und Unterputzvarianten.



Neue Generation

Das neue CONPRIMUS Duschelement ist außergewöhnlich formschön und verfügt über eine innovative, einzigartige Technologie. Diese ermöglicht die Positionierung der innenliegenden Thermostattechnologie unmittelbar am Brausekopf – damit wird die stehende Wassersäule vermieden und mikrobiologische Beeinträchtigungen werden nahezu ausgeschlossen. Die Edelstahlhaube ist hochwertig und ermöglicht durch ihre minimalistische Form eine einfache, hygienische Reinigung.



- Duschelement Edelstahl CONPRIMUS
- DN15, elektronisch, Start/Stopp-Funktion
 - Temperaturverstellung mit LED-Anzeige
 - mit thermostatischer Mischeinrichtung inkl. Verbrühschutz
 - zeitlich einstellbare Temperatur-Memoryfunktion nach Duschstopp
 - einstellbare Duschstart-Temperatur
 - thermische Desinfektion (CNX)
 - CNX Wassermanagement-System fähig

CONTI+ Duschräumlösungen

Duschen Unterputz



- Fertigmontageset (elektronisch)
- DN15 und DN20 (Edelstahl und Chrom)
 - eckige, runde und ovale Abdeckplatte
 - elektronische Start/Stopp-Funktion
 - mit thermostatischer Mischeinrichtung inkl. Verbrühschutz
 - mit/ohne thermische(r) Desinfektion
 - CNX Wassermanagement-System fähig
 - BLE für Service APP nachrüstbar



- Fertigmontageset (mechanisch)
- DN15 (Edelstahl und Chrom)
 - eckige, runde und ovale Abdeckplatte
 - mechanische Wasserfluss-Auslösung
 - mit thermostatischer Mischeinrichtung inkl. Verbrühschutz
 - mit/ohne thermische(r) Desinfektion



- Fertigmontageset (elektronisch)
- DN15 und DN20 (Edelstahl)
 - eckige und runde Abdeckplatte
 - elektronische Start/Stopp-Funktion
 - ohne thermostatische Mischeinrichtung
 - mit Hygienespülung
 - CNX Wassermanagement-System fähig
 - BLE für Service APP nachrüstbar

Duschelemente



- Duschelement Edelstahl & AVW
- DN15
 - elektronisch oder mechanisch
 - mit/ohne integrierte(r) Ablage
 - mit thermostatischer Mischeinrichtung inkl. Verbrühschutz
 - mit/ohne thermische(r) Desinfektion
 - CNX Wassermanagement-System fähig
 - BLE für Service APP nachrüstbar

Standbrausen



- Standbrause Edelstahl
- DN15
 - gerade, gebogene oder runde Form
 - elektronische Start/Stopp-Funktion
 - mit/ohne thermostatische(r) Mischeinrichtung inkl. Verbrühschutz
 - CNX Wassermanagement-System fähig
 - BLE für Service APP nachrüstbar

Duschen Aufputz



- Duscharmaturen (elektronisch)
- elektronische Start/Stopp-Funktion
 - mit thermostatischer Mischeinrichtung inkl. Verbrühschutz
 - Abgang nach oben oder unten
 - mit Hygienespülung

Brauseköpfe



- Regenbrauseköpfe
- für Duschelemente und Duschen Unterputz
 - verstellbarer Strahlwinkel 11° zu 21°
 - leichte Reinigung durch herausnehmbaren Brauseboden
 - aerosalarm
 - verchromt



- Düsenbrauseköpfe
- für Duschelemente und Duschen Unterputz
 - unterschiedliche Strahlarten und Strahlungswinkel
 - vandalengeschützt
 - verchromt

Handbrausegarnitur



- Handbrause
- für Duschelemente und Duschen Unterputz
 - barrierefreie Einhand-Bedienung
 - funktions sichere Höhenarretierung
 - Edelstahl matt / verchromt

CONTI+ Waschraumlösungen

Armaturen elektronisch



Waschtischarmaturen (ultra)

- berührungslos, elektronisch gesteuert
- mit/ohne Mischung
- inkludierte Vorabsperrung
- Batterie, Netzbetrieb, Solar, Turbine, VARIOconnect
- CNX Wassermanagement-System fähig
- BLE für Service APP nachrüstbar
- 3 Höhen, verchromt, weitere Farben



Waschtischarmaturen (lino/tipolino)

- berührungslos, elektronisch gesteuert oder mit elektronischer Start/Stop-Taste
- mit/ohne Mischung, drucklos
- mit/ohne Verbrühschutz
- Batterie, Netzbetrieb, Solar, VARIOconnect
- CNX Wassermanagement-System fähig
- BLE für Service APP nachrüstbar
- verchromt



Waschtischarmaturen (iQ)

- berührungslos, elektronisch gesteuert
- mit/ohne Mischung, drucklos
- Batterie, Netzbetrieb, VARIOconnect
- CNX Wassermanagement-System fähig
- BLE für Service APP nachrüstbar
- verchromt



lino PRIMUS Standarmatur L40

- berührungslos, elektronisch gesteuert
- elek. Verbrühschutz (DIN EN 1111)
- Thermostat-E zur Temperaturregelung als Untertischmontage
- separate Kalt-, Misch- und Warmwasser-Hygienspülung
- verchromt

Selbstschlussarmatur



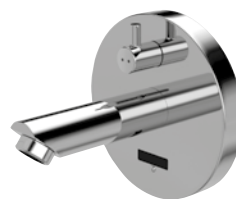
Selbstschlussarmatur (lino SoftTouch)

- hydraulisch gesteuerte Selbstschlussarmatur
- leichtgängige druckunabhängige Betätigung
- mit/ohne Mischung
- Einstellbare Wasserlaufzeit durch Kartuschenaustausch
- Edelstahl / Edelstahl verchromt



Wandarmaturen Aufputz (WW)

- berührungslos, elektronisch gesteuert oder berührungslose Start/Stop-Funktion (W45)
- Kurz-Zeit-Aus und Dauer-Ein
- Hygienspülung einstellbar
- Batterie
- verchromt



Wandarmaturen Unterputz (lino)

- berührungslos, elektronisch gesteuert
- mit/ohne Mischung
- Kurz-Zeit-Aus und Dauer-Ein
- Hygienspülung einstellbar
- Heißwassersperre
- Batterie, VARIOconnect
- verchromt



Wandarmatur Unterputz (ultra)

- berührungslos, elektronisch gesteuert
- ohne Mischung
- integrierte, vollautomatische Wasserabspernung für Service
- Hygienspülung einstellbar
- Batterie, Solar
- verchromt

Armaturen mechanisch



Armaturen Einhebel (CONMED)

- geeignet für den medizinischen Bereich
- Waschtisch- oder Wandmontage
- langer Armhebel
- verchromt



Urinalarmaturen Unterputz (ultra/iQ)

- berührungslos, elektronisch gesteuert
- Kurz-Zeit-Aus
- Zwangs- und Vorspülung aktivierbar
- Batterie, Unterputz-Netzgeräte, VARIOconnect
- CNX Wassermanagement-System fähig
- BLE für Service APP nachrüstbar
- Edelstahl / Glas s/w - Rahmen verchromt



Urinalarmaturen Unterputz (lino)

- berührungslos, elektronisch gesteuert
- Kurz-Zeit-Aus
- Zwangs- und Vorspülung aktivierbar
- Umrüstset für mechanische Druckspüler
- Batterie und Unterputz-Netzgeräte, VARIOconnect (Fertigmontageset)
- CNX Wassermanagement-System fähig
- verchromt, Fenster weiß



Urinalarmatur Aufputz (lino)

- berührungslos, elektronisch gesteuert
- Kurz-Zeit-Aus
- Zwangs- und Vorspülung aktivierbar
- Batterie oder Solar
- verchromt

Urinalarmaturen

CONTI+ Waschtischlösungen und Sanitärraumausstattung

StoneTec/StoneTec-PRO Waschtische



Eckige Becken

- Fixmaße und Maßanfertigungen
- Mineralguss mit Gelcoat-Beschichtung
- ein Becken oder Sonderoptionen möglich
- gerade Schürze Front und Seitenabschlüsse
- weiß matt oder Schiefer / Anthrazit matt oder Schiefer / RAL-Classic (matt)



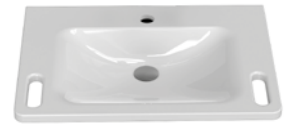
Einzelwaschtische

- Fixmaße und Maßanfertigungen
- mit oder ohne Gelcoat Beschichtung
- eckige oder runde Becken
- gerade Schürze Front und Seitenabschlüsse gerade oder schräg
- weiß glänzend / weiß matt



Waschrinnen

- Fixmaße und Maßanfertigungen
- 1–3 Hahnlöcher
- mit oder ohne Gelcoat Beschichtung
- eckige Becken
- gerade Schürze Front und Seitenabschlüsse gerade oder schräg
- weiß glänzend / weiß matt



Barrierefreie Waschtische

- für den barrierefreien Bereich gemäß DIN 18040-1 und 18040-2
- Standard- und Maßanfertigung
- Einzel- und Doppelwaschtische
- kunstharzgebundener Mineralguss / Mineralwerkstoff
- weiß glänzend / weiß matt

Sanitärraumausstattung



Waschbecken

- verschiedene Designs
- Montagevariante je nach Design
- mit/ohne Hahnloch
- mit/ohne Überlauf
- Edelstahl matt



Waschrinnen

- verschiedene Designs
- für Tischeinbau und Wandmontage
- mit/ohne Rückwandpaneel
- mit/ohne Hahnloch
- mit/ohne Überlauf
- Edelstahl matt



Ausguss- und Laborbecken

- Wandmontage
- mit Rückwand
- mit/ohne Ablaufverschluss
- mit/ohne Gitterrost
- Edelstahl matt



Urinale / WC

- vandalensichere Ausführung
- Wand- oder Hinterwandmontage
- WCs in Wand- und Bodenausführung
- Edelstahl matt / glänzend

Sanitärraumausstattung



Designserie „SteelTec“

- berührunglose, elektronische Händetrockner
- Papierhandtuch- und Toilettenpapierhalter
- Abfallbehälter
- Wandmontage
- Edelstahl matt



Designserie „SteelTec“

- Flüssigseifen-, Schaumseifen- und Desinfektionsspender
- mit Verriegelung und vandalensicher
- batterie- oder netzbetrieben / manuell
- Dosierregulierung
- Wandmontage
- Edelstahl matt



Baby-Wickeltisch

- Tragfähigkeit bis zu 400 kg
- platzsparend hochklappbar
- Sicherheitsgurt und abgerundete Kanten für optimale Sicherheit
- passende Papierhalter und -rollen
- Wandmontage
- Aluminium-Profile



Accessoires

- WC-Ausstattung
- Handtuchhalter und Haken
- Wand- und Tischseifenspender
- Papierspender/Papiernachfüllbehälter
- Papier- / Hygiene- und Abfallbehälter und Sanitärkombinationen

CONTI+ Wohlfühlösungen

Wellness & Spa



Kneipp Garnituren

- Kneipp-Guss-Garnituren
- Blitzguss-Garnituren
- Unterputz-Garnituren
- verchromt



Schwallbrausen

- Wand- und Deckenmontage (Eimer)
- Innen- und Außenbereich (Eimer)
- Holzkübel aus Kambalaholz (Eimer)
- Wandmontage (Brausekopf)
- mit Kugelgelenk und Rosette, aerosolarm, verchromt (Brausekopf)



Regenbrausen

- eckige und runde Regenbrause
- Wand- und Deckenmontage
- Brauserohr und Brausearm kombinierbar
- verchromt



Stachel- und Düsenbrausen

- DN15 und DN20
- Wand- und Deckenmontage
- Brauserohr und Brausearm kombinierbar
- verchromt

Sanitärraumausstattung



Designserie „BJÖRK“

- berührungslose, elektronische Händetrockner, Seifen- und Desinfektionsspender (auch manuell)
- Wickeltische (Traglast bis zu 80 kg)
- Papierspender passend zum Wickeltisch
- erhältlich in Mattschwarz, Weiß und allen RAL-Classic-Farben



Designserie „BJÖRK“

- Papierhandtuch- und Toilettenpapierhalter (Jumbo und Standardrollen)
- Abfallbehälter und Hygienebox
- erhältlich in Mattschwarz, Weiß und allen RAL-Classic-Farben



Designserie „LOKI“

- berührungslose, elektronische Händetrockner
- Seifen- und Desinfektionsspender (elektronisch oder manuell)
- erhältlich in Mattschwarz, Weiß, Edelstahl und allen RAL-Classic-Farben



Designserie „LOKI“

- Papierhandtuch- und Toilettenpapierhalter (Maxi und Standardrollen)
- Abfallbehälter und Hygienebox
- erhältlich in Mattschwarz, Weiß und allen RAL-Classic-Farben

Mobil



Tisch- und Bodenständer

- zur Befestigung von Desinfektionsmittelspender SteelTec, BJÖRK und LOKI
- mit und ohne Tropfschale
- mobil, zur Ausstellung an hochfrequentierten Orten oder Eingängen
- aus Stahl und Aluminium in Mattschwarz, Weiß und allen RAL-Classic-Farben

Küchenarmatur



Küchenarmatur (H10)

- Hybrid Küchenarmatur
- Hygienespülung einstellbar
- Auslauf 360° schwenkbar – nicht arretierbar
- Sensorarmatur mit Einhebelmischer
- Batterie, Netzbetrieb, VARIOconnect
- verchromt

Serviceleistungen



Objektservice

- Angebotserstellung
- Anwendungstechnik
- Kalkulation
- Projektbegleitung
- Sonderlösungen

Kundenservice

- Hotline
- Direkt vor Ort und Notdienst
- Inbetriebnahme
- Personaleinweisung
- Wartung
- Hygieneservice

Verlässlich & Innovativ

Seit über 45 Jahren steht die Marke CONTI+ für flexible und ganzheitliche Duschaum- und Waschaumlösungen für den öffentlichen, halböffentlichen und gewerblichen Bereich sowie im Gesundheitssektor.

Innovative Technologie und hochwertige Materialien bilden die Basis für verlässliche Qualität. Aufgrund eines breiten Produktportfolios und jahrelanger Erfahrung in der Sonderanfertigung ist die Marke CONTI+ Planern und Architekten als professioneller Partner bekannt. Bis ins Detail werden smarte und individuelle Lösungen für verschiedenste Einrichtungen und Verwendungen angepasst. Zur Auswahl stehen Dusch- und Waschtischarmaturen als Aufputz- und Unterputzlösungen in unterschiedlichen Farben und Oberflächen. Bei der Entwicklung aller Produkte stehen Nachhaltigkeit, Hygiene und Sicherheit im Vordergrund.

Die Marke CONTI+ überzeugt mit verlässlicher Qualität und innovativer Technologie, basierend auf über 45 Jahren Erfahrung in Deutschland.

CONTI Sanitärarmaturen GmbH
Hauptstraße 98
35435 Wettenberg | Deutschland
Tel. +49 641 98221 0
Fax. +49 641 98221 50
info@conti.plus
www.conti.plus

Member of Fortuna Group 

