

ACT 7

MOBILES KLIMAGERÄT

SCHNELLE UND EFFIZIENTE KÜHLUNG FÜR DEN NOTFALLBETRIEB

IDEAL FÜR
Vermietungs-
firmen und
Veranstaltungs-
organisationen



AERIAL®

 **calorex**

Dantherm®

 **MASTER**®
CLIMATE SOLUTIONS

MOBILES KLIMAGERÄT

SCHNELLE UND EFFIZIENTE KÜHLUNG FÜR DEN NOTFALLBETRIEB

Wenn kleine Organisationen Kühlung für den Notfallbetrieb benötigen, ist eine effiziente und einfach zu implementierende Lösung gefragt. Das wassergekühlte Klimagerät ACT 7 kann in wenigen Minuten effiziente Kühlung bieten und lässt sich installieren, ohne dass besondere Kenntnisse oder eine Schulung im Bereich Kühlung erforderlich sind.

Ideal für Vermietungsfirmen und Veranstaltungsorganisationen

Der ACT 7 eignet sich besonders zur schnellen Klimatisierung von Verkaufsflächen, Festzelten, Lagern, Büros und Serverräumen oder wenn die vorhandene Klimaanlage

ausgefallen ist. Dank seiner robusten und leichten Konstruktion ist der ACT 7 optimal für den für Vermietungsmärkte üblichen Verschleiß.

Kühlung eines ganzen Raumes

Anders als die meisten luftgekühlten Geräte kann der ACT 7 den ganzen Raum kühlen, ohne dass kontinuierlich Innenluft verbraucht wird.

Zudem benötigt das Gerät keinen Fortluftkanal zu einer Außenwand. Die Inbetriebnahme des ACT 7 ist ganz einfach: Die Kühlleitungsstecker werden mit der Außenwärmepumpe verbunden.

ANWENDUNGEN

- Vermietungsfirmen
- Veranstaltungsorganisationen
- Rechenzentren und Serverräume
- Gebäudemanagementunternehmen
- Ladenflächen
- Büros
- Kleine Werkstätten
- Fitnessräume
- Großküchen
- Kälteraumkühlung für den Notfallbetrieb

ZUBEHÖR

- 5- oder 15-m-Verbindungsschläuche (maximal 30 m pro Einheit)
- T-Splitter für den Anschluss von zwei Außengeräten an ein Innengerät für einen größeren Betriebsbereich $\geq 40^\circ\text{C}$
- Kanal-Stutzen-Satz
- Aufnahmen für Gabelstapler

Verschleißfest, auch bei mehrmaliger Umstellung und Neumontage. Einfach zu reinigende Oberflächen dank des Hochglanzlacks.

Einfach zu transportierendes Innen- und Außengerät. Passt problemlos durch enge Türen und in Aufzüge.

Dank der schlanken Wasser- und Glykol-Schlauchverbindung werden keine großen Luftkanäle benötigt, daher reicht eine kleine Öffnung nach außen.

Kühlleitungsstecker mit Schnellverschluss vereinfachen die Installation und Wasserleitungen müssen nicht mehr neu befüllt werden.

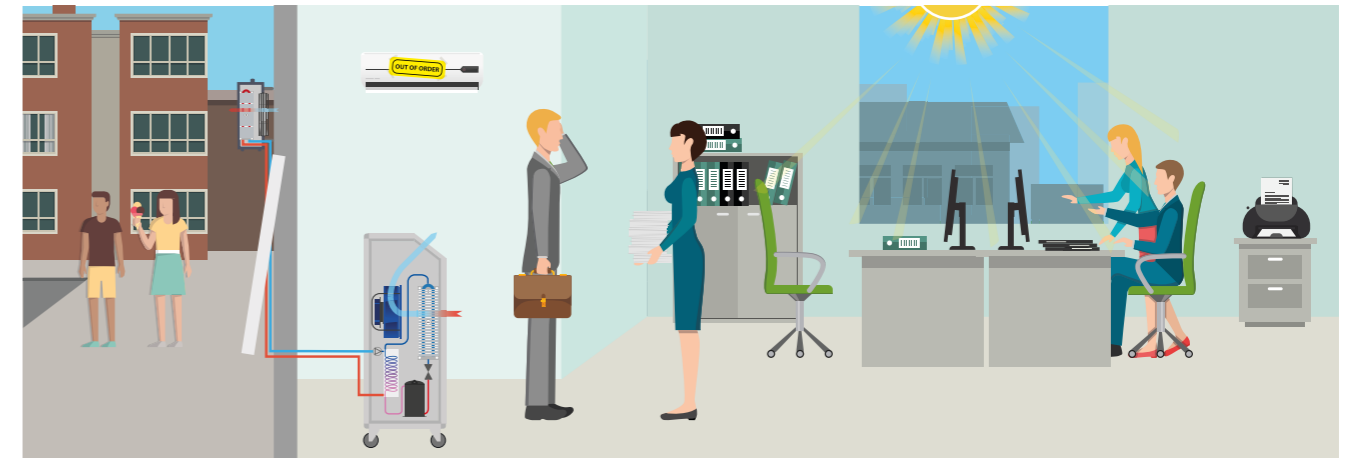
Luft wird über das verstellbare Gitter auf die gewünschte Stelle gerichtet.

Reibungsloser geräuscharmer Betrieb mit geringem Energieverbrauch. Einfacher Anschluss an das Netz über standardmäßige 230-V-Stromversorgung (CEE 7/7) (nur EU).

Stufenlose, variable Ventilatorzahl für bessere Kontrolle und mehr Benutzerkomfort.

Innen- und Außengeräte können für mehr Flexibilität bis zu 30 Metern voneinander entfernt und auf unterschiedlichen Höhen (bis zu 10 Metern) positioniert werden.

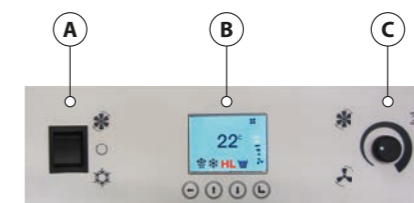
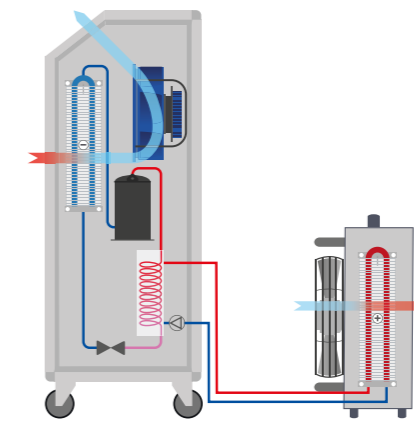
Das Außengerät kann auf dem Boden stehen oder an der Gebäudeaußenseite montiert werden (Ketten mitgeliefert).



Funktionsweise

Der ACT 7 nimmt die Wärme in ein Kältemittelkühlsystem auf. Von dort aus wird die Wärme an das eigenständige Kaltwasser-/Glykol-System übertragen. Anschließend wird es durch das Außengerät gepumpt, wo das Wasser gekühlt und die Wärme abgeleitet wird.

Das Innengerät ist über zwei flexible selbstabdichtende 22-mm-Schläuche mit Schnellverschluss verbunden. Diese Schläuche werden in Längen von 5 oder 15 m bereitgestellt und können bis zu einer Gesamtlänge von maximal 30 m verbunden werden.



ACT 7 – Bedienfeld

Bedienungspaneel

A: Kühlmoduswahlschalter

Zur Auswahl stehen die Modi „Umluft“ und „Klimatisierung“. Im Modus „Klimatisierung“ regelt der elektronische Thermostat die Raumtemperatur automatisch auf einen Kühlsollwert von 8°C bis 35°C .

B: LCD-Display

Zeigt die tatsächliche und die Sollwerttemperatur, die Betriebsmodi und den Gerätestatus einschließlich Alarme an. Der Kühlsollwert kann über das Display eingestellt werden.

C: Ventilatorzahlregler

Stufenlose Einstellung des Luftstroms für maximalen Komfort.

MODELL		ACT 7 (EU)	ACT 7 (UK)
Betriebsbereich – Innentemperatur	$^\circ\text{C}$	8-35	8-35
Betriebsbereich – Außentemperatur	$^\circ\text{C}$	0-40	0-35
Netzspannung	V/Hz	230/1ph/50	230/1ph/50
Sicherung	A	16	13
Nennbetriebsstrom	A	11.2	11
Nennleistungsaufnahme	kW	2.6	2.5
Kühlleistung	kW	7.0	7.0
Luftstrom intern (stufenlos, variabel)	m^3/h	930-1,310	930-1,310
Geräuschpegel bei 3 m Abstand (max. Drehzahl)	dB(A)	56	56
Produktgröße (H x B x T)	mm	1070 x 852 x 420	1070 x 852 x 420
Gewicht – Innengerät	kg	117	117



Kleine Werkstätten



Fitnessräume



Großküchen



Büros



Außeneinheit



Zwei Außengeräte und ein Innengerät für einen größeren Betriebsbereich (optional)

AERIAL

calorex

Dantherm

MASTER
CLIMATE SOLUTIONS

Dantherm GmbH

Oststraße 148 | 22844 Norderstedt

Telefon: +49 40 526 879-0 | sales.de@dantherm.com



Die Dantherm Group gehört zu den führenden Anbietern von Produkten und Lösungen im Bereich Klimatisierung. Ihr Kernversprechen: Volle Kontrolle bei der Klimatisierung. Die Unternehmen der Danfoss Group verfügen über mehr als 60 Jahre Erfahrung in der Entwicklung und Fertigung hochwertiger und energieeffizienter Ausrüstung in den Bereichen Heizung, Kühlung, Trocknung und Lüftung für verschiedenste mobile und fest installierte Anlagen. Zur Dantherm Group gehören verschiedene starke Marken, die auf den Märkten im Bereich mobiler Anlagen, Pools, Gewerbe/Industrie und Wohngebäude hervorragend aufgestellt sind. Der Hauptsitz der Dantherm Group befindet sich im dänischen Skive; darüber hinaus gibt es Unternehmen in Norwegen, Schweden, Großbritannien/Nordirland, Deutschland, Frankreich, der Schweiz, Italien, Spanien, Polen, Russland, China und in den Vereinigten Arabischen Emiraten sowie ein globales Vertriebsnetzwerk. 2016 wurde die Dantherm Group vom schwedischen Aktienfonds Procuritas erworben, der beabsichtigt, die Entwicklung und das Wachstum des Unternehmens fortzusetzen.