

Bestellen Sie jetzt und profitieren Sie von Ihrer neuen Zeitersparnis

Alle Teile aus Rotguss · Hohe Qualität nach Trinkwasserverordnung ·
Geprüfte Qualität · Deutscher Hersteller
Nicht für die Gasinstallation geeignet.



Universal S-Anschluss Typ I – 50 mm

Es werden keine handelsüblichen
Hahnverlängerungen mehr benötigt.



Universal S-Anschluss Typ II – 100 mm

Es werden keine handelsüblichen
Hahnverlängerungen mehr benötigt.



Universal Hahnverlängerung Typ I – 30 mm

Ersetzt die handelsüblichen Hahnverlängerungen
(12,50 / 15,00 nicht zugelassen)
17,50 / 20,00 / 25,00 und 30,00 mm.
30 mm genaue Anpassungen möglich.



Universal Hahnverlängerung Typ II – 60 mm

Ersetzt die handelsüblichen Hahnverlängerungen
(12,50 / 15,00 nicht zugelassen) 17,50 / 20,00 /
25,00 / 30,00 / 40,00 und 50,00 mm.
60 mm genaue Anpassungen möglich.



Universal Hahnverlängerung Typ III – 100 mm

Ersetzt die handelsüblichen Hahnverlängerungen
(12,50 / 15,00 nicht zugelassen)
17,50 / 20,00 / 25,00 / 30,00 / 40,00 / 50,00 /
65,00 / 80,00 / und 100,00 mm.
100 mm genaue Anpassungen möglich.

Im Auftrag von easy-innovation von **KEMPER** produziert.

innovation
made in Germany
easy

www.easy-innovation24.de

easy-innovation GmbH · Harksheider Weg 134 · D-25451 Quickborn
Tel.: 04106 653694 · Fax: 04106 612196 · info@easy-innovation24.de



Universal S-Anschluss & Universal Hahn- verlängerung von easy-innovation

- ✓ Von Profis für Profis
- ✓ Hohe Zeitersparnis
- ✓ Made in Germany

innovation
made in Germany
easy

Die neuen Armaturenanbindungen mit echtem Mehrwert von



Installation gestern

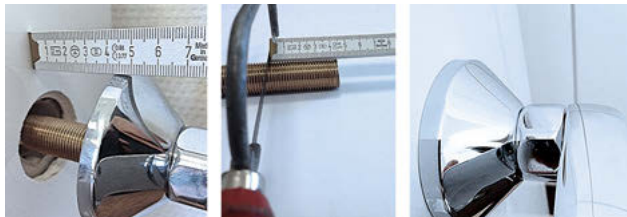
Heute geht
Installation easy

Universal
Hahnverlängerung

Universal S-Anschluss

Der von uns entwickelte Universal S-Anschluss gleicht die nicht zugelassenen Hahnverlängerungen mit kegeligem Außengewinde (12,50 und 15,00 mm) aus und gewährleistet eine optimale Gewindeverbindung. Des Weiteren können durch das neuartige Innengewinde Eckventile begradigt werden.

Die Universal S-Anschlüsse und Universal Hahnverlängerungen ermöglichen durch das Ablängen bei der Installation vor Ort eine deutlich geringere Lagerhaltung durch die Verringerung der Komponentenvarianten.



Sie brauchen nur noch ein Maß nehmen, auf dieses Maß anpassen und montieren. Kein Gewinde an der Armatur mehr sichtbar.

Montagebeispiel siehe Verpackungseinheit.

Ihre Vorteile

- ✓ Weniger Verbindungen
- ✓ Weniger Lagerkosten
- ✓ Keine fehlende Hahnverlängerung mehr
- ✓ Optimale Verbindungstiefe nach EN 806-4