





Das Bad – der Ort, an dem wir wir selbst sein können.

Das jasani Motto „Im Bad zuhause“ könnte es kaum besser treffen. Das eigene Zuhause ist unser Lebensmittelpunkt. Wir legen heute sehr viel Wert auf unsere Einrichtung, investieren, gönnen uns etwas, richten unser Augenmerk auf einen individuellen Einrichtungsstil.

Ein Bad einzurichten, heißt nicht Raumausstatter zu sein, sondern vielmehr ein Lebensgefühl zu schaffen.

Gutes Design setzt Emotionen frei. Es ist die Harmonie von Farbe und Haptik der Oberfläche, von perfekter Funktionalität und komfortablem Licht, die den Badnutzer begeistert. Mit unserer Marke jasani wollen wir Sie inspirieren, Ihre Bad(t)räume Wirklichkeit werden zu lassen.

Vielfältige Vorschläge dazu finden Sie in dem vorliegenden Journal.  
(Thorsten Padberg, Key-Account Manager).



*In Zeiten , die durch Mobilität, knappen Wohnraum  
sowie Urbanisierung geprägt sind,  
ist es nicht entscheidend,  
WO wir wohnen , sondern WIE wir wohnen .*



Programm J5005  
 Großes Bild  
 Front: Weiß, Korpus: Teak Natur Nachbildung  
 Glaswaschtisch ca. 120 cm.

Links unten  
 Detail Glaswaschtisch.

Außergewöhnliche Größenvielfalt der Waschtische mit passendem Unterschrank.  
 Zur Auswahl stehen Waschtische aus Mineralguss und Glas. Mit abgestimmten Spiegelschränken und -paneelen sowie Beistellschränken.

Waschtischbreiten Mineralguss: ca. 60, 80, 100, 120 cm  
 Waschtischbreiten Glas: ca. 60, 80, 100, 120 cm





Programm j5010  
Großes Bild  
Front: Eiche Struktur Nachbildung,  
Korpus: Weiß  
Waschtisch: Keramik ca. 100 cm.

Rechts oben  
Front und Korpus: Anthrazit Glanz  
Waschtisch Keramik ca. 60 cm.

Rechts mitte  
Front und Korpus: Ulme Hell Nachbildung  
Doppelwaschtisch Keramik ca. 120 cm.

Waschtischbreiten Keramik 1:  
ca. 60, 70, 80, 90, 100 cm  
Waschtischbreiten Keramik 2:  
ca. 76, 101, 121 cm  
Waschtischbreiten Keramik 3:  
ca. 80, 100 cm



Programm j5020  
 Front und Korpus: Weiß  
 Mineralguss-Waschtisch ca. 130 cm.

Wellenförmig geschwungenes Design,  
 umgesetzt in großzügigen Waschtisch-  
 varianten. Hierzu passend ist auch ein  
 schmaler Waschtisch aus dem Gäste-  
 bad-Programm j5070 erhältlich.

Der prägnante Formenverlauf findet sich  
 auch bei dem Waschtischunterschrank,  
 den Griffen und dem LED Acrylbo-  
 den wieder.

Waschtischbreiten Mineralguss:  
 ca. 90 cm, ca. 130 cm





Programm j5020  
Großes Bild  
Front und Korpus: Kastanie Graphit Nachbildung  
Mineralguss-Waschtisch ca. 90 cm.

Rechts oben  
Front und Korpus: Kastanie Graphit Nachbildung  
Geöffneter Schminkschrank Artikel HBKBT4 aus dem  
Programm j5900 mit LED Beleuchtung im Deckel, Lichtfarbe  
6000 Kelvin, gedämpfter Schubkasten und Tür, mit Glasein-  
legeböden.

Waschtischbreiten Mineralguss: ca. 90 cm, 130 cm



Programm j5030  
Großes Bild rechts  
Front und Korpus: Teak Natur Nachbildung  
Keramik Aufsatzwaschtisch ca. 56 cm.

Großes Bild links  
Front und Korpus: Weiß  
Keramik Aufsatzwaschtische je ca. 74 cm.

Links oben  
Acryloberboden LED, Lichtfarbe regelbar  
von 2800-6500 Kelvin, Helligkeit dimmbar.

Links mitte  
Gedämpfter Waschtischauszug mit  
Inneneinteilung.

Waschtischbreiten Keramik:  
ca. 56 cm, ca. 74 cm





Programm j5030  
Front und Korpus: Teak Natur Nachbildung  
Keramik Aufsatzwaschtisch ca. 74 cm.

Die Waschtischplatte in verschiedenen Dekoren und Größen ist nicht nur Träger, sondern ebenso Ablagefläche. Maßgenau passt sich der Waschtischunterschrank der Einheit an, sei es als Einzel- oder Doppelwaschplatz. Optionale Inneneinteilungen und Schubkasteneinsätze sorgen für Ordnung und Übersicht.

Clevere Stauraumlösungen erhöhen die Funktionalität und bieten ausreichend Platz für Badutensilien und dekorative Accessoires

Waschtischbreiten Keramik:  
ca. 56 cm, ca. 74 cm



Programm j5040  
 Front und Korpus: Robinie Dunkel Nachbildung.  
 Mineralguss-Waschtisch ca. 120 cm.

Mineralguss-Waschtisch asymmetrisch mit schwungvollem Design: das Becken läuft seitlich in eine großzügige Ablagefläche sanft aus. Wahlweise rechts oder links.

Der Waschtischunterschrank passt sich der ausdrucksstarken Formgebung an.

Waschtischbreiten Mineralguss:  
 ca. 90, 120, 150 cm





**LEBEN** AUSZEIT RUHE  
AUFLOCKERN GLÜCK  
**RELAXEN**  
**ENTSPANNUNG**  
HAPPINESS ERHOLUNG  
PAUSE



Programm j5050  
Front und Korpus: Weiß  
Mineralguss-Waschtisch ca. 100 cm mit  
seitlichen Glasplatten je ca. 20 cm.

Kombinierbar! Der Waschtisch ist auch  
im Gästebadprogramm j5070 mit pas-  
sendem Unterschrank in 50 cm Breite  
erhältlich.

Der Hochschrank mit Spiegeltür und  
LED-Beleuchtung bildet zusammen mit  
den Waschtiszelementen eine aus-  
drucksstarke Einheit.

Waschtischbreiten Mineralguss:  
ca. 60 cm, ca. 100 cm





Programm j5050  
Großes Bild  
Front und Korpus: Weiß  
Mineralguss-Waschtisch ca. 60 cm mit  
seitlicher Glasplatte ca. 40 cm.

Rechts oben  
Detail Waschtisch inklusive Permanent-  
Ablaufsystem, ohne separates Über-  
laufloch.

Rechts mitte  
Der Hochschrank mit Spiegeltür und  
LED-Beleuchtung ist in zwei Schrank-  
tiefen erhältlich: 33,6 cm und 16,2 cm.  
Lichtfarbe regelbar von 2800-6500  
Kelvin, Helligkeit dimmbar.

Waschtischbreiten Mineralguss:  
ca. 60 cm, ca. 100 cm



Programm j5060  
 Front und Korpus: Kastanie Graphit  
 Nachbildung  
 Mineralguss-Waschtisch ca. 100 cm.

Eine detailliert abgestimmte, kompromisslos klare Linienführung schafft ein ästhetisches Badambiente. Die sichtbare Höhe des Waschtisches beträgt nur ca. 2 cm und passt damit optisch hervorragend zu den geraden Möbellinien.

Wertvolle Dienste leistet der Caddy. Als zusätzlicher, mobiler Stauraum mit Glasplatte oder als komfortable Sitzgelegenheit mit hochwertigem Textilleter. In 40 cm oder 80 cm Breite.

Waschtischbreiten Mineralguss:  
 ca. 80, 100, 130 cm



Programm j5060  
Großes Bild  
Front und Korpus: Teak Natur Nachbildung  
Doppel Mineralguss-Waschtisch ca. 130 cm. Spiegelpaneel mit  
seitlichen LED-Beleuchtungsprofilen, Lichtfarbe 6000 Kelvin.

Rechts  
Highboard HBST4F aus dem Programm j5900 Front und  
Korpus: Teak Natur Nachbildung.

Links oben und unten  
Waschtisch mit verdecktem Permanent-Ablaufsystem in der  
Draufsicht. Mit oder ohne Armaturlochbohrung oder als  
Gästewaschplatz im Programm j5070 erhältlich.

Waschtischbreiten Mineralguss: ca. 80, 100, 130 cm



Programm j5070  
Front und Korpus: Weiß  
Mineralguss-Waschtisch ca. 50 cm mit  
Permanent-Ablaufsystem.

Spiegelpaneel mit Acryloberboden,  
Lichtfarbe 6000 Kelvin.

Geringes Raumangebot optimal aus-  
nutzen. Kombinierbar mit den passen-  
den Beistellmöbeln aus dem Programm  
j5900. Die schmalen Waschtische sind  
passend zu den Programmen j5020,  
j5050 und j5060.

Waschtischbreiten Mineralguss:  
ca. 40 cm, ca. 50 cm





Programm j5070  
 Großes Bild rechts  
 Front und Korpus: Teak Natur Nachbildung  
 Mineralguss-Waschtisch ca. 50 cm mit Permanent-Ablaufsystem.

Spiegelpaneel mit satinerter Fläche und LED Beleuchtung,  
 Lichtfarbe 6000 Kelvin.

Links oben  
 Front und Korpus: Robinie Dunkel Nachbildung  
 Mineralguss-Waschtisch ca. 40 cm mit Permanent-Ablaufsystem.

Spiegelpaneel mit seitlichem LED-Beleuchtungsprofil,  
 Lichtfarbe 6000 Kelvin.

Rechts oben  
 Die schmalen Waschtische passen zu den Programmen j5020,  
 j5060 und j5050.

Waschtischbreiten Mineralguss: ca. 40 cm, ca. 50 cm





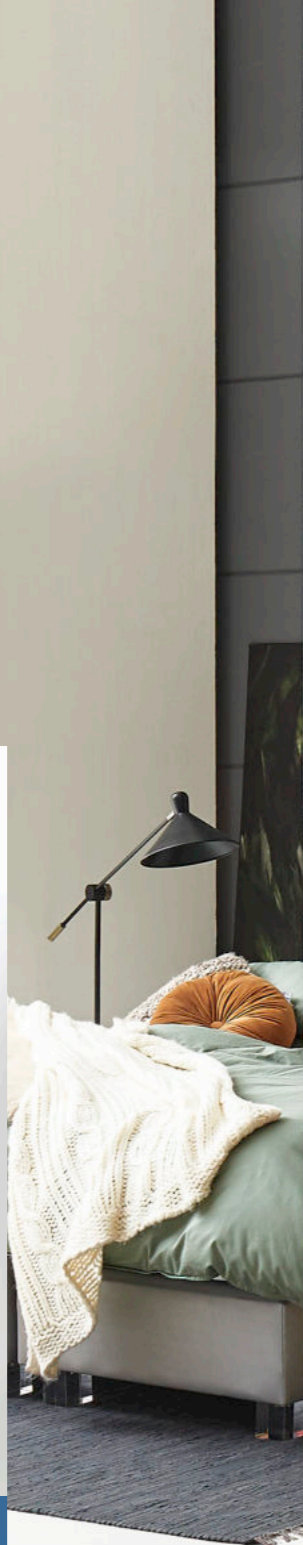
Programm j5080  
Großes Bild  
Front und Korpus: Weiß  
Keramik-Waschtisch Villeroy & Boch ca.  
100 cm.

Für die gängigen Keramiken führender  
Markenhersteller bietet jasaní abge-  
stimmte Waschtischunterschranke und  
Spiegelschränke / -paneelle.

Links oben  
Front und Korpus: Ulme Hell Nachbildung  
Keramik-Waschtisch Villeroy & Boch  
ca. 100 cm.

Links unten  
Front und Korpus: Eiche Struktur Nachbil-  
dung, Keramik-Waschtisch Villeroy & Boch  
ca. 100 cm.





Programm j5100  
 Großes Bild  
 Front und Korpus: Eiche Struktur Nachbildung  
 Mineralguss-Waschtisch ca. 180 cm  
 (Breite variabel möglich).

Links oben  
 Jasani bietet mit den maßvariablen Mineralguss-Waschtischen und den Unterschrankregalen eine perfekte Möglichkeit, die Badmöbel an Räume mit Dachsrängen oder Ecken anzupassen.

Waschtischbreiten Mineralguss:  
 ca. 60, 80, 100, 120, 160, 180 cm  
 oder von 60 - 180 cm maßvariabel



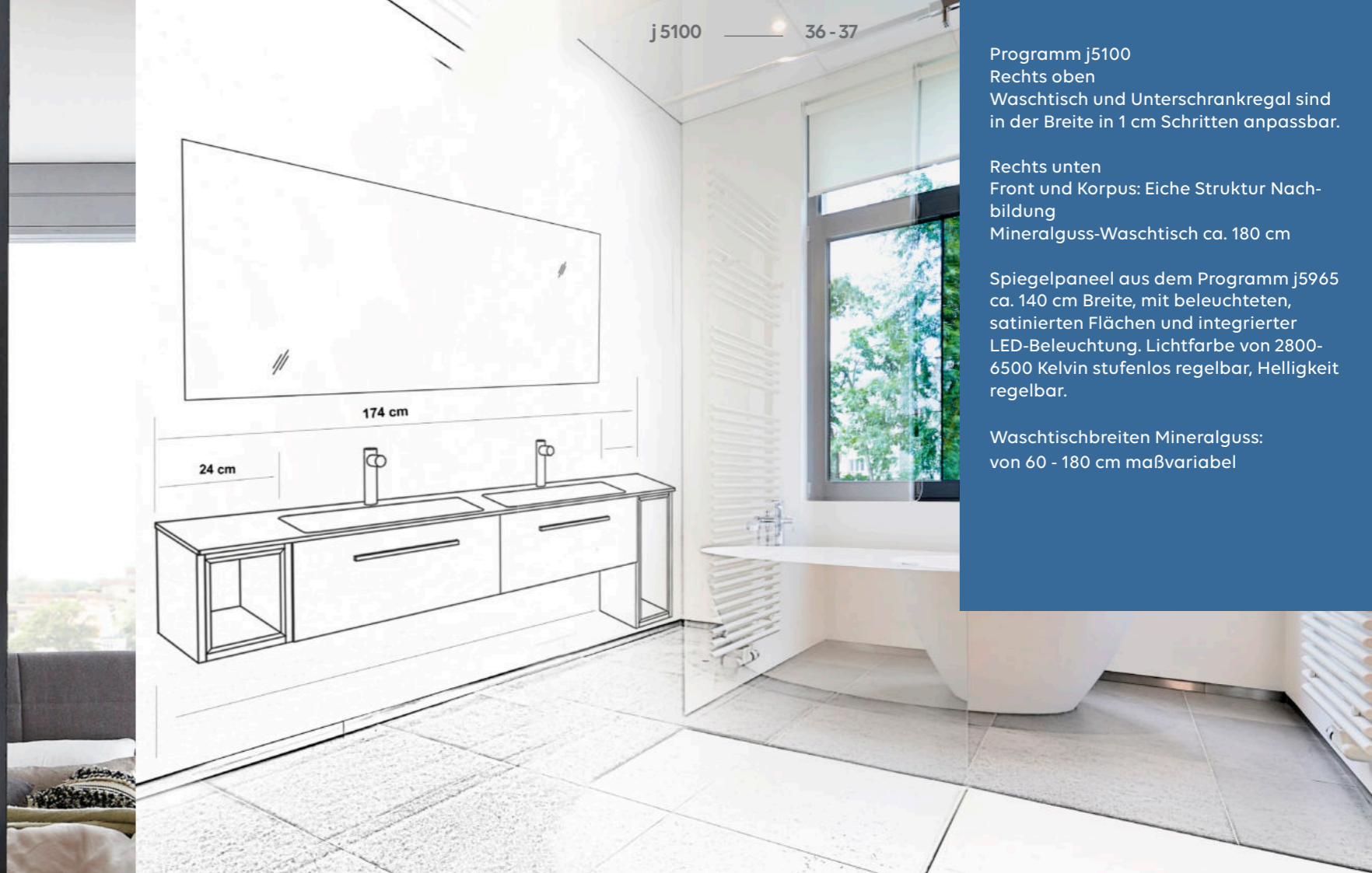


Programm j5100  
 Front und Korpus: Weiß  
 Mineralguss-Waschtisch ca. 160 cm  
 (variable Breite möglich).  
 Mit Permanent- Ablaufsystem.

Beidseitig ist in 1 cm Schritten jedes Maß  
 bis 180 cm Breite möglich. Egal ob als  
 Einzel- oder Doppelwaschplatz, hier gibt  
 es immer reichlich Platz. Dabei hat der  
 filigrane Waschtisch nur 1,5 cm Höhe.  
 Natürlich sind die Waschtische auch in  
 Standardmaßen erhältlich und runden  
 das Programm sinnvoll ab.

Kombinierbar mit zahlreichen Spiegel-  
 schränken und Spiegelpaneelen mit  
 unterschiedlichen Beleuchtungslösungen.

Waschtischbreiten Mineralguss:  
 ca. 60, 80, 100, 120, 160, 180 cm  
 oder von 60 - 180 cm maßvariabel



Programm j5100  
 Rechts oben  
 Waschtisch und Unterschrankregal sind  
 in der Breite in 1 cm Schritten anpassbar.

Rechts unten  
 Front und Korpus: Eiche Struktur Nach-  
 bildung  
 Mineralguss-Waschtisch ca. 180 cm

Spiegelpaneel aus dem Programm j5965  
 ca. 140 cm Breite, mit beleuchteten,  
 satinierten Flächen und integrierter  
 LED-Beleuchtung. Lichtfarbe von 2800-  
 6500 Kelvin stufenlos regelbar, Helligkeit  
 regelbar.

Waschtischbreiten Mineralguss:  
 von 60 - 180 cm maßvariabel

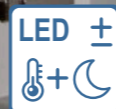




ca. 2800 Kelvin

ca. 4000 Kelvin

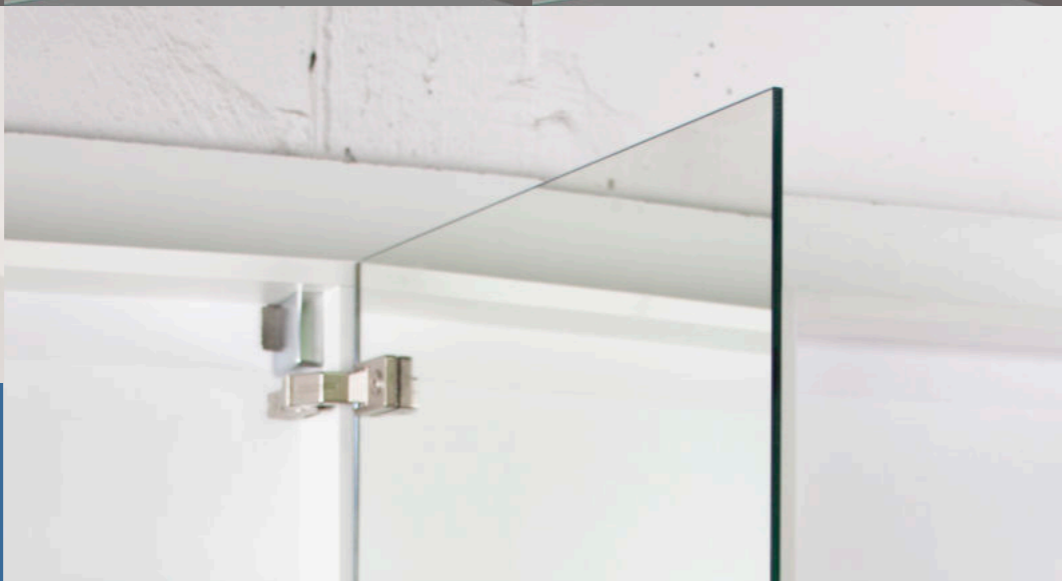
ca. 6500 Kelvin



Frontfarben  
Melamin mit Dickkante & Folie MDF



Korpusfarben  
Melamin mit Dickkante & Folie MDF

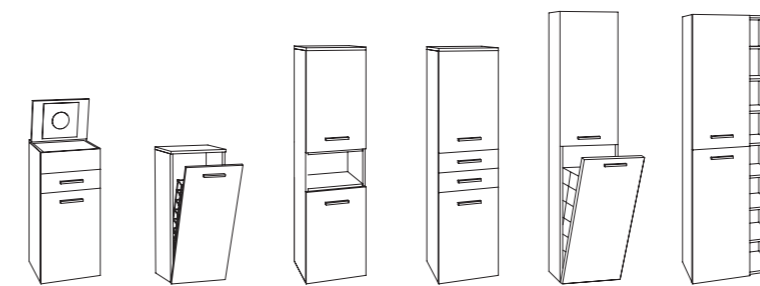


Links oben  
Spiegelschränke Programm j5975 mit beleuchteten, satinierten Flächen und integrierter LED-Beleuchtung. Lichtfarbe von 2800-6500 Kelvin stufenlos regelbar, Helligkeit regelbar.

Links mitte  
Detail Scharnier Spiegelschränke Programm j5980 mit Doppelglasspiegeltüren, inkl. Abdeckkappe.

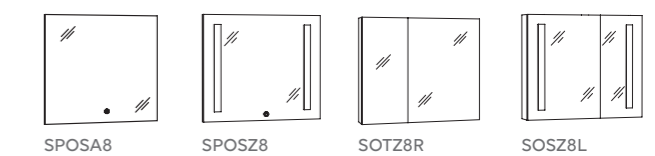
Links mitte  
1. Spiegelschrank Programm j5980 mit Doppelglasspiegeltüren.  
2. Spiegelschrank Programm j5970 auf Trägerplatte, beidseitig verspiegelt.

Beistellschränke frei wählbar  
Auswahl



HBKBST4 HBW4F MTET4F MTSST4F HTW4 HTRR6

Spiegel frei wählbar, Schränke & Paneele  
Auswahl



Lichtfarbe stufenlos regelbar von 2800-6500 Kelvin, Helligkeit dimmbar



A-A++



# Im Bad zuhause

ja zu einer neuen Badmarke, die weiß,  
was sie will und was Sie wollen.

ja zu einer neuen Badmarke, die Individualität,  
Kreativität und Qualität verbindet.

ja zu einer neuen Badmarke, die aus gutem  
Hause kommt – für ein gutes Zuhause.

ja zu jasani!

Wir freuen uns auf Ihren Besuch bei einem  
unserer Händler oder Partner.

Herausgeber  
JAKA-BKL GmbH | 32351 Stemwede | [jaka-bkl.de](http://jaka-bkl.de)  
08/2019

Technische Änderungen und Irrtümer sind vor-  
behalten, alle Maße sind Circa-Angaben. Aus  
drucktechnischen Gründen können Farben und  
Oberflächen abweichen.

[jasani.de](http://jasani.de)