



EINE ARCHITEKTUR NACH IHRER LUST UND LAUNE



DIE VORSTELLUNGSKRAFT IST DER ANFANG DER SCHÖPFUNG.
MAN STELLT SICH VOR, WAS MAN SICH ERWÜNSCHT. MAN WILL,
WAS MAN SICH VORSTELLT UND ERSCHAFFT SCHLIEßLICH DAS,
WAS MAN WILL. GEORGE BERNARD SHAW

INNOVATION

ENGAGEMENT

KÜHNHEIT

ÉDITO

ERSCHAFFEN ... um sich zu unterscheiden.

INNOVIEREN ... um Ihren Erwartungen vorgreifen zu können.

ÜBERRASCHEN ... dank des Nützlichen und des Rationellen.

Diese Schlüsselwerte leiten die Entwicklung meines Konzerns Finadorm, wobei Louisiane eine wichtige Rolle übernimmt. Das ist unsere Betriebskultur.

Wir setzen nicht auf das Vergängliche. Wir schaffen nachhaltige und funktionelle Produkte, wobei ganz besonders dem Design unserer mobilen Residenzen sehr viel Aufmerksamkeit geschenkt wird.

Im Jahr 2017 bieten wir Ihnen in diesem Katalog unser gesamtes Mietangebot sowohl der Serie Louisiane Tradition mit dem Model Vacances und der Serie Louisiane Innovation mit den Modellen Taos und Déclik an.

Neuheit, Kühnheit, Qualitätssicherheit: Alle Zutaten sind vorhanden, um Sie zu verzaubern und Sie in Ihrer Unterkunftsinvestition zu lenken.

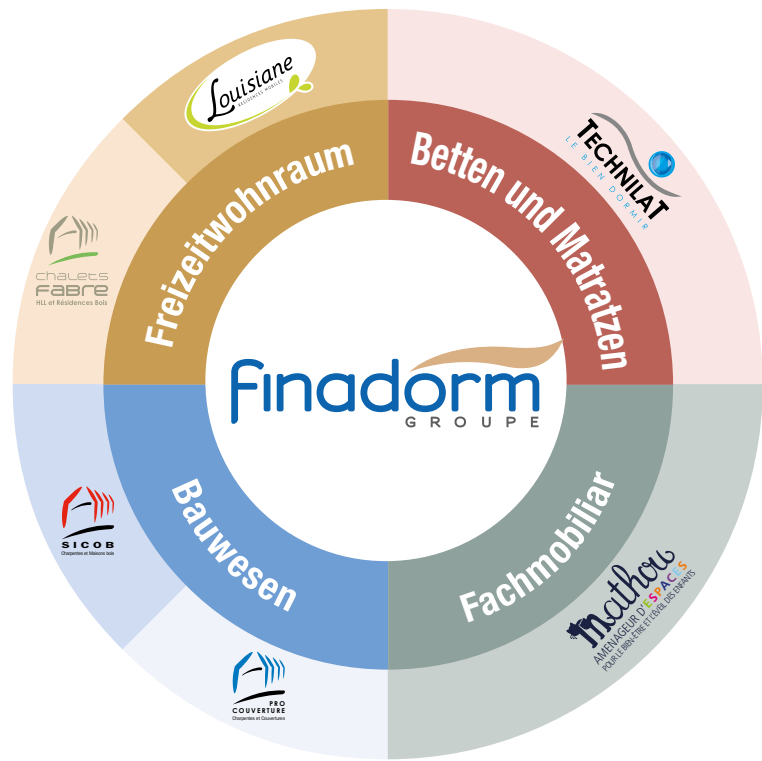
Jeder bei uns, bei Louisiane, hört Ihnen aufmerksam zu und begleitet Sie bei Ihren Projekten als echter Partner.
Dazu engagiere ich mich, um Ihre Zufriedenheit sicherzustellen.

Jean-Rémy BERGOUNHE

EXZELLENZ

TRADITION

DER KONZERN



WERTE

Nähe
Service
Reaktivität
Kreativität
Qualität

VISION

Handwerkliches
Können im
Dienst der
Industrie

ZIEL

Entwicklung und
Wachstum durch
die Innovation
der Synergien

DIE KRAFT VON FINADORM BESTEHT DARIN, DIESE KULTUR, DIESE NÄHE, DIE KREATIVITÄT UND REAKTIVITÄT ALS EIGENSCHAFTEN DER HANDWERKLICHEN FERTIGKEITEN ZU UNTERHALTEN, WOBEI GLEICHZEITIG DIE ZUM WACHSTUM, ZUR ENTWICKLUNG UND ZUR FESTIGKEIT DER AKTIVITÄTEN NOTWENDIGEN INDUSTRIELLEN MITTEL BEREITGESTELLT WERDEN.



EIN MASSGESCHNEIDERTER SERVICE

LASSEN SIE SICH LEITEN ... VON DEN FERTIGKEITEN VON LOUISIANE.
IHNEN ZUHÖREN, SIE BERATEN, IHNEN VORSCHLÄGE MACHEN ...
DAS TEAM VON LOUISIANE STEHT IHNEN ZU DIENSTEN.



KUNDENDIENST Zuhören, beraten, betreuen

Unsere Außendienstmitarbeiter in ganz Frankreich und unser Kundendienst Louisiane hört Ihnen zu, damit er Sie beim Kauf Ihrer mobilen Residenz beraten kann, um Ihre Bestellung, die Definition Ihrer Produkte sowie die Lieferfristen zu bestätigen.



DIENST BETREUUNG Ein Projekt, zahlreiche Empfehlungen

Louisiane ist Partner Ihrer Projekte, um Ihre Wohnmobile in das Umfeld einbinden zu können und Ihrem Park eine starke und einzigartige Identität zu verleihen. Wir können Ihnen die Einbindung von Wohnmobilen in das Umfeld auf Parzellen empfehlen:

- Massenplan
- 3D-Visualisierung
- Ablaufender 3D-Film

Mit diesen Instrumenten können die maßstabtreuen Anordnungen bestätigt und ein landschaftlicher Eingriff vorgeschlagen und die Wohnmobile besonders auch vor der Umsetzung veranschaulicht und vermarktet werden.



UM SIE BESSER BEGLEITEN ZU KÖNNEN

DIESE BEGLEITUNG VERLÄUFT ÜBER DIE ZEIT.
DAS IST WESENTLICH, FÜR UNS,
WIE FÜR SIE SELBST.



SERVICE TRANSPORT Eine Organisation für mehr Ruhe

Das Logistikteam Louisiane steht Ihnen zur Seite, damit die Organisation Ihres Transportes erleichtert werden kann und Sie eine hochwertige Leistung erhalten können.



SERVICE INSTALLATION UND VERKEILEN Die gesamte Arbeit wird übernommen

Sie wünschen eine vollständige Dienstleistung, wir haben für Sie Partner in ganz Frankreich ausgewählt, die Kompetenz und Erfahrung aufweisen. So können Sie von einer hochwertigen Installation profitieren.



KUNDENDIENST Eine Diagnose, eine schnelle und wirksame Lösung

Das Louisiane Service-Team steht Ihnen zur Verfügung, um die Betreuung unter oder außerhalb der Garantie zu ermöglichen und Ihnen bei der Installation und Wartung Ihrer Residenzen zu helfen.

Für jeden Eingriff oder jede Bestellung von Einzelteilen wird ein einziger Servicekontakt Ihre Akte von Anfang bis zum Ende verfolgen: **Technische Hilfe steht Ihnen das ganze Jahr unter der Rufnummer 02 96 66 19 19 zur Verfügung.**

Für mehr Autonomie und um es Ihnen zu ermöglichen, auf tägliche kleine Eingriffe reagieren zu können, bieten wir in unseren Niederlassungen Loudéac und La Cavalerie Schulungen für Ihre Techniker. Zögern Sie nicht, sich bei Ihrem Berater zu registrieren.

GARANTIEN

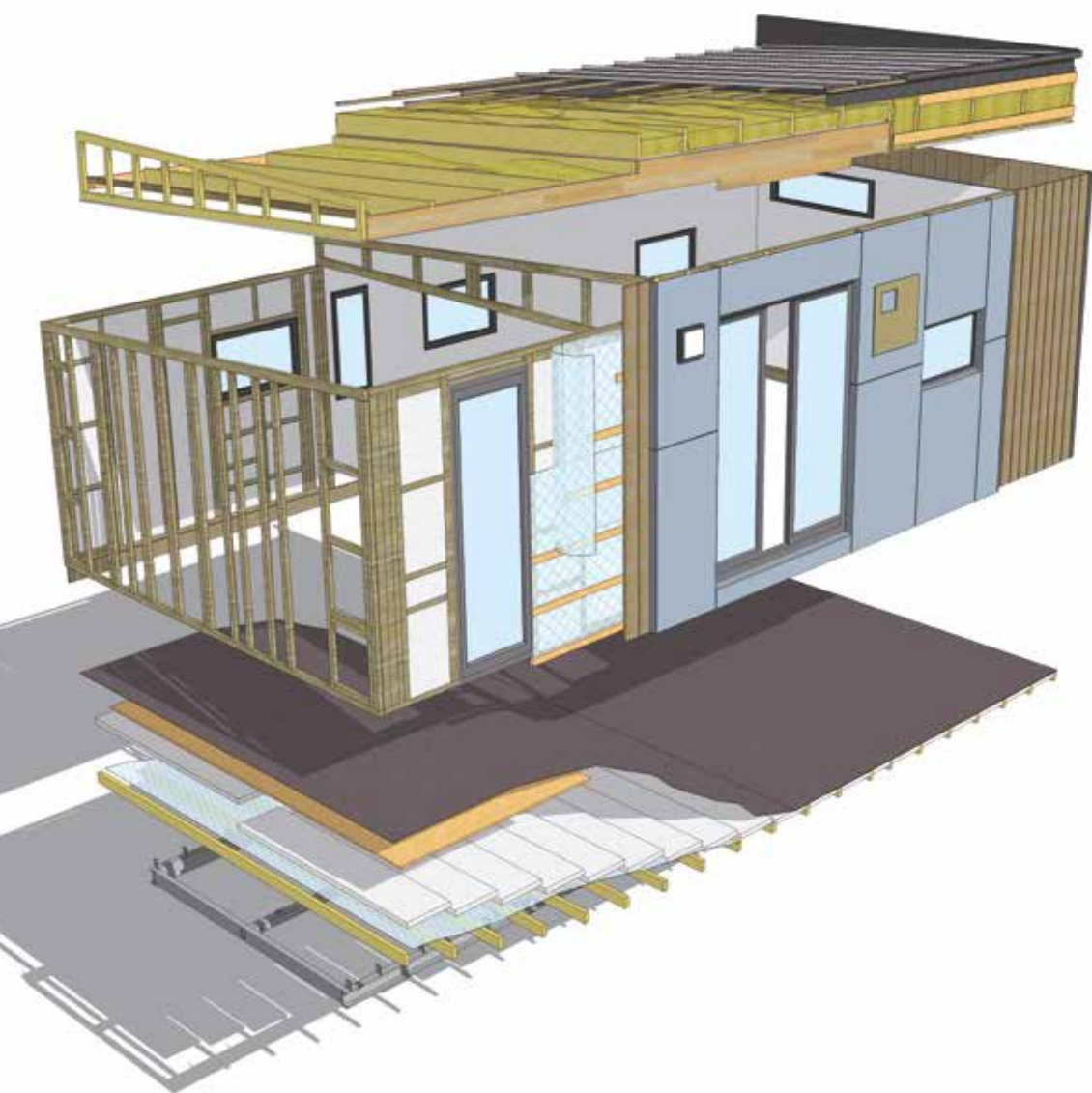
Unsere strukturelle Garantie liegt bei 3 Jahren auf das gesamte Angebot (Dacheindeckung, Dämmung und Struktur) und 2 Jahren auf Haushaltsgeräte.



SERVICE RELOOKING Ein zweites Leben

Die Wohnmobile Louisiane werden gebaut, um lange Zeit zu halten. Nach vielen Jahren der Nutzung wollen Sie sie vielleicht etwas auffrischen, hierzu bieten wir Ihnen maßgeschneiderte Eingriffe, von kleinen Verbesserungen bis zur vollständigen Renovierung. So können Sie die Lebensdauer Ihrer Wohnmobile Louisiane verlängern oder den Weiterverkauf erleichtern.

BAUWEISE UND DÄMMUNG



Modell TAOS als Beispiel

Unsere gesamten Wohnmobile werden gebaut, um den Zahn der Zeit zu überleben. Unsere unbestreitbare Robustheit, die Zuverlässigkeit unserer Ausrüstung und die Beständigkeit unserer Strukturen haben Louisiana zu einem auf dem Markt anerkannten Hersteller von «Qualität» gemacht.

DÄMMUNG DES DACHES

Alle Modelle sind serienmäßig mit einer hochleistungsfähigen thermisch-akustischen Dämmung aus **Glaswolle** und **Dampfsperre** ausgerüstet.

WIDERSTAND DES DACHES

Struktur mit **echten Fachwerkbindern, montiert wie in einem Gebäude**. Das Stahlblechdach bietet einen sehr guten Korrosions-, Abrieb-, UV-Widerstand usw., dank eines **verzinkten Stahlblechs** mit Polyester-Verkleidung.

DÄMMUNG DER AUSSENWÄNDE

Außenwände **«starke Ausführung»**.

Die Dämmung ist genau auf die Ausmaße des Holzgerüsts zugeschnitten und aufgeklebt, um Kältebrücken zu vermeiden und so eine maximale Dämmung zu gewährleisten.

Serienmäßig: Wänddämmung aus **Polystyren**.

Als Option: Graphipan (Wärmeoeffizient, der 23% höher ist als Standardpolystyren).

DÄMMUNG DES BODENS

Serienmäßig: **Boden mit Polyan-Folie + 40 mm Polystyren + feuchtigkeitsabweisende Platte CTBH 19 mm**.

Als Option: 40 mm Graphipan (Wärmeoeffizient, der 23% höher ist als Standardpolystyren).

Als Option: 2 x 40 mm Graphipan (Wärmeoeffizient, der 146% höher ist als Standardpolystyren).

WIDERSTAND UND STANDHAFTIGKEIT DES RAHMENS

Ultrasensibler Stahlrahmen mit heiß verzinkten Stahlträgern von 120 mm bis 80 mm. Eine garantierte Lösung gegen Korrosion.

Rahmen (an der Serie Vacances und Déclick) mit Spindeln für die Feinverkeilung ausgestattet.

DIE EINHALTUNG DER NORMEN

Die europäische Norm EN 1647, die vom Europäischen Normierungsausschuss aufgestellt wurde, hat zum Ziel, die Sicherheit und die Gesundheit von Personen zu garantieren, die mobile Wohnungen nutzen, indem sie Mindestanforderungen für unter anderem Notausgänge, Belüftung, Risikozonen um Haushaltsgeräte sowie die Installation und Nutzung von LPG festlegt. Die Norm EN 1647 versichert, dass die Modelle Louisiana den anerkannten Qualitäts- und Sicherheitsstandards entsprechen.

Die Wohnmobile beantworten auch folgende Anforderungen:

- EN 1949 für den Einbau von GPL-Systemen für den Haushaltsbedarf in bewohnbaren Freizeitfahrzeugen.
- EN 721 über natürliche Belüftung.

MIETANGEBOT *Louisiane*

STELLEN SIE SICH EIN MOBILHEIM VOR,
DAS ZU IHNEN PASST ... WELCHES DEM
WUNSCHBILD IHRES CAMPINGPLATZES
ENTSPRICHT, WÄHLEN SIE AUS UNSEREN
3 MODELLSERIEN.



Das Versprechen einer starken
Identität für diese Mobilheimreihe
von Louisiana.

**4 MODELLE,
EINE SERIE,
DIE ZU IHREN PROJEKTEN
PASST**



TAOS
by Louisiana

Taos hat eine in allen Aspekten
einzigartige Persönlichkeit ... egal ob es
die Inneneinrichtung oder das externe
Design ist, es «bricht die Regeln».

**3 PLÄNE, MIT 2 ODER
3 ZIMMERN UND
EINE VERSION PMR
(FÜR PERSONEN MIT
EINGESCHRÄNKTER
MOBILITÄT)**



Ein Angebot, das aufgrund seiner
fertigen Pläne, der seriösen Fertigung
und der Baustoffe sowie der Qualität
der Verarbeitung geschätzt wird.

**14 MODELLE
MIT 1, 2, 3 ZIMMERN,
DIE IHRE ERWARTUNGEN
ERFÜLLEN**



Eine Idee, EIN MODELL, EIN DORF, EIN LEBENSSTIL ...

LOUISIANE HAT DIESE NEUE PRODUKTLINIE «TAOS» GENANNT, NACH DEM DORF IN DER NÄHE VON SANTA FE, DESSEN INDIANISCHE ARCHITEKTUR MIT IHREM MODULAREN UND INNOVATIVEN DESIGN PERFEKT IN IHRE UMWELT INTEGRIERT IST.

TAOS BEANTWORTET **EINE VISION**, NACH DER AUCH MIETWOHNUNGEN **EINER GEWISSEN ARCHITEKTUR** ENTSPRECHEN SOLLTEN. DIE STOFFE, DIE INNEN UND AUBEN GENUTZT WERDEN, WEISEN EINE HOHE NÜCHTERNHEIT AUS, SIND ABER AUCH ZEITGENÖSSISCH UND ANSPRUCHSVOLL.

DAS MIETANGEBOT VON TAOS IST FÜR UNS **DIE ANTWORT AUF DIE ANFRAGE EINER NEUEN KUNDSCHAFT** DES FREILUFT-GASTGEWERBES MIT EINEM PARK MIT STARKER UND **EINZIGARTIGER IDENTITÄT, IDEAL ZUR SCHAFFUNG IHRES DORFES.**



SERIE TAOS

STELLEN SIE SICH IHREN AUßENBEREICH VOR, DER IHRER PERSÖNLICHKEIT *entspricht*

CAMPING UND NATUR SIND ENG MITEINANDER VERBUNDEN. ALS PROFIS DES FREILUFT-GASTGEWERBES IST IHNEN DER SCHUTZ DIESER NATUR WICHTIG, DENN SIE STELLT EINEN BEDEUTENDEN TRUMPF DAR, INDEM IHRE ANLAGE IN DIE NATUR EINGEBUNDEN WIRD. LOUISIANE HILFT IHNEN DABEI, IHRE AUßENBEREICHE PERSÖNLICH ZU GESTALTEN.

KOMPAKT

<p>ANTHRAZIT — SERIENMÄßIG —</p>	<p>Wir bieten Taos in verschiedenen Baustoffen und Farben an, damit Sie sich unterscheiden und Ihren eigenen Außenbereich gestalten können.</p>		<p>BLAU — ALS OPTION —</p>		
	<p>Louisiane ist Partner Ihrer Projekte, damit Sie Taos in Ihr Umfeld einbinden und Ihrem Park eine starke und einzigartige Identität verleihen können.</p>		<p>ROT — ALS OPTION —</p>	<p>WEIß — ALS OPTION —</p>	
		<p>ANISGRÜN — ALS OPTION —</p>		<p>SCHWARZ — ALS OPTION —</p>	<p>SAFRANGELB — ALS OPTION —</p>

SERIE TAOS

HOLZ

<p>HOLZVERKLEIDUNG BRAUN (SENKRECHTE MONTAGE) — SERIENMÄßIG — <i>an der Fassade</i></p>		<p>HOLZVERKLEIDUNG BRAUN (SENKRECHTE MONTAGE) — ALS OPTION — <i>auf den 4 Seiten</i></p>		<p>GRÄULICHES HOLZ (SENKRECHTE MONTAGE) — ALS OPTION — <i>an der Fassade</i></p>	<p>GRÄULICHES HOLZ (SENKRECHTE MONTAGE) — ALS OPTION — <i>auf den 4 Seiten</i></p>
---	--	--	--	--	--

DAS UNIVERSUM NEU ERFINDEN

DIE LINIEN DER HORIZONTALEN MÖBEL VERLÄNGERN
DIE PERSPEKTIVE UND VERGRÖßERN DEN RAUM.
MIT SEINEN NEUTRALEN TÖNEN UND EINEM
NÜCHTERNEN DEKOR IST TAOS VOLLKOMMEN REIN UND
ZEITGEMÄß.

Die Schiebetüren und das auf die Elternsuite offene Bad ermöglichen es, mit dem Volumen zu spielen, die Durchgänge flüssig zu gestalten und eine außerordentliche Perspektive zu bieten.

Die Öffnungen bieten ein Panorama nach Außen und bringen viel Licht ins Wohnmobil. Und Taos ist mit einer Schiebetür unterteilt, die eine möglichst große Öffnung zulässt.

Aufgrund der verwendeten Baustoffe, der Qualität der Verarbeitung und der hochwertigen Ausrüstung bietet Taos einen nüchternen, innovativen und feinen Luxus.



SERIE TAOS

TAOS F4

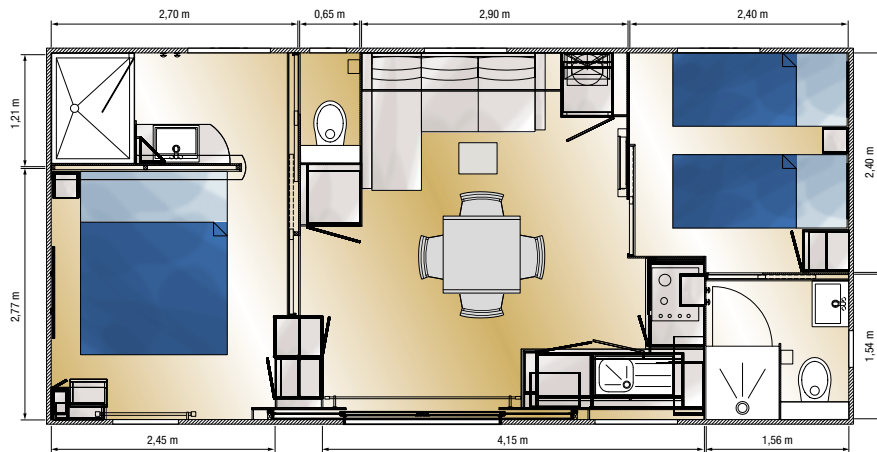
DIE EXTRAS

- › ULTRAFUNKTIONELLE KÜCHE IN L-FORM AN DER VORDERSEITE
- › ELTERNSUITE MIT AUF DAS ZIMMER GEÖFFNETEM BADEZIMMER
- › SEHR GEMÜTLICHER WOHNRAUM



8,88m LÄNGE
4,30m BREITE
3,70m HÖHE
35m² FLÄCHE
2 ZIMMER

Außenmaße, inklusive Regenrinnen. Innenfläche des Bodens, exklusive Außenwände.



IM WOHNZIMMER:

- Konvektor 1500 W
- Mechanische Durchlüftung
- Sofa mit Schlafmöglichkeit und Stauraum
- Couchtisch
- TV-Halterung
- Spiegel
- Esstisch
- 4 Stühle mit Stahlfüßen
- 2 Klappstühle
- Schränke
- Verdunkelnde Vorhänge im Wohnzimmer

IN DER KÜCHE:

- Edelstahlspüle mit Abtropffläche + Mischbatterie
- Kochfeld mit 4 Gasbrenner
- Ausziehbare elektrische Abzugshaube aus Edelstahl
- Einbaukühlschrank mit Gefrierfach
- Mikrowelle mit Grill
- Verdunkelungs-Rollo vor Fenster

IN DER ELTERNSUITE:

- Bett 160 x 200 cm
- Matratze TECHNILAT Label Belle Literie
- Panoramaspiegel
- Frisiertisch mit Leselampe, Spiegel und Stauraum
- Kleiderschrank
- Verdunkelnde Vorhänge im Zimmer
- Geräumige Duschkabine 120 x 90 cm
- Hoher Stauschrank mit Waschbecken
- Spiegelschrank
- Kleiderhaken
- Rollo vor Fenster Badezimmer
- Separates wandhängendes WC mit Spülkasten und Sichtfenster

IM KINDERZIMMER MIT BADEZIMMER:

- 2 Betten 80 x 190 cm
- Kleiderschrank
- Leselampen
- Verdunkelnde Vorhänge im Zimmer
- Duschkabine 80 x 80 cm
- Hoher Schrank mit Waschbecken
- Spiegelschrank
- Kleiderhaken
- Wandhängendes WC mit Spülkasten mit Spartaste

TAOS F6

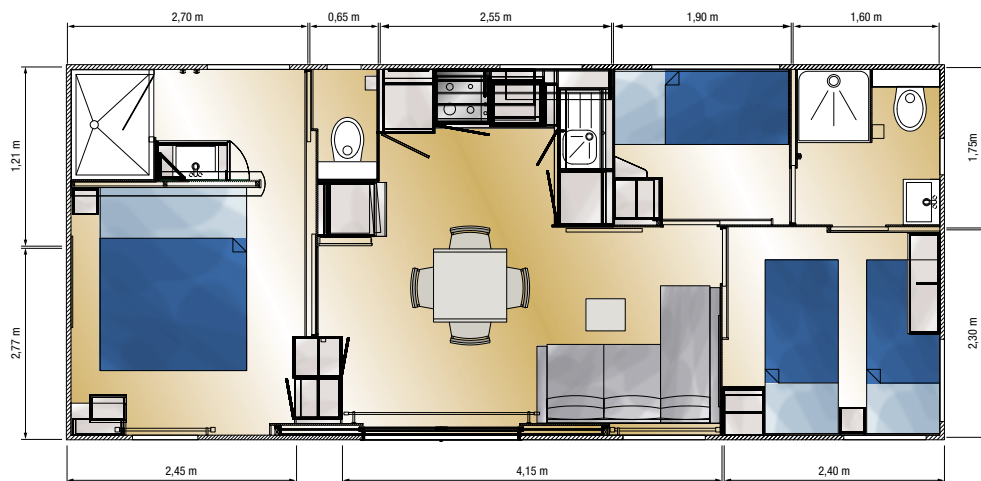
DIE EXTRAS

- › MODERNE KÜCHE IM HINTEREN BEREICH DES WOHNMOBILS
- › ELTERN SUITE MIT AUF DAS ZIMMER GEÖFFNETEM BADEZIMMER
- › KINDERZIMMER MIT BADEZIMMER, DAS ZU BEIDEN ZIMMERN FÜHRT



9,68m LÄNGE | **4,30m** BREITE | **3,70m** HÖHE | **38m²** FLÄCHE | **3** ZIMMER

Außenmaße, inklusive Regenrinnen. Innenfläche des Bodens, exklusive Außenwände.



IM WOHNZIMMER:

- Konvektor 1500 W
- Mechanische Durchlüftung
- Sofa mit Schlafmöglichkeit und Stauraum
- Couchtisch
- TV-Halterung
- Spiegel
- Esstisch
- 4 Stühle mit Stahlfüßen
- 2 Klappstühle
- Schränke
- Verdunkelnde Vorhänge im Wohnzimmer

IN DER KÜCHE:

- Edelstahlspüle mit Abtropffläche + Mischbatterie
- Kochfeld mit 4 Gasbrenner
- Ausziehbare elektrische Abzugshaube aus Edelstahl
- Kühlschrank mit Gefrierfach Alu 212 l
- Mikrowelle mit Grill
- Verdunkelungs-Rollo vor Fenster

IN DER ELTERN SUITE:

- Bett 160 x 200 cm
- Matratze TECHNILAT Label Belle Literie
- Panoramaspiegel
- Frisiertisch mit Leselampe, Spiegel und Stauraum,
- Kleiderschrank
- Verdunkelnde Vorhänge im Zimmer
- Geräumige Duschkabine 120 x 90 cm
- Hoher Stauschrank mit Waschbecken
- Spiegelschrank
- Kleiderhaken
- Rollo vor Fenster
- Badezimmer
- Separates wandhängendes WC mit Spülkasten mit Spartaste und Sichtfenster

IN DEN ZIMMERN UND IM BADEZIMMER

- #### KINDERBADEZIMMER:
- 2 Betten 80 x 190 cm im Zimmer Nr. 1
 - 2 Etagenbetten 80 x 190 cm im Zimmer Nr. 2
 - Kleiderschrank in den Zimmern
 - Leselampen
 - Verdunkelnde Vorhänge in den Zimmern
 - Duschkabine 80 x 80 cm
 - Hoher Schrank mit Waschbecken
 - Spiegelschrank
 - Kleiderhaken
 - Wandhängendes WC mit Spülkasten mit Spartaste

TAOS F6

TAOS PMR

(FÜR PERSONEN MIT
EINGESCHRÄNKTER MOBILITÄT)

DIE
EXTRAS

- › **MODELL NACH DEN ZUGANGSKRITERIEN DES VERBANDES TOURISME ET HANDICAP (TOURISMUS UND BEHINDERUNG) ENTWICKELT.**
- › **GROBE AUTONOMIE (EINBLOCKDUSCHE MIT INTEGRIERTEM SITZ UND STÜTZGRIFF, KÜCHE MIT ZUGANG UNTER DER ARBEITSFLÄCHE, DREHZONE IN DEN ZIMMERN ...)**
- › **GERÄUMIGES ELTERNZIMMER**



8,68m

LÄNGE

4,30m

BREITE

3,70m

HÖHE

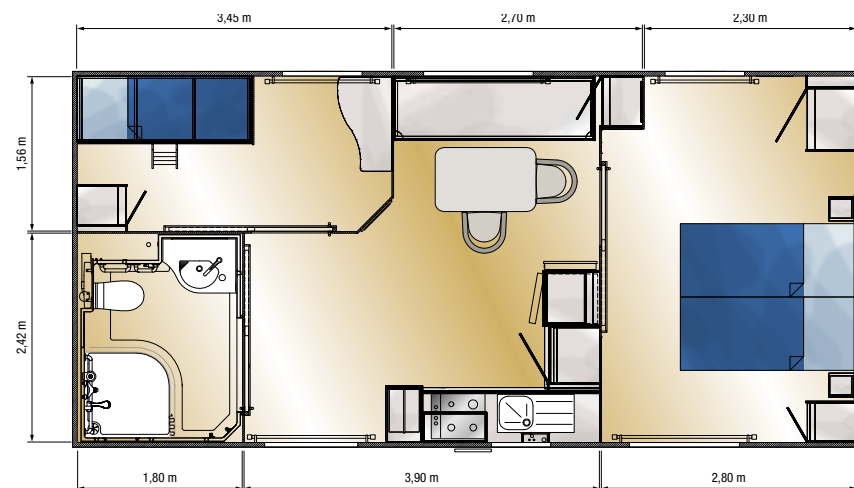
34m²

FLÄCHE

2

ZIMMER

Außenmaße, inklusive Regenrinnen. Innenfläche des Bodens, exklusive Außenwände.



IM WOHNZIMMER:

- Sitzbank mit geneigter Rücklehne und Stauraum
- Esstisch
- 2 Stühle
- Verdunkelnde Vorhänge im Wohnzimmer
- TV-Halterung
- Spiegel
- Konvektor 1500 W
- Mechanische Durchlüftung



IN DER KÜCHE:

- Edelstahlspüle mit Abtropffläche + Mischbatterie
- Elektrokochfeld 4 Platten
- Table-Top-Kühlschrank 140 L
- Mikrowelle mit Grill
- Verdunkelungs-Rollo vor Fenster



IN DEN ZIMMERN:

- 2 Betten Elternzimmer 80 x 190 cm
- 2 Etagenbetten Kinderzimmer 70 x 190 cm
- Kleiderschrank in den Zimmern
- Leselampen
- Verdunkelnde Vorhänge in den Zimmern
- Spiegel Elternzimmer



IM BADEZIMMER:

- Einblock-Badezimmer mit Dusche, WC, Waschbecken für Personen mit eingeschränkter Mobilität
- Mechanische Durchlüftung
- Kleiderhaken und Handtuchhalter

DÉCLIK

ÄUßERES ZEICHEN
der Persönlichkeit...



DAS VERSPRECHEN EINER STARKEN IDENTITÄT FÜR DIESE MOBILHEIMREIHE VON LOUISIANE.

DÉCLIK IST DIE ANTWORT AUF IHRE LUST ZUM WANDEL UND ÄNDERN VON MIETWOHNUNGEN:

· **ERGONOMIE UND EFFIZIENZ DER ANLAGEN** FÜR MEHR KOMFORT.

· SPAS UND FREIHEIT DER **PERSÖNLICHEN GESTALTUNG DES AUßENBEREICHS** ZUR EINBINDUNG IN DIE LANDSCHAFT.

DÉCLIK BY LOUISIANE, EINE MODERNE SERIE MIT **PULTDACH** UND ERSCHWINGLICHEN MODELLEN ...

AB 2017 **NEUES INNENDESIGN**, VOLLKOMMEN NACH AKTUELLEN TRENDS.



Geöffnet zum Außenbereich oder mit integrierter Terrasse, mit 2 oder 3 Zimmern, entdecken Sie eine Serie, die allen Ihren Projekten entspricht.



SERIE DÉCLIK

DÉCLIK BY LOUISIANE FÜR JEDEN

DÉCLIK BY LOUISIANE, EIN ANGEBOT AN MIETWOHNUNGEN, DIE IN JEDES UMFELD PASSEN.

LOUISIANE IST PARTNER IHRER PROJEKTE, UM IHRE DÉCLIK-MODELLE ERFOLGREICH IN IHRE LANDSCHAFT ZU INTEGRIEREN UND IHREM PARK EINE EINZIGARTIGE IDENTITÄT VERLEIHEN ZU KÖNNEN.

PVC

HOLZFARBEN

Wir bieten Décliks in verschiedenen Materialien und Farben an damit Sie sich differenzieren können und ein für Sie passendes Außendesign erstellen können.

<p>GRAU (SENKRECHTE MONTAGE)</p> <p>— SERIENMÄßIG — in der Verstärkung</p>			<p>ROT (WAAGERECHTE MONTAGE)</p> <p>— ALS OPTION — im individuell anpassbaren Bereich</p>		<p>ANTHRAZIT (WAAGERECHTE MONTAGE)</p> <p>— ALS OPTION — im individuell anpassbaren Bereich</p>
<p>LEINEN (WAAGERECHTE MONTAGE)</p> <p>— SERIENMÄßIG — auf den 4 Seiten</p> <p>— ALS OPTION — im individuell anpassbaren Bereich</p>		<p>SAND (WAAGERECHTE MONTAGE)</p> <p>— SERIENMÄßIG — im individuell anpassbaren Bereich</p> <p>— ALS OPTION — auf den 4 Seiten</p>		<p>TRÜFFEL (WAAGERECHTE MONTAGE)</p> <p>— ALS OPTION — im individuell anpassbaren Bereich</p>	<p>GEWITTER (WAAGERECHTE MONTAGE)</p> <p>— ALS OPTION — im individuell anpassbaren Bereich</p>
				<p>GELB (WAAGERECHTE MONTAGE)</p> <p>— ALS OPTION — im individuell anpassbaren Bereich</p>	<p>FARN (WAAGERECHTE MONTAGE)</p> <p>— ALS OPTION — im individuell anpassbaren Bereich</p>

HOLZ

<p>VERKLEIDUNG BRAUN (WAAGERECHTE MONTAGE)</p> <p>— ALS OPTION — auf den 4 Seiten</p>		<p>VERKLEIDUNG BRAUN (WAAGERECHTE MONTAGE)</p> <p>— ALS OPTION — an der Fassade</p>		<p>VERKLEIDUNG BRAUN (WAAGERECHTE MONTAGE)</p> <p>— ALS OPTION — im individuell anpassbaren Bereich</p>	<p>GRÄULICH (WAAGERECHTE MONTAGE)</p> <p>— ALS OPTION — auf den 4 Seiten</p>
---	--	---	--	---	--

SERIE DÉCLIK

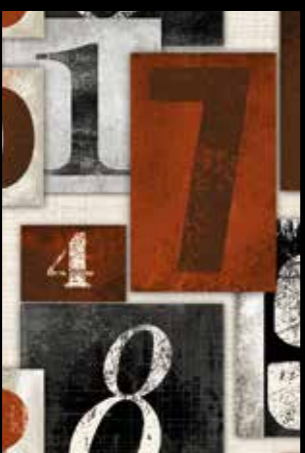
INNENAUSSTATTUNGEN

ELEGANTE UND FUNKTIONELLE GRAFIK ... EINE ATMOSPHERE, DIE IHNEN GEFALLEN WIRD.
 DER TREND ZUM INDUSTRIELOFT, KLAR VERLAUFENDE LINIEN.
 SCHWARZES METALL UND HELLES HOLZ, MIT FRISCHEM, REINEN BLAU UNTERMALT.

4 Richten Sie Ihr Universum ein TRENDS

CITY NUMBER

Als Mischung von Typografien, industriellem Grafismus und klaren Farben: Diese Tendenz ist ideal für eine aktuelle und städtische Innenausstattung.



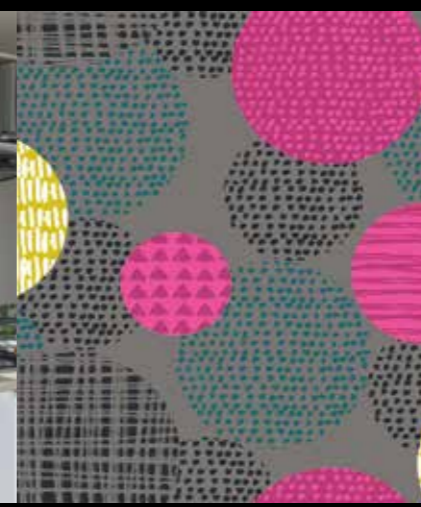
4 FARBTÖNE FÜR KÜCHEN-OBERTÜREN

MAULWURF



GRAFISCHE TENDENZ

Pfiff und Vitamine für diese grafische Stimmung. Sie passt perfekt zur nüchternen Innenausstattung und erheitert die Räume mit Farbnuancen und geometrischen Motiven.



WEIß

OCKER

SAFRAN

GEOMETRISCHE AQUARELLE

Der Geist der Küste wird von einer Mischung aus Ultramarinblau und ethnischem Touch beflügelt. Gestützt auf flüssige Motive ist er Synonym für Ruhe und Entspannung.



GRÜNE PALME

Lust auf Natur im Grünen? Die Blätter der Bananenstaude bringen frischen Wind in diese natürliche Stimmung und verleihen dem Design einen tropischen Touch.



3 FARBTÖNE DER SATTLERARBEITEN

LEDERIMITAT GRAU
— SERIENMÄßIG —

STOFFIMITAT BACKSTEIN
— ALS OPTION —

STOFFIMITAT PERLE
— ALS OPTION —

SERIE DECKLICK

DECLIK 2C 10

DIE EXTRAS

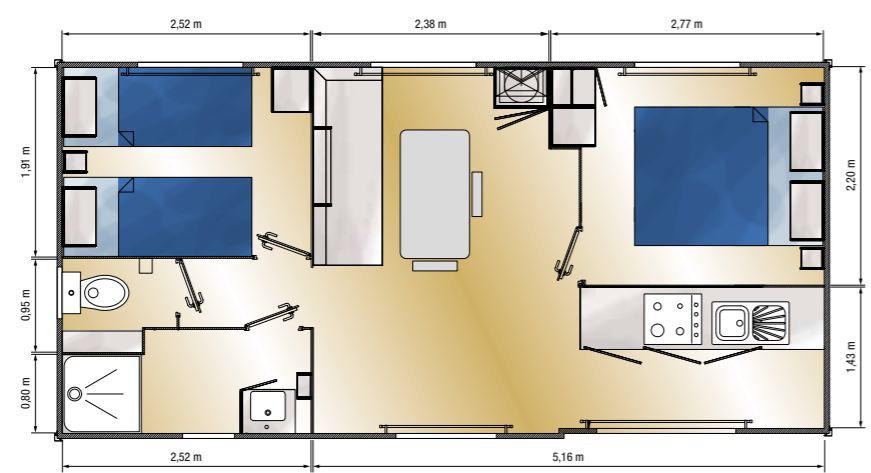
- › KÜCHE MIT DIREKTEM ZUGANG ZUR TERRASSE
- › WOHNZIMMER NACH AUBEN GEÖFFNET
- › ZENTRALES HELLES WOHNZIMMER

DECLIK 2C 10



8,00m LÄNGE **4,00m** BREITE **3,45m** HÖHE **29m²** FLÄCHE **2** ZIMMER

Außenmaße, inklusive Regenrinnen. Innenfläche des Bodens, exklusive Außenwände.



IM WOHNZIMMER:

- Sitzbank mit geneigter Rücklehne und Stauraum
- Decken-Ledspots
- Verdunkelnde Vorhänge vor sämtlichen Öffnungen (außer WC, Badezimmer)
- Esstisch
- 2 Stühle In- und Outdoor
- Schrank
- Halterung Flachbildschirm
- Regal
- Vorbereitung elektrischer Konvektor

IN DER KÜCHE:

- Edelstahlspüle mit Abtropffläche und Mischbatterie
- Elektrische Kohlefilter-Abzugshaube aus Edelstahl mit integrierter Beleuchtung
- Kochfeld mit 4 Thermo-Gasbrenner aus Edelstahl mit Piezo-Zündung
- Table-Top-Kühlschrank 140 L

IN DEN ZIMMERN:

- Bett Elternzimmer 140 x 190 cm
- Betten Kinderzimmer 80 x 190 cm
- 2 orientierbare Leselampen in den Zimmern
- Hoher Stauschrank
- Kleider- und Wäscheschrank im Elternzimmer
- Wäscheschrank im Kinderzimmer
- Vorbereitung elektrischer Konvektor

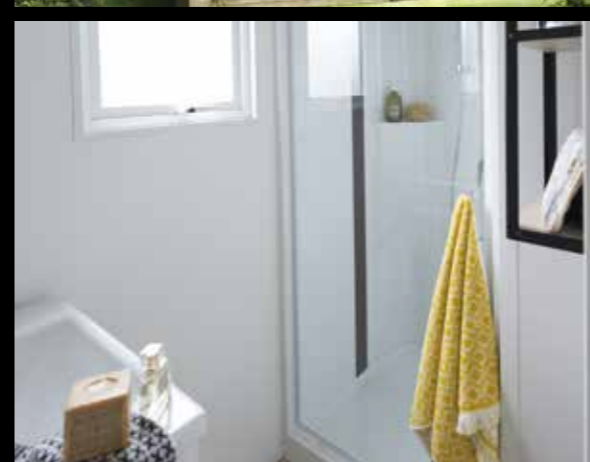
IM BADEZIMMER UND WC:

- Duschkabine 80 x 80 cm mit Tür aus Sicherheitsglas
- Hoher Stauschrank mit Waschbecken
- Spiegel
- Kleiderhaken
- Regal
- Undurchsichtiges Glas in den Fenstern von WC und Badezimmer
- Vorbereitung elektrischer Konvektor Badezimmer
- Vom Badezimmer getrenntes WC mit Spülkasten mit Spartaste

DECLIK 2C TI

DIE EXTRAS

- › TEILWEISE ÜBERDECKTE INTEGRIERTE TERRASSE
- › MODERNE KÜCHE AN DER VORDERSEITE
- › GERÄUMIGES ELTERNZIMMER



DECLIK 2C TI

8,00m
LÄNGE

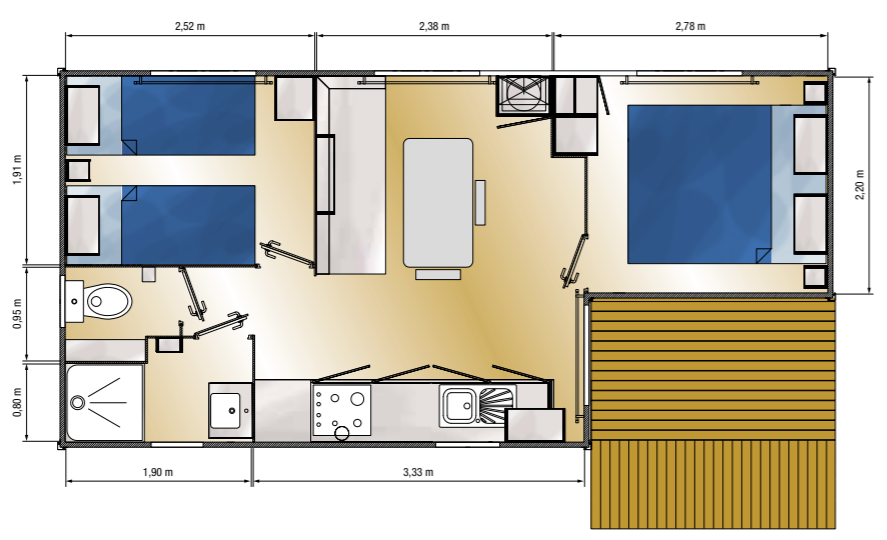
4,00m
BREITE

3,45m
HÖHE

25m²
+ 3,70m² überdachte Terrasse
+ 6,80m² Terrassenerweiterung
FLÄCHE

2
ZIMMER

Außenmaße, inklusive Regenrinnen. Innenfläche des Bodens, exklusive Außenwände.



- IM WOHNZIMMER:**
- Sitzbank mit geneigter Rückenlehne und Stauraum
 - Decken-Ledspots
 - Verdunkelnde Vorhänge vor sämtlichen Öffnungen (außer WC, Badezimmer und Küche)
 - Esstisch
 - 2 Stühle In- und Outdoor
 - Regal
 - Schrank
 - Halterung Flachbildschirm
 - Vorbereitung elektrischer Konvektor

- IN DER KÜCHE:**
- Edelstahlspüle mit Abtropffläche und Mischbatterie
 - Elektrische Kohlefilter-Abzugshaube aus Edelstahl mit integrierter Beleuchtung
 - Kochfeld mit 4 Thermo-Gasbrenner aus Edelstahl mit Piezo-Zündung
 - Table-Top-Kühlschrank 140 L
 - Jalousie am Küchenfenster

- IN DEN ZIMMERN:**
- Bett Elternzimmer 140 x 190 cm
 - Betten Kinderzimmer 80 x 190 cm
 - 2 orientierbare Leselampen in den Zimmern
 - Hoher Stauschrank
 - Kleider- und Wäscheschrank im Elternzimmer
 - Wäscheschrank im Kinderzimmer
 - Vorbereitung elektrischer Konvektor

- IM BADEZIMMER UND WC:**
- Duschkabine 80 x 80 cm mit Tür aus Sicherheitsglas
 - Hoher Stauschrank mit Waschbecken
 - Spiegel
 - Kleiderhaken
 - Regal
 - Undurchsichtiges Glas in den Fenstern von WC und Badezimmer
 - Vorbereitung elektrischer Konvektor Badezimmer
 - Vom Badezimmer getrenntes WC mit Spülkasten mit Spartaste

DECLIK 3C 10

DIE EXTRAS

- › AUF DIE TERRASSE GEÖFFNETE KÜCHE
- › SEHR HELLES WOHNZIMMER
- › DRINNEN UND DRAUßEN LEBEN



8,80m
LÄNGE

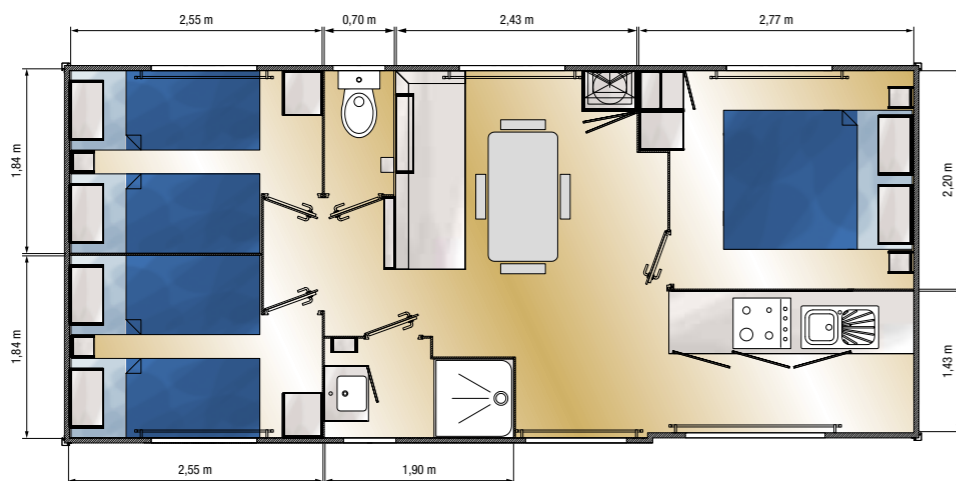
4,00m
BREITE

3,45m
HÖHE

32m²
FLÄCHE

3
ZIMMER

Außenmaße, inklusive Regenrinnen. Innenfläche des Bodens, exklusive Außenwände.



IM WOHNZIMMER:

- Sitzbank mit geneigter Rücklehne und Stauraum
- Decken-Ledspots
- Verdunkelnde Vorhänge vor sämtlichen Öffnungen (außer WC, Badezimmer)
- Esstisch
- 2 Stühle In- und Outdoor
- 2 Klapstühle
- Schrank
- Halterung Flachbildschirm
- Regal
- Vorbereitung elektrischer Konvektor

IN DER KÜCHE:

- Edelstahlspüle mit Abtropffläche und Mischbatterie
- Elektrische Kohlefilter-Abzugshaube aus Edelstahl mit integrierter Beleuchtung
- Kochfeld mit 4 Thermo-Gasbrenner aus Edelstahl mit Piezo-Zündung
- Table-Top-Kühlschrank 140 L

IN DEN ZIMMERN:

- Bett Elternzimmer 140 x 190 cm
- Betten Kinderzimmer 80 x 190 cm
- 2 orientierbare Leselampen in den Zimmern
- Hoher Stauschrank
- Kleider- und Wäscheschrank im Elternzimmer
- Wäscheschrank in den Kinderzimmern
- Vorbereitung elektrischer Konvektor

IM BADEZIMMER UND WC:

- Duschkabine 80 x 80 cm mit Tür aus Sicherheitsglas
- Hoher Stauschrank mit Waschbecken
- Spiegel
- Kleiderhaken
- Regal
- Undurchsichtiges Glas in den Fenstern von WC und Badezimmer
- Vorbereitung elektrischer Konvektor Badezimmer
- Vom Badezimmer getrenntes WC mit Spülkasten mit Spartaste

DECLIK 3C TI

DIE EXTRAS

- › TEILWEISE ÜBERDECKTE INTEGRIERTE TERRASSE
- › WOHNZIMMER IM HINTEREN BEREICH FÜR MEHR BEQUEMLICHKEIT
- › PLATZ FÜR BABYBETT IM ELTERNZIMMER



8,80m LÄNGE

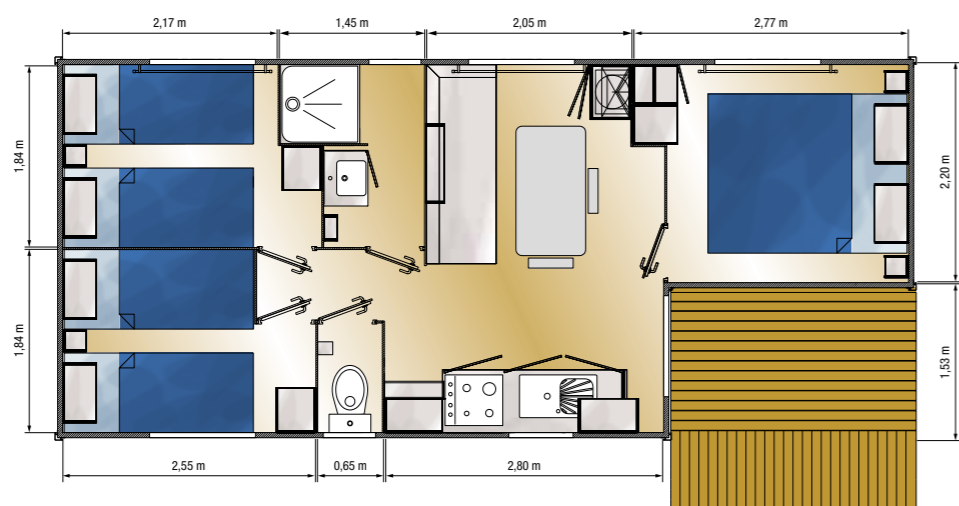
4,00m BREITE

3,45m HÖHE

28,50m²
+ 3,70m² überdachte Terrasse
+ 6,80m² Terrassenerweiterung
FLÄCHE

3 ZIMMER

Außenmaße, inklusive Regenrinnen. Innenfläche des Bodens, exklusive Außenwände.



- IM WOHNZIMMER:**
- Sitzbank mit geneigter Rücklehne und Stauraum
 - Decken-Ledspots
 - Verdunkelnde Vorhänge vor sämtlichen Öffnungen (außer WC, Badezimmer und Küche)
 - Esstisch
 - 2 Stühle In- und Outdoor
 - 2 Klapfstühle
 - Halterung Flachbildschirm
 - Regal
 - Schrank
 - Vorbereitung elektrischer Konvektor
- IN DER KÜCHE:**
- Edelstahlspüle mit Abtropffläche und Mischbatterie
 - Elektrische Kohlefilter-Abzugshaube aus Edelstahl mit integrierter Beleuchtung
 - Kochfeld mit 4 Thermo-Gasbrenner aus Edelstahl mit Piezo-Zündung
 - Table-Top-Kühlschrank 140 L
 - Jalousie am Küchenfenster
- IN DEN ZIMMERN:**
- Bett Elternzimmer 140 x 190 cm
 - Betten Kinderzimmer 80 x 190 cm
 - 2 orientierbare Leselampen in den Zimmern
 - Hoher Stauschrank
 - Kleider- und Wäscheschrank im Elternzimmer
 - Wäscheschrank in den Kinderzimmern
 - Vorbereitung elektrischer Konvektor
- IM BADEZIMMER UND WC:**
- Duschkabine 80 x 80 cm mit Tür aus Sicherheitsglas
 - Hoher Stauschrank mit Waschbecken
 - Spiegel
 - Kleiderhaken
 - Regal
 - Undurchsichtiges Glas in den Fenstern von WC und Badezimmer
 - Vorbereitung elektrischer Konvektor Badezimmer
 - Vom Badezimmer getrenntes WC mit Spülkasten mit Spartaste

VACANCES, EIN HOCHWERTIGES ANGEBOT



Sie haben ein Projekt,
WIR HABEN
DAS PRODUKT ...

VACANCES, DIESES ANGEBOT, DAS SIE GUT KENNEN UND DESSEN **FERTIGEN PLÄNE**, DIE **INTEGRIERTEN REGENRINNEN**, DIE **SERIÖSE FERTIGUNG UND DIE BAUSTOFFE**, DIE **QUALITÄT DER VERARBEITUNG** SIE SCHÄTZEN, HABEN WIR IN DIESEM JAHR NOCH WEITER ENTWICKELT:

- EINE SERIE MIT MEHR TIEFE UND ZWEI NEUEN PRODUKTEN: KARA, EIN MODELL ZWEI ZIMMER MIT 3M UND CORAIL, EIN GERÄUMIGES MODELL MIT 3 ZIMMERN.
- EIN **NEUES INNENDESIGN**, VOLLKOMMEN NACH AKTUELLEN TRENDS.



Wir achten auf Ihre Bedürfnisse, berücksichtigen Ihre Anforderungen und stehen jeden Tag zu Ihren Diensten ...



PERSÖNLICHE GESTALTUNG IHRES AUSSENBEREICHS

OB AM MEER ODER AUF DEM LAND, GESTALTEN SIE DAS ÄUBERE IHRES MOBILHEIMS NACH LUST UND LAUNE. LOUISIANE BIETET EINE GROBE AUSWAHL AN HOCHWERTIGEN, SEHR WIDERSTANDSFÄHIGEN UND EINFACH ZU WARTENDEN FASSADENGESTALTUNGEN, UM IHRE WOHNMOBILE IN DAS UMFELD EINBINDEN ZU KÖNNEN.

PVC


GRAU
(SENKRECHTE MONTAGE)
— SERIENMÄßIG —
*im individuell
anpassbaren Bereich*

LEINEN
(WAAGERECHTE MONTAGE)
— SERIENMÄßIG —

SAND
(WAAGERECHTE MONTAGE)
— ALS OPTION —

Wir bieten Vacances in verschiedenen Baustoffen und Farben an, damit Sie sich unterscheiden und Ihren eigenen Außenbereich gestalten können.

Louisiane ist Partner Ihrer Projekte, um Ihre Wohnmobile in das Umfeld einbinden zu können und Ihrem Park eine starke und einzigartige Identität zu verleihen.



FARBIGES HOLZ

ROT
(WAAGERECHTE MONTAGE)
— ALS OPTION —
*im individuell
anpassbaren Bereich*

ANTHRAZIT
(WAAGERECHTE MONTAGE)
— ALS OPTION —
*im individuell
anpassbaren Bereich*





TRÜFFEL
(WAAGERECHTE MONTAGE)
— ALS OPTION —
*im individuell
anpassbaren Bereich*

GEWITTER
(WAAGERECHTE MONTAGE)
— ALS OPTION —
*im individuell
anpassbaren Bereich*

GELB
(WAAGERECHTE MONTAGE)
— ALS OPTION —
*im individuell
anpassbaren Bereich*



FARN
(WAAGERECHTE MONTAGE)
— ALS OPTION —
*im individuell
anpassbaren Bereich*

SERIE VACANCES

LACKIERTE
HOLZ PANEELFARBEN

EBENHOLZ
— ALS OPTION —
*im individuell
anpassbaren Bereich*

ANTHRAZIT
— ALS OPTION —
*im individuell
anpassbaren Bereich*

BORDEAUX
— ALS OPTION —
*im individuell
anpassbaren Bereich*

HOLZVERKLEIDUNG
BRAUN
(WAAGERECHTE MONTAGE)
— ALS OPTION —
auf den 4 Seiten

HOLZVERKLEIDUNG
BRAUN
(WAAGERECHTE MONTAGE)
— ALS OPTION —
auf den 4 Seiten

GRÄULICHES
HOLZ
(WAAGERECHTE MONTAGE)
— ALS OPTION —
auf den 4 Seiten

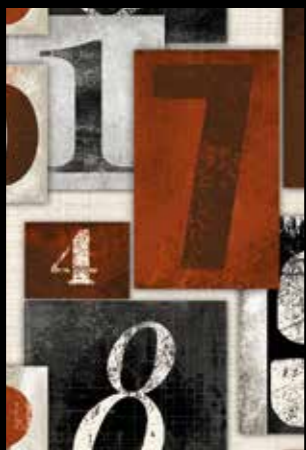
INNENAUSSTATTUNGEN

ELEGANTE UND FUNKTIONELLE GRAFIK ... EINE ATMOSPHÄRE, DIE IHNEN GEFALLEN WIRD.
 DER TREND ZUM INDUSTRIELOFT, KLAR VERLAUFENDE LINIEN.
 SCHWARZES METALL UND HELLES HOLZ, MIT FRISCHEM REINEM BLAU BETONT, SOWIE EIN SIDEBOARD
 MIT ZEMENTKACHELEFFEKT.

4 Richten Sie Ihr Universum ein TRENDS

CITY NUMBER

Als Mischung von Typografien, industriellem Grafismus und klaren Farben: Diese Tendenz ist ideal für eine aktuelle und städtische Innenausstattung



4 FARBTÖNE FÜR KÜCHEN-OBERTÜREN

MAULWURF

WEIß

OCKER

SAFRAN



GRAFISCHE TENDENZ

Pfiff und Vitamine für diese grafische Stimmung. Sie passt perfekt zur nüchternen Innenausstattung und erheitert die Räume mit Farbnuancen und geometrischen Motiven.

GEOMETRISCHE AQUARELLE

Der Geist der Küste wird von einer Mischung aus Ultramarinblau und ethnischem Touch beflügelt. Gestützt auf flüssige Motive ist er Synonym für Ruhe und Entspannung.



3 FARBTÖNE DER SATTLERARBEITEN

GRÜNE PALME

Lust auf Natur im Grünen? Die Blätter der Bananenstaude bringen frischen Wind in diese natürliche Stimmung und verleihen dem Design einen tropischen Touch.



LEDERIMITAT GRAU — SERENMÄßIG —

STOF MITAT BACKSTEIN — ALS OPTION —

STOF MITAT PERLE — ALS OPTION —

EINE HOCHWERTIGE AUSRÜSTUNG FÜR VOLLKOMMENEN KOMFORT



MEHR RAUM

- > Eine große Innenfläche dank integrierter Regenrinnen, die sowohl größere Zimmer als auch ein geräumigeres Wohnzimmer ermöglichen.
- > 63 cm breite Innentüren, die eine flüssige Bewegung zwischen den Räumen ermöglichen.
- > Duschen 90 x 80 cm für mehr Bequemlichkeit.

MEHR KOMFORT

- > Ein Waschbecken und wandhängendes Keramik-WC, widerstandsfähige, hochwertige und pflegeleichte Produkte.
- > Zahlreiche Stauräume mit Zubehör: jedes Teil an einem Platz, ein Platz für jedes Teil.
- > Eine elektrische Abzugshaube mit Filter, um Kochgerüche zu vermeiden.

MEHR FUNKTIONALITÄT

- > Stühle In- und Outdoor: ein Leben drinnen und draußen.
- > Sattlerarbeiten aus Polyvinyl, sehr leicht zu reinigen.
- > Halterung für TV und Decodierer zum Betrachten aus verschiedenen Winkeln (außer Kara, Pacifique 2, Maldives, Iroise, Vacances PMR (Für Personen mit eingeschränkter Mobilität) : Stellplatz TV und Decodierer auf Möbel).

MEHR WOHLBEFINDEN

- > Ein Durchlauferhitzer: direkt und unbegrenzt warmes Wasser.
- > Serienmäßiger Konvektor im Wohnraum und Vorverkabelung für Konvektoren in allen Zimmern für kühle Abende.
- > Orientierbare Leselampen in jedem Zimmer, um in aller Ruhe lesen zu können.

MEHR DESIGN

- > Die Linien der Möbel sind vollkommen rein und zeitgenössisch.
- > Eine Glaswand im Geiste eines Industrielofts (im Savanah, Grand Large 2 und 3, Maldives, Corail, Tamaris und Caraïbes).
- > Ein Sideboard mit Zementkacheleffekt als aktuelle und attraktive Dekoration.

TIMOR

5,00m | 4,00m | 3,50m | 18m² | 1



S. 48-49

MEMO VACANCES 2017

VON 18 BIS 40 M²
MIT 1, 2 ODER 3 ZIMMERN
UND 1 ODER 2 BADEZIMMERN,
ENTDECKEN SIE EINE SERIE,
DIE ZU IHREN PROJEKTEN PASST!

OCEANE


7,40m | 4,00m | 3,50m | 27m² | 2



S. 50-51

KARA

8,20m | 3,00m | 3,50m | 22m² | 2



S. 52-53

SAVANAH

8,20m | 4,00m | 3,50m | 30m² | 2



S. 54-55

GRAND LARGE 2


8,20m | 4,00m | 3,50m | 30m² | 2



S. 56-57

PACIFIQUE 2

8,20m | 4,00m | 3,50m | 26m² | 2



S. 58-59

MALDIVES

8,80m | 4,00m | 3,50m | 32m² | 2



S. 60-61

IROISE

8,80m | 4,00m | 3,50m | 32m² | 2 | 2



S. 62-63

MEDITERRANEE GRAND AIR

8,80m | 4,20m | 3,50m | 26m² | 2



S. 64-65

VACANCES PMR

8,80m | 4,20m | 3,70m | 34m² | 2



S. 66-67

GRAND LARGE 3

8,80m | 4,00m | 3,50m | 32m² | 3



S. 68-69

TAMARIS

8,80m | 4,00m | 3,50m | 32m² | 3



S. 70-71

CORAIL

9,80m | 4,00m | 3,50m | 36m² | 3



S. 72-73

CARAÏBES

10,80m | 4,00m | 3,50m | 40m² | 3 | 2



S. 74-75

DIE EXTRAS

- › **MODULIERBAR MIT DER EINGANGSTÜR AN DER SEITE ODER DER FASSADE.**
- › **KOMPAKTES MODELL MIT EINEM ZIMMER, KOMFORTABLE UND FUNKTIONELLE LÖSUNG.**
- › **GROBES BADEZIMMER.**
- › **ANPASSBAR AN ALLE PARZELLEN**



5,00m
LÄNGE

4,00m
BREITE

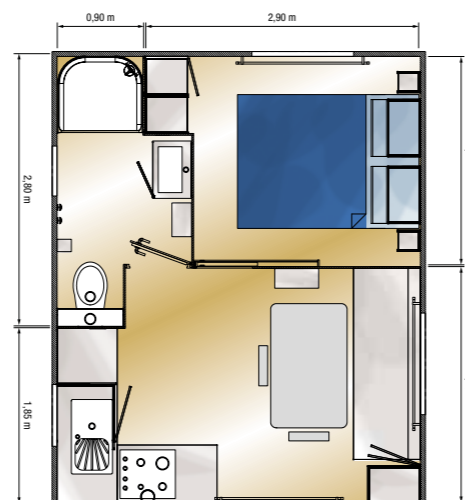
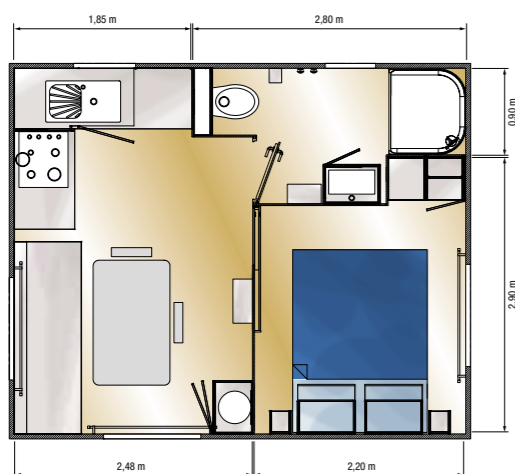
3,50m
HÖHE

18m²
FLÄCHE

1
ZIMMER

Außenmaße, inklusive Regenrinnen.

Innenfläche des Bodens, exklusive Außenwände.



- IM WOHNZIMMER:**
- Sitzbank mit geneigter Rücklehne und Stauraum
 - Tisch mit Stahlfüßen
 - 2 Stühle In- und Outdoor
 - Konvektor 1000 W
 - Schrank
 - Orientierbare Led-Spots
 - Halterung Flachbildschirm + Tablet

- IN DER KÜCHE:**
- Edelstahlspüle mit Abtropffläche und Mischbatterie
 - Elektrische Kohlefilter-Abzugshaube aus Edelstahl mit integrierter Beleuchtung
 - Table-Top-Kühlschrank 140 L
 - Kochfeld mit 4 Thermo-Gasbrenner aus Edelstahl mit Piezo-Zündung
 - Geschirrschrank
 - Jalousie am Küchenfenster

- IM ZIMMER:**
- Bett Elternzimmer 140 x 190 cm
 - 2 orientierbare Leselampen
 - Hoher Schrank
 - Kleider- und Wäscheschrank
 - Spiegel
 - Vorbereitung elektrischer Konvektor

- IM BADEZIMMER UND WC:**
- Duschkabine 90 x 80 cm
 - Türe aus Sicherheitsglas
 - Hoher Stauschrank mit Waschbecken
 - Regal
 - Undurchsichtiges Glas in Fenster Badezimmer
 - Kleiderhaken
 - Wandhängendes WC mit Spülkasten mit Spartaste
 - Vorbereitung elektrischer Konvektor

OCEANE

DIE EXTRAS

- › FUNKTIONELLE UND OPTIMALE ANORDNUNG MIT VERMINDERTEN PLATZBEDARF.
- › MODELL 2 ZIMMER FÜR «KURZE» PARZELLEN.
- › PRAKTISCHE KÜCHE MIT ANGENEHMEM AUSBLICK.

OCEANE



7,40m
LÄNGE

4,00m
BREITE

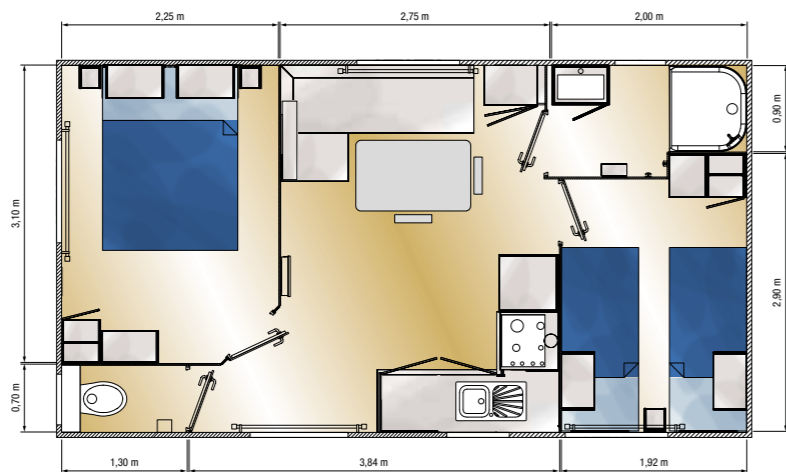
3,50m
HÖHE

27m²
FLÄCHE

2
ZIMMER

Außenmaße, inklusive Regenrinnen.

Innenfläche des Bodens, exklusive Außenwände.



IM WOHNZIMMER:

- Sitzbank mit geneigter Rücklehne und Stauraum
- Beweglicher Pouff
- Tisch mit Stahlfüßen
- 2 Stühle In- und Outdoor
- Konvektor 1000 W
- Schrank
- Orientierbare Led-Spots
- Halterung Flachbildschirm + Tablet



IN DER KÜCHE:

- Edelstahlspüle mit Abtropffläche und Mischbatterie
- Elektrische Kohlefilter-Abzugshaube aus Edelstahl mit integrierter Beleuchtung
- Table-Top-Kühlschrank 140 L
- Kochfeld mit 4 Thermo-Gasbrenner aus Edelstahl mit Piezo-Zündung
- Geschirrschrank
- Jalousie am Küchenfenster



IN DEN ZIMMERN:

- Bett Elternzimmer 140 x 190 cm
- 2 Betten Kinderzimmer 80 x 190 cm
- 2 orientierbare Leselampen in den Zimmern
- Hoher Schrank in den Zimmern
- Kleiderschrank Elternzimmer
- Kleider- und Wäscheschrank Kinderzimmer
- Spiegel Elternzimmer
- Vorbereitung elektrischer Konvektor



IM BADEZIMMER UND WC:

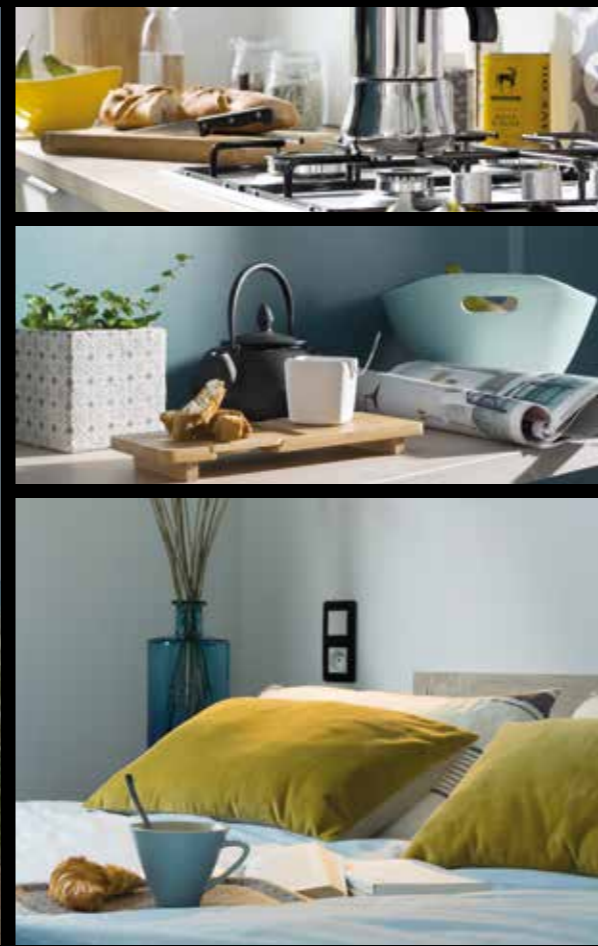
- Duschkabine 90 x 80 cm
- Türe aus Sicherheitsglas
- Hoher Stauschrank mit Waschbecken
- Regal
- Undurchsichtiges Glas in den Fenstern von WC und Badezimmer
- Kleiderhaken
- Vorbereitung elektrischer Konvektor Badezimmer
- Separates wandhängendes WC mit Spülkasten mit Spartaste

NEW

KARA

DIE EXTRAS

- › KOMFORTABLE ANORDNUNG FÜR 2 ZIMMER MIT EINER BREITE VON 3 M.
- › GROBES ELTERNZIMMER.
- › KINDERZIMMER MIT ETAGENBETTEN FÜR SPIEL UND SPAB.



8,20m
LÄNGE

3,00m
BREITE

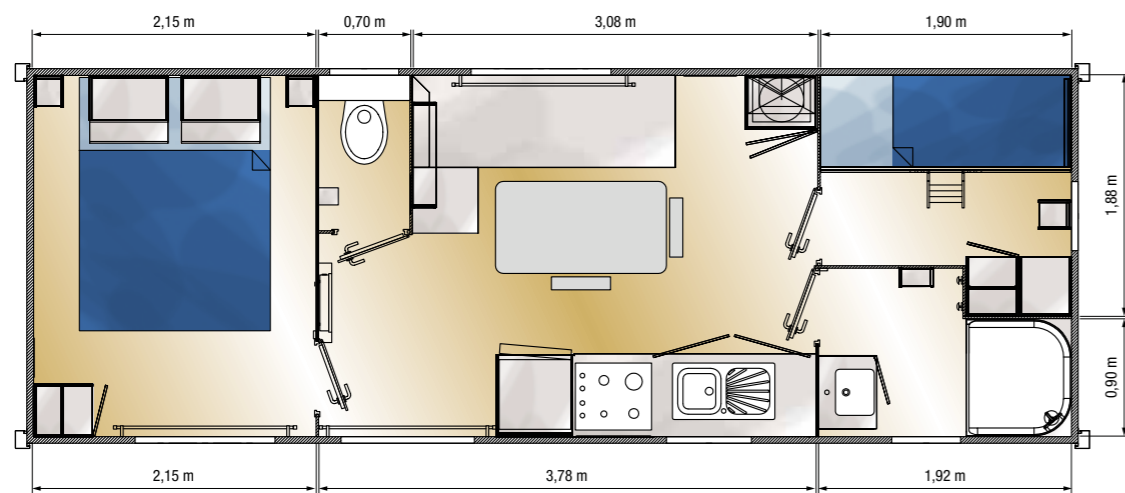
3,50m
HÖHE

22m²
FLÄCHE

2
ZIMMER

Außenmaße, inklusive Regenrinnen.

Innenfläche des Bodens, exklusive Außenwände.



IM WOHNZIMMER:

- Sitzbank mit geneigter Rücklehne und Stauraum
- Beweglicher Pouff
- Tisch mit Stahlfüßen
- 2 Stühle In- und Outdoor
- Konvektor 1000 W
- Schrank
- Orientierbare Led-Spots

IN DER KÜCHE:

- Edelstahlspüle mit Abtropffläche und Mischbatterie
- Elektrische Kohlefilter-Abzugshaube aus Edelstahl mit integrierter Beleuchtung
- Table-Top-Kühlschrank 140 L
- Kochfeld mit 4 Thermo-Gasbrenner aus Edelstahl mit Piezo-Zündung
- Geschirrschrank
- Jalousie am Küchenfenster

IN DEN ZIMMERN:

- Bett Elternzimmer 140 x 190 cm
- Etagenbetten Kinderzimmer 70 x 190 cm
- 2 orientierbare Leselampen in den Zimmern
- Hoher Schrank im Elternzimmer
- Kleiderschrank Elternzimmer
- Kleider- und Wäscheschrank Kinderzimmer
- Spiegel Elternzimmer
- Vorbereitung elektrischer Konvektor

IM BADEZIMMER UND WC:

- Duschkabine 90 x 80 cm
- Türe aus Sicherheitsglas
- Hoher Stauschrank mit Waschbecken
- Regal
- Undurchsichtiges Glas in den Fenstern von WC und Badezimmer
- Kleiderhaken
- Vorbereitung elektrischer Konvektor Badezimmer
- Separates wandhängendes WC mit Spülkasten mit Spartaste

SAVANAH

DIE EXTRAS

- › NACH HINTEN VERSCHOBENE KÜCHE FÜR MEHR VOLUMEN UND RAUM.
- › ORIGINELLE UND LUFTIGE ANORDNUNG, DIE JEDEM RAUM SEINEN URSPRÜNGLICHEN NUTZEN ZURÜCKGIBT.
- › GERÄUMIGES UND BEQUEMES WOHNZIMMER.



8,20m
LÄNGE

4,00m
BREITE

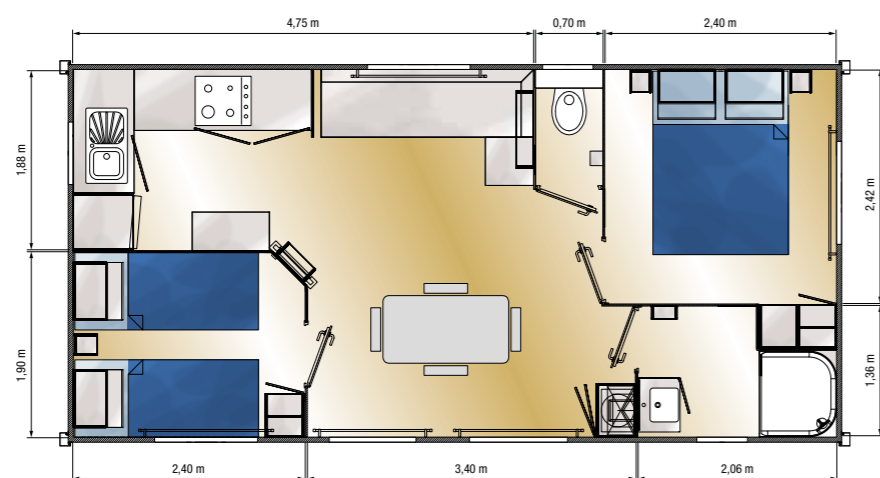
3,50m
HÖHE

30m²
FLÄCHE

2
ZIMMER

Außenmaße, inklusive Regenrinnen.

Innenfläche des Bodens, exklusive Außenwände.



IM WOHNZIMMER:

- Sitzbank mit geneigter Rücklehne und Stauraum
- Beweglicher Pouff
- Tisch mit Stahlfüßen
- 4 Stühle In- und Outdoor
- Konvektor 1000 W
- Schrank
- Orientierbare Led-Spots
- Halterung Flachbildschirm + Tablet
- Glaswand

IN DER KÜCHE:

- Edelstahlspüle mit Abtropffläche und Mischbatterie
- Elektrische Kohlefilter-Abzugshaube aus Edelstahl mit integrierter Beleuchtung
- Table-Top-Kühlschrank 140 L
- Kochfeld mit 4 Thermo-Gasbrenner aus Edelstahl mit Piezo-Zündung
- Geschirrschrank
- Klappbare Arbeitsfläche
- Jalousie am Küchenfenster

IN DEN ZIMMERN:

- Bett Elternzimmer 140 x 190 cm
- 2 Betten Kinderzimmer 80 x 190 cm
- 2 orientierbare Leselampen in den Zimmern
- Hoher Schrank in den Zimmern
- Kleider- und Wäscheschrank im Elternzimmer
- Kleiderschrank im Kinderzimmer
- Spiegel Elternzimmer
- Vorbereitung elektrischer Konvektor

IM BADEZIMMER UND WC:

- Duschkabine 90 x 80 cm
- Türe aus Sicherheitsglas
- Hoher Stauschrank mit Waschbecken
- Regal
- Undurchsichtiges Glas in den Fenstern von WC und Badezimmer
- Kleiderhaken
- Vorbereitung elektrischer Konvektor Badezimmer
- Separates wandhängendes WC mit Spülkasten mit Spartaste

GRAND LARGE 2

DIE EXTRAS

- KÜCHE NACH AUBEN GEÖFFNET MIT DIREKTEM ZUGANG ZUR TERRASSE.
- 2 FENSTERTÜREN FÜR MAXIMALE HELLIGKEIT.
- ZAHLREICHE FUNKTIONELLE STAURÄUME IM WOHNZIMMER UND DEN ZIMMERN.



GRAND LARGE 2

8,20m
LÄNGE

4,00m
BREITE

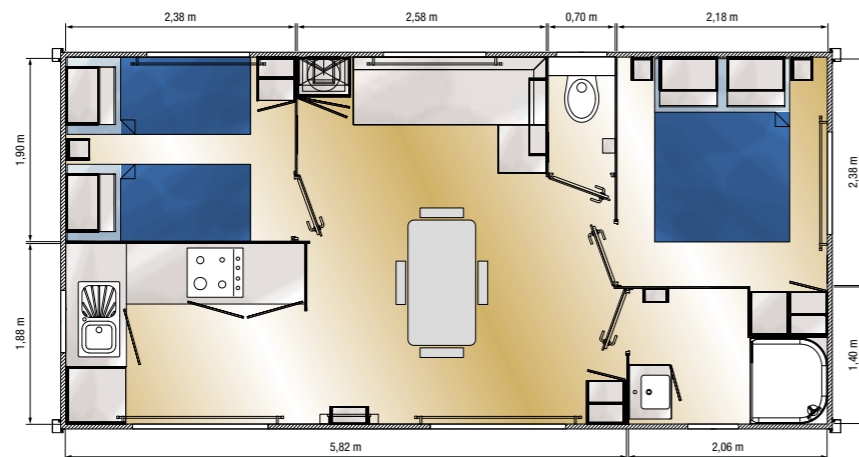
3,50m
HÖHE

30m²
FLÄCHE

2
ZIMMER

Außenmaße, inklusive Regenrinnen.

Innenfläche des Bodens, exklusive Außenwände.



IM WOHNZIMMER:

- Sitzbank mit geneigter Rücklehne und Stauraum
- Beweglicher Pouff
- Tisch mit Stahlfüßen
- 4 Stühle In- und Outdoor
- Konvektor 1000 W
- Schrank
- Orientierbare Led-Spots
- Halterung Flachbildschirm + Tablet
- Glaswand



IN DER KÜCHE:

- Edelstahlspüle mit Abtropffläche und Mischbatterie
- Elektrische Kohlefilter-Abzugshaube aus Edelstahl mit integrierter Beleuchtung
- Table-Top-Kühlschrank 140 L
- Kochfeld mit 4 Thermo-Gasbrenner aus Edelstahl mit Piezo-Zündung
- Geschirrschrank
- Jalousie am Küchenfenster



IN DEN ZIMMERN:

- Bett Elternzimmer 140 x 190 cm
- 2 Betten Kinderzimmer 80 x 190 cm
- 2 orientierbare Leselampen in den Zimmern
- Hoher Schrank in den Zimmern
- Kleider- und Wäscheschrank im Elternzimmer
- Kleiderschrank im Kinderzimmer
- Spiegel Elternzimmer
- Vorbereitung elektrischer Konvektor



IM BADEZIMMER UND WC:

- Duschkabine 90 x 80 cm
- Türe aus Sicherheitsglas
- Hoher Stauschrank mit Waschbecken
- Regal
- Undurchsichtiges Glas in den Fenstern von WC und Badezimmer
- Kleiderhaken
- Vorbereitung elektrischer Konvektor Badezimmer
- Separates wandhängendes WC mit Spülkasten mit Spartaste

PACIFIQUE 2

DIE EXTRAS

- › INTEGRIERTE TERRASSE VON 10 m², DIE DEN KOMFORT VON INNEN UND AUBEN VEREINT.
- › GROBES ELTERNZIMMER MIT PLATZ FÜR BABYBETT.
- › EIN BESONDERS ALS MIETOBJEKT GEEIGNETES MODELL MIT BEQUEMEM WOHNZIMMER UND FUNKTIONELLER KÜCHE EIGNET.



8,20m
LÄNGE

4,00m
BREITE

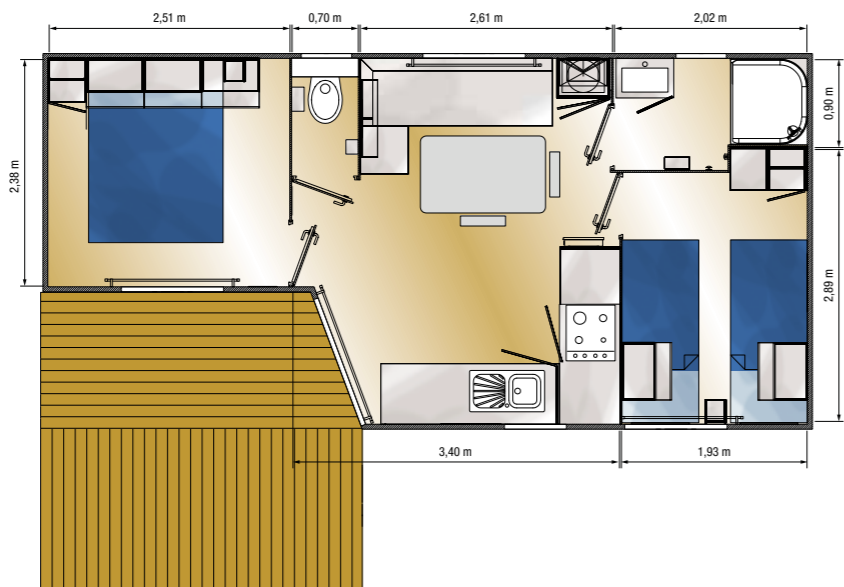
3,50m
HÖHE

26m²
+ 4m² überdachte
+ 6,75m² Terrasserweiterung
FLÄCHE

2
ZIMMER

Außenmaße, inklusive Regenrinnen.

Innenfläche des Bodens, exklusive Außenwände.



IM WOHNZIMMER:

- Sitzbank mit geneigter Rücklehne und Stauraum
- Beweglicher Pouff
- Tisch mit Stahlfüßen
- 2 Stühle In- und Outdoor
- Konvektor 1000 W
- Schrank
- Orientierbare Led-Spots



IN DER KÜCHE:

- Edelstahlspüle mit Abtropffläche und Mischbatterie
- Elektrische Kohlefilter-Abzugshaube aus Edelstahl mit integrierter Beleuchtung
- Table-Top-Kühlschrank 140 L
- Kochfeld mit 4 Thermo-Gasbrenner aus Edelstahl mit Piezo-Zündung
- Geschirrschrank
- Jalousie am Küchenfenster



IN DEN ZIMMERN:

- Bett Elternzimmer 140 x 190 cm
- 2 Betten Kinderzimmer 80 x 190 cm
- 2 orientierbare Leselampen in den Zimmern
- Hoher Schrank in den Zimmern
- Kleiderschrank im Elternzimmer
- Kleider- und Wäscheschrank im Kinderzimmer
- Spiegel Elternzimmer
- Vorbereitung elektrischer Konvektor



IM BADEZIMMER UND WC:

- Duschkabine 90 x 80 cm
- Türe aus Sicherheitsglas
- Hoher Stauschrank mit Waschbecken
- Regal
- Undurchsichtiges Glas in den Fenstern von WC und Badezimmer
- Kleiderhaken
- Vorbereitung elektrischer Konvektor Badezimmer
- Separates wandhängendes WC mit Spülkasten mit Spartaste

MALDIVES

DIE EXTRAS

- › PANORAMA-WOHNZIMMER NACH DEM ENGLISCHEN PRINZIP DER «BOW WINDOWS».
- › 2 RÄUME «TAG UND NACHT».
- › FLÜSSIGE UND VERNÜNFTIGE AUFTEILUNG DER RÄUME MIT DEM BREITEN KORRIDOR.



8,80m
LÄNGE

4,00m
BREITE

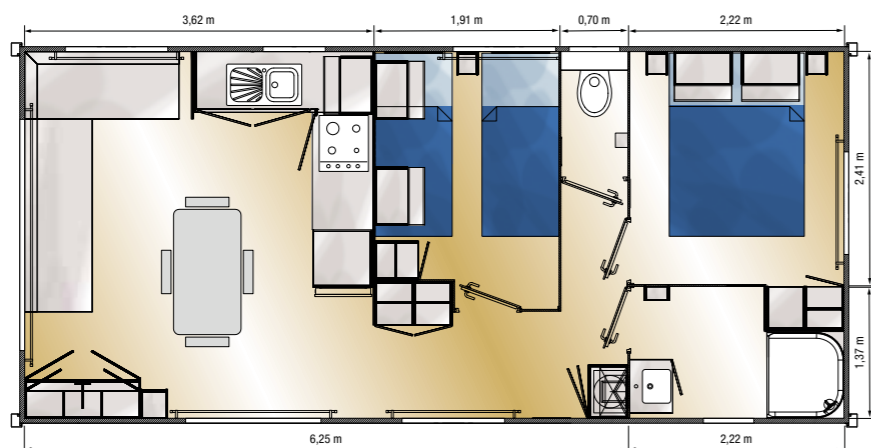
3,50m
HÖHE

32m²
FLÄCHE

2
ZIMMER

Außenmaße, inklusive Regenrinnen.

Innenfläche des Bodens, exklusive Außenwände.



IM WOHNZIMMER:

- Sitzbank mit geneigter Rücklehne und Stauraum
- Tisch mit Stahlfüßen
- 4 Stühle In- und Outdoor
- Konvektor 1500 W
- Schrank und Spiegel
- TV-Schrank
- Orientierbare Led-Spots
- Glaswand

IN DER KÜCHE:

- Edelstahlspüle mit Abtropffläche und Mischbatterie
- Elektrische Kohlefilter-Abzugshaube aus Edelstahl mit integrierter Beleuchtung
- Table-Top-Kühlschrank 140 L
- Kochfeld mit 4 Thermo-Gasbrenner aus Edelstahl mit Piezo-Zündung
- Geschirrschrank
- Jalousie am Küchenfenster

IN DEN ZIMMERN:

- Bett Elternzimmer 140 x 190 cm
- 2 Betten Kinderzimmer 80 x 190 cm
- 2 orientierbare Leselampen in den Zimmern
- Hoher Schrank in den Zimmern
- Kleider- und Wäscheschrank im Elternzimmer
- Kleiderschrank im Kinderzimmer
- Spiegel Elternzimmer
- Vorbereitung elektrischer Konvektor

IM BADEZIMMER UND WC:

- Duschkabine 90 x 80 cm
- Türe aus Sicherheitsglas
- Hoher Stauschrank mit Waschbecken
- Regal
- Undurchsichtiges Glas in den Fenstern von WC und Badezimmer
- Kleiderhaken
- Vorbereitung elektrischer Konvektor Badezimmer
- Separates wandhängendes WC mit Spülkasten mit Spartaste

IROISE

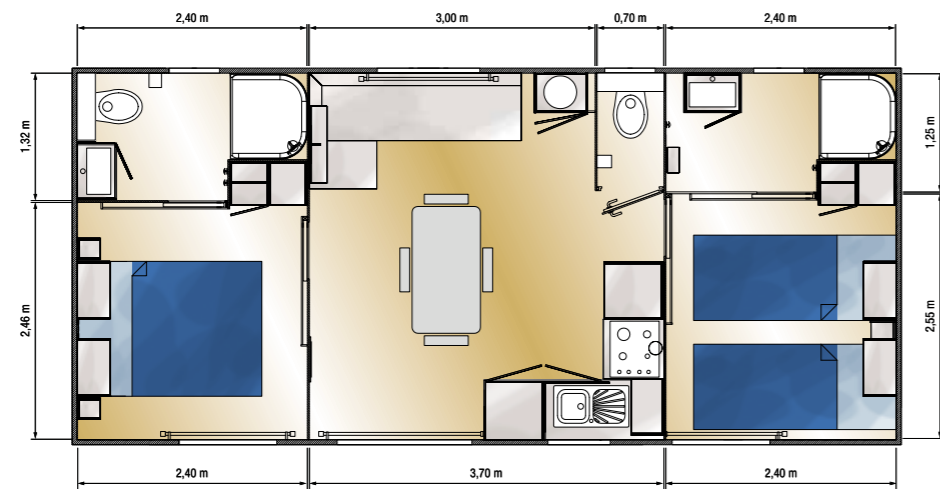
DIE EXTRAS

- › ZIMMER MIT ZUGANG ZUR TERRASSE UND PRIVATEM BADEZIMMER.
- › VIELSEITIG EINSETZBARES MODELL ALS MIETOBJEKT ODER FÜR DAS GASTGEWERBE.
- › SCHIEBETÜREN DER ZIMMER FÜR MEHR ERGONOMIE.



8,80m LÄNGE
4,00m BREITE
3,50m HÖHE
32m² FLÄCHE
2 ZIMMER
2 BZ

Außenmaße, inklusive Regenrinnen. Innenfläche des Bodens, exklusive Außenwände.



IM WOHNZIMMER:

- Sitzbank mit geneigter Rücklehne und Stauraum
- Beweglicher Pouff
- Tisch mit Stahlfüßen
- 4 Stühle In- und Outdoor
- Konvektor 1000 W
- Schrank und Spiegel
- Orientierbare Led-Spots
- Mechanische Durchlüftung



IN DER KÜCHE:

- Edelstahlspüle mit Abtropffläche und Mischbatterie
- Elektrische Kohlefilter-Abzugshaube aus Edelstahl mit integrierter Beleuchtung
- Table-Top-Kühlschrank 140 L
- Kochfeld mit 4 Thermo-Gasbrenner aus Edelstahl mit Piezo-Zündung
- Geschirrschrank
- Jalousie am Küchenfenster



IN DEN ZIMMERN:

- Bett 140 x 190 cm Zimmer Nr. 1
- 2 Betten 80 x 190 cm Zimmer Nr. 2
- 2 orientierbare Leselampen in den Zimmern
- Hoher Schrank in den Zimmern
- Kleider- und Wäscheschrank in den Zimmern
- Spiegel in den Zimmern
- Vorbereitung elektrischer Konvektor



IN DEN BADEZIMMERN UND WC:

- Duschkabine 90 x 80 cm
- Türe aus Sicherheitsglas
- Hoher Stauschrank mit Waschbecken
- Regal
- Undurchsichtiges Glas in den Fenstern von WC und Badezimmer
- Kleiderhaken
- Vorbereitung elektrischer Konvektor Badezimmer
- Wandhängendes WC mit Spülkasten mit Spartaste im Elternbadezimmer + Separates wandhängendes WC

MEDITERRANEE GRAND AIR

DIE
EXTRAS

- › **MODELL 2 ZIMMER «TENDANCE» MIT GROBER ÖFFNUNG AN DER SEITE.**
- › **DIE INTEGRIERTE TERRASSE ERMÖGLICHT ES, DEN AUBENBEREICH UND DIE LANDSCHAFT VOLL UND GANZ ZU GENIEßEN.**
- › **SCHLAFRAUM, DER VOM WOHNRAUM DURCH EINE SCHLEUSE GETRENNT IST.**



8,80m
LÄNGE

4,20m
BREITE

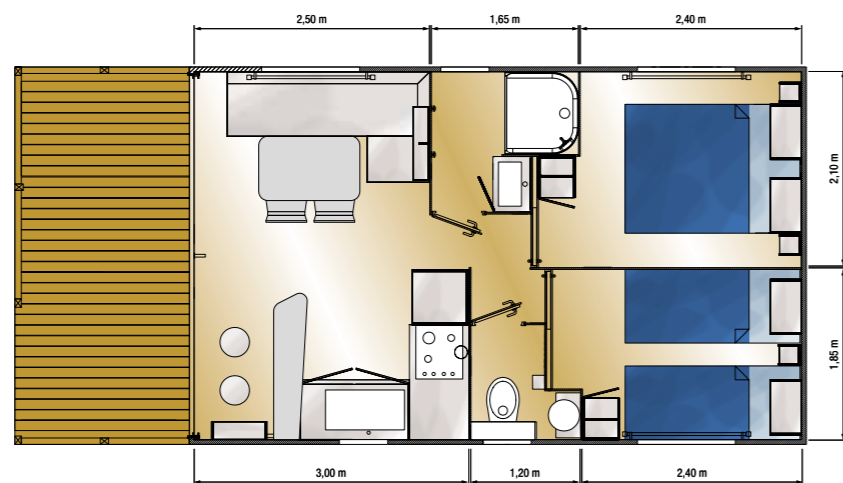
3,50m
HÖHE

26m²
+ 8m² überdachte Terrasse
FLÄCHE

2
ZIMMER

Außenmaße, inklusive Regenrinnen.

Innenfläche des Bodens, exklusive Außenwände.



IM WOHNZIMMER:

- Sitzbank mit geneigter Rücklehne und Stauraum
- Beweglicher Pouff
- Tisch mit Stahlfüßen
- 2 Stühle In- und Outdoor
- 2 Barhocker
- Konvektor 1000 W
- Orientierbare Led-Spots
- Halterung Flachbildschirm + Tablet



IN DER KÜCHE:

- Edelstahlspüle mit Abtropffläche und Mischbatterie
- Elektrische Kohlefilter-Abzugshaube aus Edelstahl mit integrierter Beleuchtung
- Table-Top-Kühlschrank 140 L
- Kochfeld mit 4 Thermo-Gasbrenner aus Edelstahl mit Piezo-Zündung
- Geschirrschrank
- Jalousie am Küchenfenster



IN DEN ZIMMERN:

- Bett Elternzimmer 140 x 190 cm
- 2 Betten Kinderzimmer 80 x 190 cm
- 2 orientierbare Leselampen in den Zimmern
- Hoher Schrank in den Zimmern
- Kleiderschrank in den Zimmern
- Spiegel Elternzimmer
- Vorbereitung elektrischer Konvektor



IM BADEZIMMER UND WC:

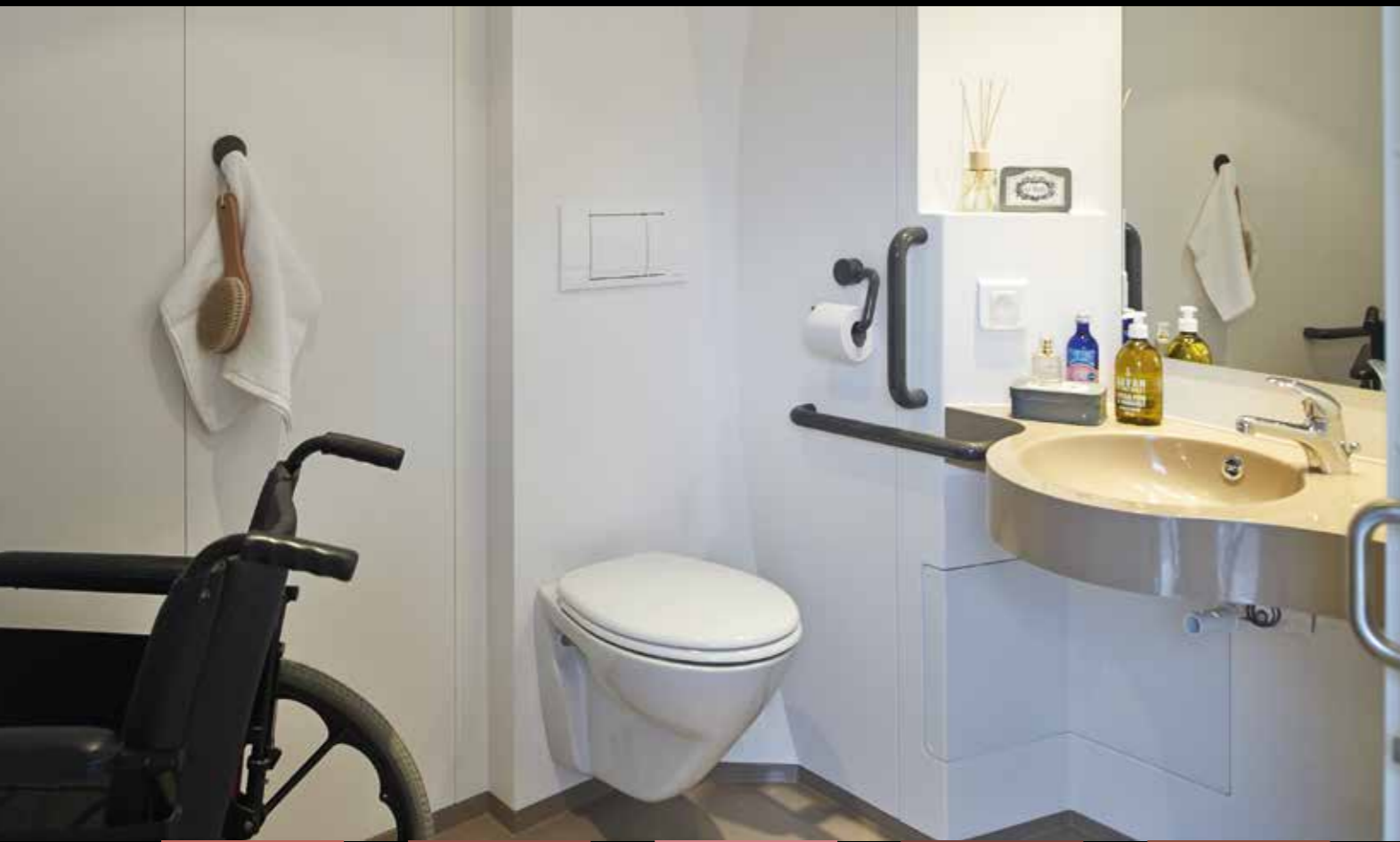
- Duschkabine 90 x 80 cm
- Türe aus Sicherheitsglas
- Hoher Stauschrank mit Waschbecken
- Undurchsichtiges Glas in den Fenstern von WC und Badezimmer
- Kleiderhaken
- Vorbereitung elektrischer Konvektor Badezimmer
- Separates wandhängendes WC mit Spülkasten mit Spartaste

VACANCES PMR

(FÜR PERSONEN MIT
EINGESCHRÄNKTER MOBILITÄT)

DIE
EXTRAS

- › MODELL NACH DEN ZUGANGSKRITERIEN DES VERBANDES TOURISME ET HANDICAP (TOURISMUS UND BEHINDERUNG) ENTWICKELT.
- › GROBE AUTONOMIE (EINBLOCKDUSCHE MIT INTEGRIERTEM SITZ UND STÜTZGRIF, KÜCHE MIT ZUGANG UNTER DER ARBEITSFLÄCHE, DREHZONE IN DEN ZIMMERN ...)
- › GERÄUMIGES ELTERNZIMMER.



8,80m
LÄNGE

4,20m
BREITE

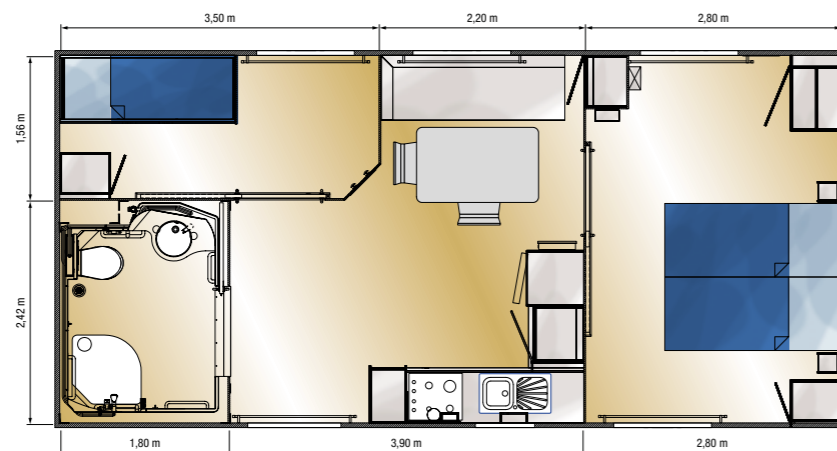
3,70m
HÖHE

34m²
FLÄCHE

2
ZIMMER

Außenmaße, inklusive Regenrinnen.

Innenfläche des Bodens, exklusive Außenwände.



IM WOHNZIMMER:

- Sitzbank mit geneigter Rückenlehne und Stauraum
- Tisch mit Stahlfüßen
- 2 Stühle In- und Outdoor
- Konvektor 1500 W
- Orientierbare Led-Spots
- Spiegel
- Halterung Flachbildschirm
- Mechanische Durchlüftung



IN DER KÜCHE:

- Edelstahlspüle mit Abtropffläche und Mischbatterie
- Table-Top-Kühlschrank 140 L
- Elektrokochfeld mit 4 Platten
- Jalousie am Küchenfenster



IN DEN ZIMMERN:

- 2 Betten Elternzimmer 80 x 190 cm
- 2 Etagenbetten Kinderzimmer 70 x 190 cm
- 2 orientierbare Leselampen in den Zimmern
- Kleiderschrank in den Zimmern
- Vorbereitung elektrischer Konvektor
- Spiegel Elternzimmer



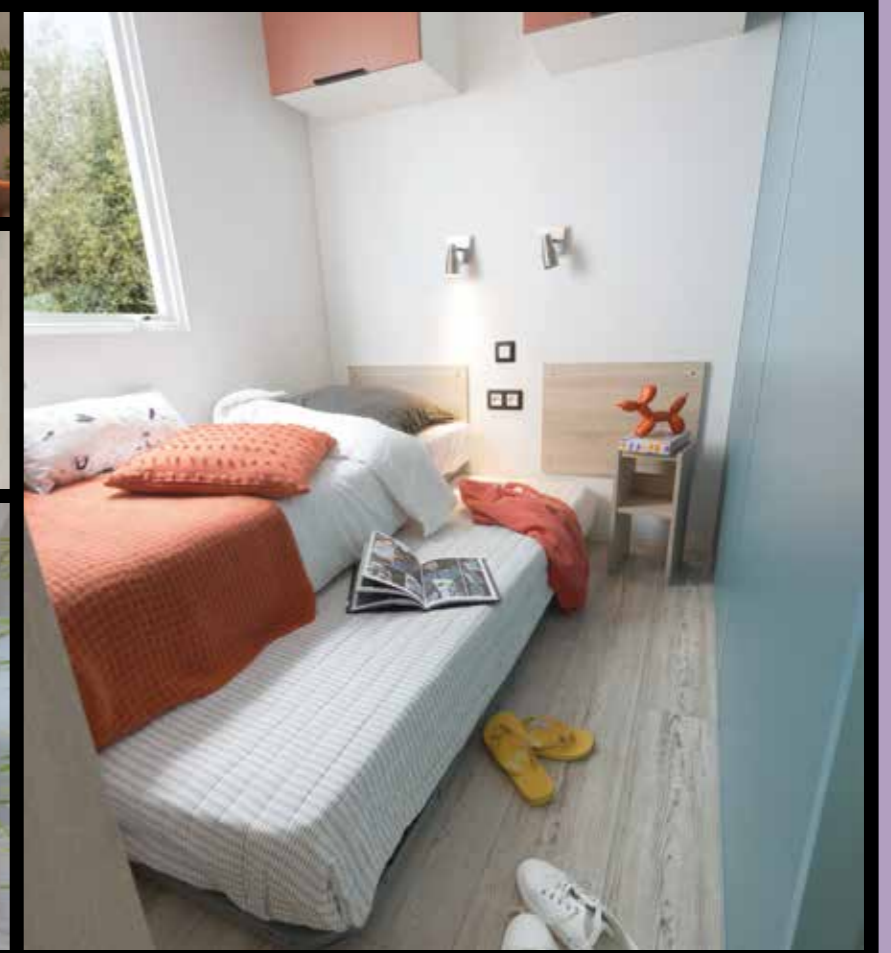
IM BADEZIMMER UND WC:

- Einblock-Badezimmer mit Dusche, WC, Waschbecken für Behinderte
- Mechanische Durchlüftung
- Kleiderhaken

GRAND LARGE 3

DIE EXTRAS

- KÜCHE MIT DIREKTEM ZUGANG ZUR TERRASSE.
- MODELLE MIT 3 KOMPACTE ZIMMER.
- 2 FENSTERTÜREN FÜR MAXIMALE HELLIGKEIT.



8,80m
LÄNGE

4,00m
BREITE

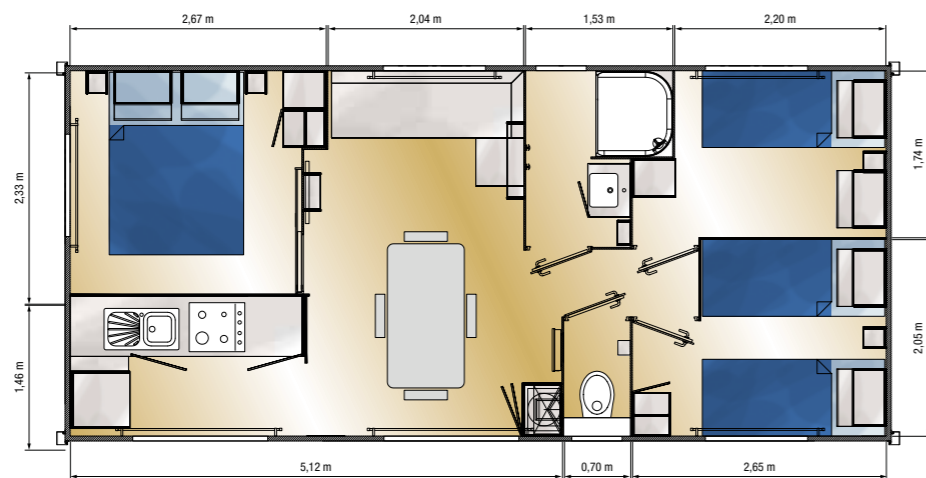
3,50m
HÖHE

32m²
FLÄCHE

3
ZIMMER

Außenmaße, inklusive Regenrinnen.

Innenfläche des Bodens, exklusive Außenwände.



IM WOHNZIMMER:

- Sitzbank mit geneigter Rücklehne und Stauraum
- Beweglicher Pouff
- Tisch mit Stahlfüßen
- 4 Stühle In- und Outdoor
- 2 Klappstühle
- Konvektor 1000 W
- Schrank
- Orientierbare Led-Spots
- Halterung Flachbildschirm + Tablet
- Glaswand

IN DER KÜCHE:

- Edelstahlspüle mit Abtropffläche und Mischbatterie
- Elektrische Kohlefilter-Abzugshaube aus Edelstahl mit integrierter Beleuchtung
- Kühlschrank mit Gefrierfach 230L
- Kochfeld mit 4 Thermo-Gasbrenner aus Edelstahl mit Piezo-Zündung
- Geschirrschrank

IN DEN ZIMMERN:

- Bett Elternzimmer 140 x 190 cm
- 2 Betten 80 x 190 cm Kinderzimmer Nr. 1
- Unterschiebebetten Kinderzimmer Nr. 2
- 2 orientierbare Leselampen in den Zimmern
- Hoher Schrank in den Zimmern
- Kleider- und Wäscheschrank im Elternzimmer
- Kleider- oder Wäscheschrank in den Kinderzimmern
- Spiegel Elternzimmer
- Vorbereitung elektrischer Konvektor

IM BADEZIMMER UND WC:

- Duschkabine 90 x 80 cm
- Türe aus Sicherheitsglas
- Hoher Stauschrank mit Waschbecken
- Regal
- Undurchsichtiges Glas in den Fenstern von WC und Badezimmer
- Kleiderhaken
- Vorbereitung elektrischer Konvektor Badezimmer
- Separates wandhängendes WC mit Spülkasten mit Spartaste

TAMARIS

DIE EXTRAS

- › ULTRAFUNKTIONELLE KÜCHE IN L-FORM.
- › GERÄUMIGER ZENTRALER WOHNRAUM.
- › SCHIEBETÜREN DER ZIMMER FÜR MEHR ERGONOMIE.



8,80m
LÄNGE

4,00m
BREITE

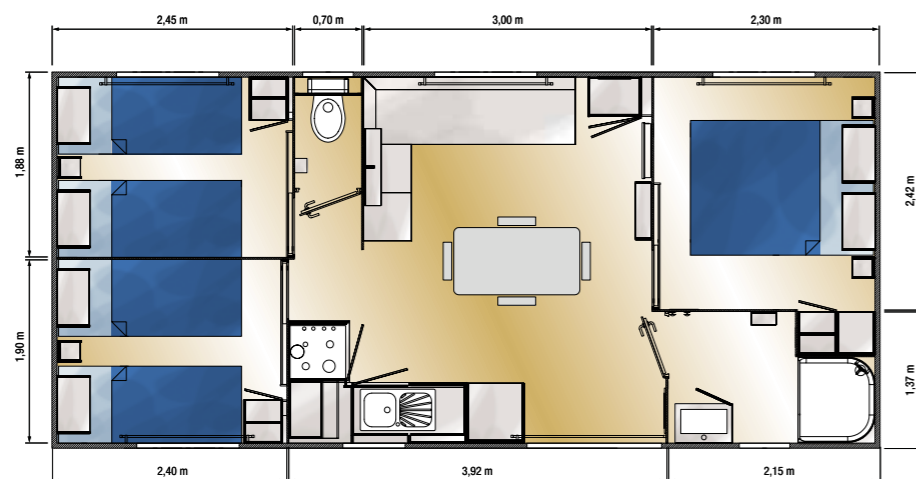
3,50m
HÖHE

32m²
FLÄCHE

3
ZIMMER

Außenmaße, inklusive Regenrinnen.

Innenfläche des Bodens, exklusive Außenwände.



IM WOHNZIMMER:

- Sitzbank mit geneigter Rückenlehne und Stauraum
- Bewegliche Pouffs
- Tisch mit Stahlfüßen
- 4 Stühle In- und Outdoor
- 2 Klappstühle
- Konvektor 1500 W
- Schrank
- Orientierbare Led-Spots
- Halterung Flachbildschirm + Tablet
- Glaswand



IN DER KÜCHE:

- Edelstahlspüle mit Abtropffläche und Mischbatterie
- Elektrische Kohlefilter-Abzugshaube aus Edelstahl mit integrierter Beleuchtung
- Kühlschrank mit Gefrierfach 230 L
- Kochfeld mit 4 Thermo-Gasbrenner aus Edelstahl mit Piezo-Zündung
- Geschirrschrank
- Jalousie am Küchenfenster



IN DEN ZIMMERN:

- Bett Elternzimmer 140 x 190 cm
- 2 Betten Kinderzimmer 80 x 190 cm
- 2 orientierbare Leselampen in den Zimmern
- Hoher Schrank in den Zimmern
- Kleider- und Wäscheschrank im Elternzimmer
- Kleiderschrank in den Kinderzimmern
- Spiegel Elternzimmer
- Vorbereitung elektrischer Konvektor



IM BADEZIMMER UND WC:

- Duschkabine 90 x 80 cm
- Türe aus Sicherheitsglas
- Hoher Stauschrank mit Waschbecken
- Regal
- Undurchsichtiges Glas in den Fenstern von WC und Badezimmer
- Kleiderhaken
- Vorbereitung elektrischer Konvektor Badezimmer
- Separates wandhängendes WC mit Spülkasten mit Spartaste

NEW

CORAIL

DIE EXTRAS

- › MODERNE KÜCHE.
- › GERÄUMIGES UND HELLES ZENTRALES WOHNZIMMER.
- › ZAHLREICHE STAURÄUME.



9,80m
LÄNGE

4,00m
BREITE

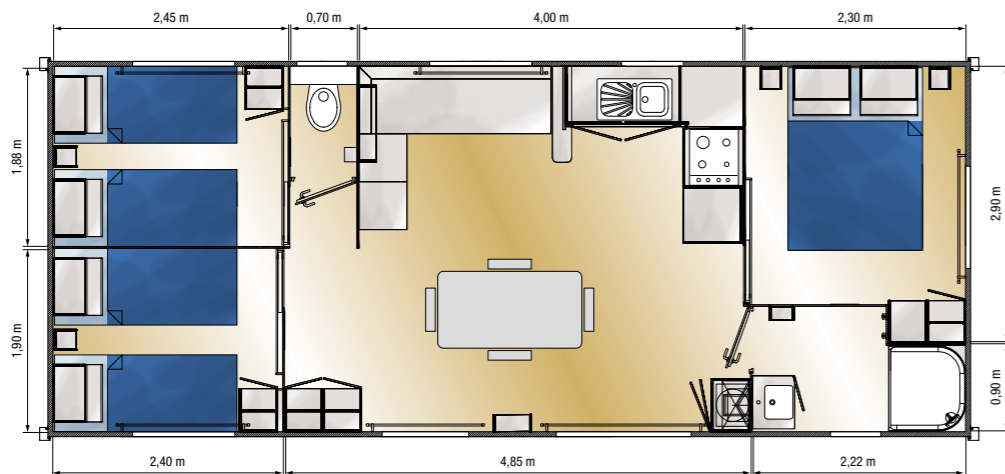
3,50m
HÖHE

36m²
FLÄCHE

3
ZIMMER

Außenmaße, inklusive Regenrinnen.

Innenfläche des Bodens, exklusive Außenwände.



IM WOHNZIMMER:

- Sitzbank mit geneigter Rücklehne und Stauraum
- Bewegliche Pouffs
- Tisch mit Stahlfüßen
- 4 Stühle In- und Outdoor
- 2 Klappstühle
- Konvektor 1500 W
- Schrank
- Orientierbare Led-Spots
- Halterung Flachbildschirm + Tablet
- Glaswand

IN DER KÜCHE:

- Edelstahlspüle mit Abtropffläche und Mischbatterie
- Elektrische Kohlefilter-Abzugshaube aus Edelstahl mit integrierter Beleuchtung
- Kühlschrank mit Gefrierfach 230 L
- Kochfeld mit 4 Thermo-Gasbrenner aus Edelstahl mit Piezo-Zündung
- Geschirrschrank
- Jalousie am Küchenfenster

IN DEN ZIMMERN:

- Bett Elternzimmer 140 x 190 cm
- 2 Betten Kinderzimmer 80 x 190 cm
- 2 orientierbare Leselampen in den Zimmern
- Hoher Schrank in den Zimmern
- Kleider- und Wäscheschrank im Elternzimmer
- Kleiderschrank in den Kinderzimmern
- Spiegel Elternzimmer
- Vorbereitung elektrischer Konvektor

IM BADEZIMMER UND WC:

- Duschkabine 90 x 80 cm
- Türe aus Sicherheitsglas
- Hoher Stauschrank mit Waschbecken
- Regal
- Undurchsichtiges Glas in den Fenstern von WC und Badezimmer
- Kleiderhaken
- Vorbereitung elektrischer Konvektor Badezimmer
- Separates wandhängendes WC mit Spülkasten mit Spartaste

CARAIBES

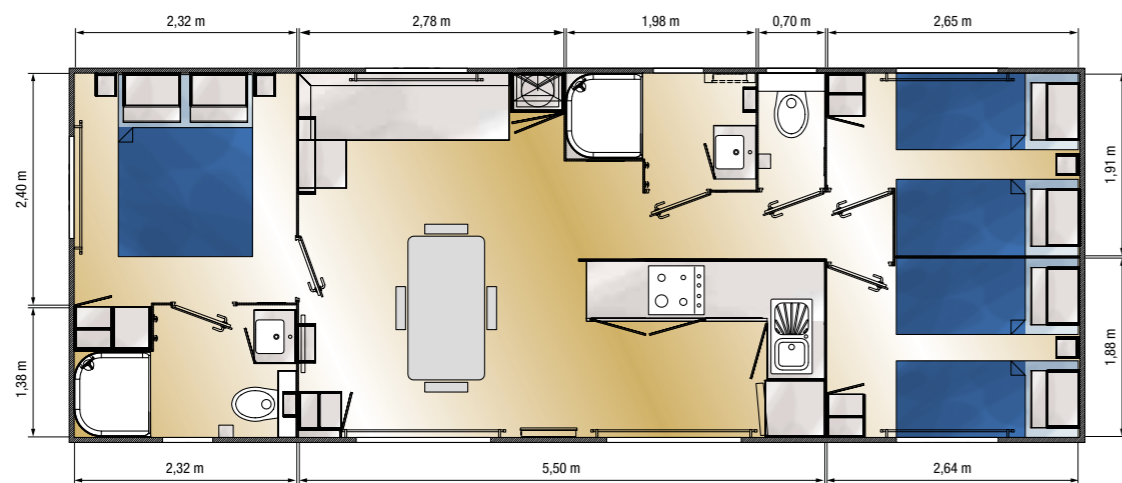
DIE EXTRAS

- › VOLUMEN, RAUM.
- › KÜCHE MIT DIREKTEM ZUGANG ZUR TERRASSE.
- › 2 BADEZIMMER FÜR KOMFORT UND AUTONOMIE FÜR ALLE.
- › GROBE ÖFFNUNGEN: QUELLE DES LICHTES UND DER HELBIGKEIT.



10,80m LÄNGE
4,00m BREITE
3,50m HÖHE
40m² FLÄCHE
3 ZIMMER
2 BZ

Außenmaße, inklusive Regenrinnen. Innenfläche des Bodens, exklusive Außenwände.



IM WOHNZIMMER:

- Sitzbank mit geneigter Rücklehne und Stauraum
- Beweglicher Pouff
- Tisch mit Stahlfüßen
- 4 Stühle In- und Outdoor
- 2 Klappstühle
- Konvektor 1500 W
- Schrank
- Orientierbare Led-Spots
- Halterung Flachbildschirm + Tablet
- Glaswand
- Mechanische Durchlüftung

IN DER KÜCHE:

- Edelstahlspüle mit Abtropffläche und Mischbatterie
- Elektrische Kohlefilter-Abzugshaube aus Edelstahl mit integrierter Beleuchtung
- Kühlschrank mit Gefrierfach 230 L
- Kochfeld mit 4 Thermo-Gasbrenner aus Edelstahl mit Piezo-Zündung
- Geschirrschrank

IN DEN ZIMMERN:

- Bett Elternzimmer 140 x 190 cm
- 2 Betten Kinderzimmer 80 x 190 cm
- 2 orientierbare Leselampen in den Zimmern
- Hoher Schrank in den Zimmern
- Kleider- und Wäscheschrank im Elternzimmer
- Kleiderschrank in den Kinderzimmern
- Spiegel Elternzimmer
- Vorbereitung elektrischer Konvektor

IN DEN BADEZIMMERN UND WC:

- Duschkabine 90 x 80 cm
- Türe aus Sicherheitsglas
- Hoher Stauschrank mit Waschbecken
- Undurchsichtiges Glas in den Fenstern von WC und Badezimmer
- Regal
- Kleiderhaken
- Vorbereitung elektrischer Konvektor Badezimmer
- Wandhängendes WC mit Spülkasten mit Spartaste im Elternbadezimmer + separates wandhängendes WC



FIRMENSITZ
Z.I. DE KERSUGUET
RUE ARTHUR ENAUD
22600 LOUDÉAC
TEL.: 02 96 66 19 19
FAX: 02 96 66 13 51

PRODUKTIONSSTÄTTE LA CAVALERIE
Z.A. MILLAU LARZAC
12230 LA CAVALERIE

www.mobilhomelouisiane.com
commercial@mobilhomelouisiane.com

